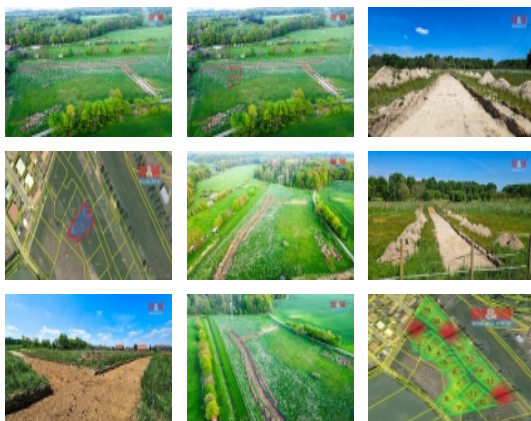


Prodej pozemku , určený pro komerční výstavbu, Valy (okres Pardubice)



## M&M reality holding, a.s.



### Prodej pozemku k bydlení, 713 m<sup>2</sup>, Valy

ČÍSLO ZAKÁZKY: 873523 TYP ZAKÁZKY: prodej

LOKALITA: Valy (okres Pardubice)

#### Prodej pozemku k bydlení, 713 m<sup>2</sup>, Valy

Nabízím k prodeji stavební pozemek o rozloze 713 m<sup>2</sup> ve vyhledávané lokalitě Valy nad Labem. Jedná se o exkluzivní nabídku v rámci nově vznikajícího rezidenčního území. Pozemek se nachází na okraji obce, v klidném prostředí obklopeném lesy, což zaručuje soukromí a klid. Nabízí výhled do okolí a je ideálním místem pro výstavbu rodinného domu. V obci lze najít školku, obchod i restauraci. Skvělá dostupnost do města, ať už vlakovým či autobusovým spojením, zajišťuje pohodlné bydlení se snadným přístupem ke všem potřebným službám a venkovním aktivitám. Tuto unikátní příležitost k získání pozemku v krásné, klidné a přesto dobře dostupné lokalitě byste si neměli nechat ujít. Ideální pro ty, kteří hledají místní pohodu s rychlým přístupem do přírody i města. Připojte se k nové komunitě a vytvořte zde svůj vysněný domov. Pro více informací či domluvení prohlídky neváhejte kontaktovat makléře.

CENA: (za nemovitost) **2 780 700,- Kč**

#### Informace o nemovitosti

Stav objektu	ve výstavbě (hrubá stavba)
Vlastnictví	osobní
Vlastní pozemek (m <sup>2</sup> )	713
Umístění objektu	okrajová zástavba
Doprava	vlak silnice autobus
Občanská vybavenost	Školka Kompletní síť obchodů a služeb
Druh pozemku	pro komerční výstavbu

#### Nemovitost nabízí



#### M&M reality holding a. s.

Krakovská 1675/2  
Praha - Nové Město  
11000

Prodej pozemku , určený pro komerční výstavbu, Valy (okres Pardubice)

**Realitní makléř**



<![CDATA[ Mzyk ]]> <![CDATA[  
Michal ]]>

Telefon: 296 399 006

<![CDATA[ info@mmreality.cz ]]>

Inženýrské sítě

Vodovod  
Kanalizace  
Elektřina

---