

Prodej řadového RD, 165 m<sup>2</sup>, Kosořice (okres Mladá Boleslav)



**M&M reality holding, a.s.**



## Prodej rodinného domu 5+1, 229 m<sup>2</sup>, Kosořice

ČÍSLO ZAKÁZKY: 868773 TYP ZAKÁZKY: prodej

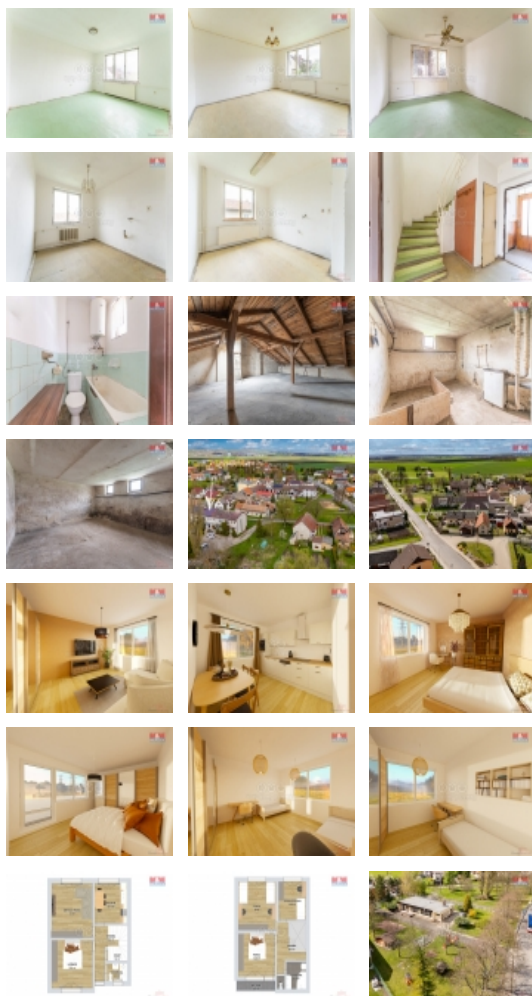
LOKALITA: Kosořice (okres Mladá Boleslav)

### Prodej rodinného domu 5+1, 229 m<sup>2</sup>, Kosořice

Prodej řadového rodinného domu o užitné ploše 165 m<sup>2</sup> v klidné části obce Kosořice, poskytující možnost dvougeneračního bydlení. Tento prostorný cihlový dům se rozkládá na dvou nadzemních podlažích a je kompletně podsklepen. Disponuje celkem 6 místnostmi, z toho dva pokoje mohou sloužit jako kuchyně. Každé patro 60 m<sup>2</sup> obytné plochy. Interiér je v původním udržovaném stavu a nabízí možnost individuálního přizpůsobení potřebám nového majitele. Lokalita Kosořic nabízí veškerou občanskou vybavenost ? v obci je školka, obchody, hřiště a rybník. Tento dům je ideální pro ty, kteří hledají klidné bydlení s možností aktivního trávení volného času v blízkém okolí. Nenechte si ujít příležitost bydlet v příjemné lokalitě s dobrou dostupností do přírody a zároveň s veškerou potřebnou infrastrukturou doslova na dosah ruky. 7 km od D10, 12 min Mladá Boleslav.

### Informace o nemovitosti

Počet podlaží objektu	1
Druh objektu	cihlová
Stav objektu	dobrý
Vlastnictví	osobní
Vlastní pozemek (m <sup>2</sup> )	69
Vybavení	balkon sklep
Umístění objektu	klidná část obce
Topení	Lokální - tuhá paliva Ústřední - dálkové
Doprava	silnice autobus



Prodej řadového RD, 165 m<sup>2</sup>, Kosořice (okres Mladá Boleslav)

Nemovitost nabízí



M&M reality holding a. s.

Krakovská 1675/2  
Praha - Nové Město  
11000

Realitní makléř



Batěk Ondřej

Telefon: 296 399 006  
[info@mmreality.cz](mailto:info@mmreality.cz)

Elektřina	230 V 380 V
Voda	dálkový vodovod
Odpad	Městská kanalizace
Plyn	Na hranici
Občanská vybavenost	Školka Kompletní síť obchodů a služeb
Rok rekonstrukce	2000
Rok kolaudace	1970
Parkování	u domu (veřejné)
Orientace	
Počet míst k parkování	2
Připojení na internet	ADSL
Zdroj teplé vody	bojler
Užitná plocha (m <sup>2</sup> )	165
Druh pozemku	zahrada
Inženýrské sítě	Vodovod Kanalizace Elektřina
Poloha objektu	řadový