

Prodej bytu 1+1, DV, Povrly (okres Ústí nad Labem), ul. Sídliště II



M&M realty holding, a.s.

Prodej bytu 1+1 v Povrlech, ul. Sídliště II

ČÍSLO ZAKÁZKY: 867261 TYP ZAKÁZKY: prodej

LOKALITA: Povrly (okres Ústí nad Labem), Sídliště II

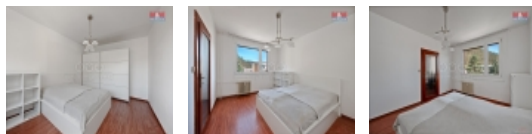
Prodej bytu 1+1 v Povrlech, ul. Sídliště II

Nabízíme k prodeji družstevní byt 1+1 o celkové ploše i se sklepem 37,21 m² ve vyhledávané, klidné části obce Povrly, který se nachází v ulici Sídliště II - ve 2. patře nízkopodlažního panelového domu. Tento byt představuje ideální volbu pro jednotlivce, hledající poklidné bydlení s dobrou dostupností do Děčína či Ústí nad Labem. Veškerá občanská vybavenost v obci - pošta, bus, vlakové spojení, MŠ, ZŠ. Skvělé vyžití v létě (koupaliště), tak i v zimě (zimní stadión). Byt je v perfektním stavu, jen se nastěhovat. Nabízí praktické uspořádání místností, díky kterému využijete každý metr čtvereční. Bytová jednotka se může pochlubit klidnou lokalitou v přátelském sousedství s výhledem do okolí, což přidává k jeho atraktivitě. Nechybí zde ani možnost parkování. Pro více informací nebo domluvení prohlídky neváhejte kontaktovat. Vítán každý, kdo hledá útulný domov v souladu s přírodou a zároveň si potrpí na dostupnost městské infrastruktury. Podobnější informace u makléře.

CENA: (za nemovitost) **1 350 000,- Kč**

Informace o nemovitosti

| | |
|-----------------------|------------------|
| Dispozice bytu | 1+1 |
| Číslo podlaží v domě | 3 |
| Počet podlaží objektu | 1 |
| Druh objektu | panelová |
| Stav objektu | dobrý |
| Vlastnictví | družstevní |
| Vybavení | sklep |
| Umístění objektu | klidná část obce |
| Telekomunikace | Internet |



Prodej bytu 1+1, DV, Povrly (okres Ústí nad Labem), ul. Sídliště II

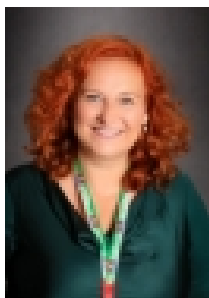
Nemovitost nabízí



M&M reality holding a. s.

Krakovská 1675/2
Praha - Nové Město
11000

Realitní makléř



<![CDATA[Pičmanová]]>

<![CDATA[Soňa]]>

Telefon: 296 399 006

<![CDATA[info@mmreality.cz]]>

| | |
|------------------------------|---|
| Vybaveno | Nezařizeno |
| Topení | Lokální - elektrické Ústřední - dálkové |
| Doprava | vlak silnice autobus |
| Elektřina | 230 V |
| Voda | dálkový vodovod |
| Odpad | Městská kanalizace |
| Občanská vybavenost | Škola Školka Zdravotnická zařízení Pošta |
| Parkování | u domu (veřejné) |
| Orientace | Sever |
| Připojení na internet | Kabelové |
| Užitná plocha (m2) | 36 |