

Pronájem bytu 1+1, DV, Chlumeck (okres Ústí nad Labem), ul. Ústecká



M&M reality holding, a.s.



Pronájem bytu 1+1, 55 m², Chlumeck, ul. Ústecká

ČÍSLO ZAKÁZKY: 891363 TYP ZAKÁZKY: pronájem

LOKALITA: Chlumeck (okres Ústí nad Labem), Ústecká

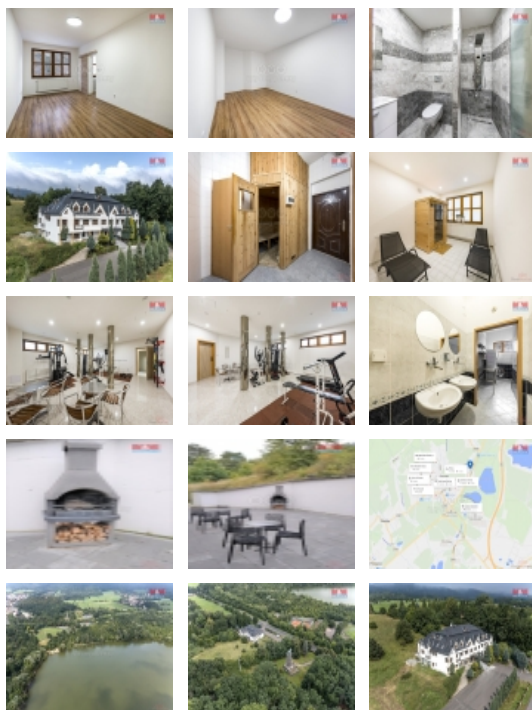
Pronájem bytu 1+1, 55 m², Chlumeck, ul. Ústecká

Zajímavou nabídkou je dlouhodobý pronájem apartmánu v rezidenci bývalého hotelu Bonaparte v Chlumci. Prostorný apartmán o velikosti 1+1 je po vkusné, moderní a velice zdařilé rekonstrukci, stejně jako společné prostory celého objektu. Jedná se rezidenční bydlení apartmánového stylu v lukrativním prostředí. Nájemníci mohou užívat, posilovnu, prádelnu, saunu, parkování v areálu, venkovní posezení s grilem. Dostatečnou občanskou vybavenost najdete v samotné obci a v blízké dojezdové vzdálenosti můžete navštívit města Ústí nad Labem, Teplice, Děčín a třeba i Drážďany. K ceně nájmu se hradí zálohy na veškeré energie. Pokud vás nabídka zaujala a máte zájem o pronájem, kontaktujte příslušného makléře, který vám sdělí veškeré potřebné a požadované informace. K vzhledem k rostoucím cenám pronájmů se jedná o výhodnou a nadstandardní nabídku Vašeho bydlení v příjemném a klidném prostředí od 1.1.2025, kde budete určitě spokojeni. .

CENA: (za měsíc) **10 000,- Kč**

Informace o nemovitosti

Dispozice bytu	1+1
Číslo podlaží v domě	2
Počet podlaží objektu	3
Druh objektu	cihlová
Stav objektu	velmi dobrý
Vlastnictví	jiné
Vybavení	sklep
Umístění objektu	okrajová zástavba



Pronájem bytu 1+1, DV, Chlumeč (okres Ústí nad Labem), ul. Ústecká

Nemovitost nabízí



M&M reality holding a. s.

Krakovská 1675/2
Praha - Nové Město
11000

Realitní makléř



<![CDATA[Tomášková]]>

<![CDATA[Bohumila]]>

Telefon: 296 399 006

<![CDATA[info@mmreality.cz]]>

Telekomunikace	Internet
Topení	Lokální - plynové Ústřední - dálkové
Doprava	silnice MHD autobus
Voda	dálkový vodovod
Odpad	Městská kanalizace
Plyn	Zaveden
Občanská vybavenost	Škola Školka Zdravotnická zařízení Pošta Kompletní síť obchodů a služeb
Rok rekonstrukce	2021
Počet míst k parkování	1
Připojení na internet	Kabelové
Zdroj teplé vody	kotel
Užitná plocha (m2)	55
Inženýrské sítě	Vodovod Plyn