

Prodej hotelu, Rokytnice nad Jizerou, Dolní Rokytnice (okres Semily)



M&M reality holding, a.s.



Prodej rekreačního objektu v Rokytnici nad Jizerou

ČÍSLO ZAKÁZKY: 880780 TYP ZAKÁZKY: prodej

LOKALITA: Rokytnice nad Jizerou, Dolní Rokytnice (okres Semily)

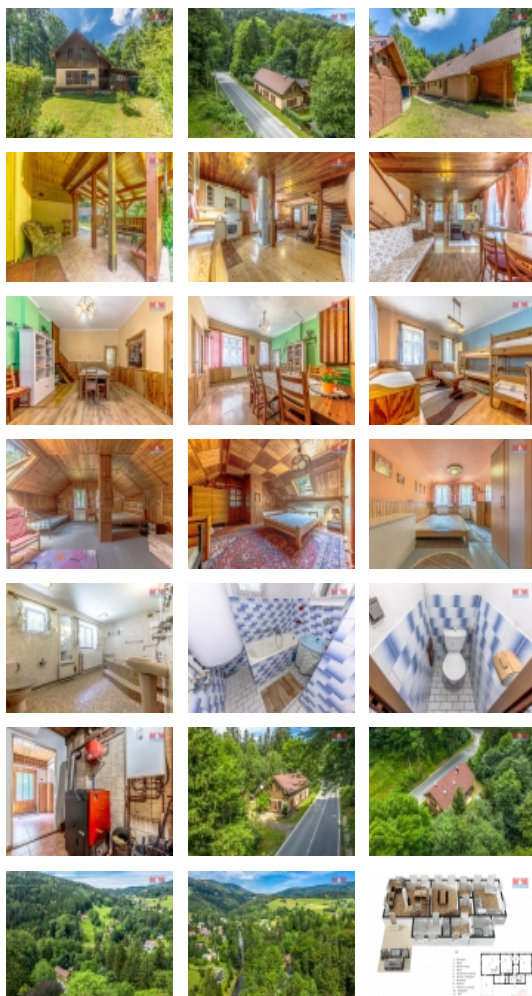
Prodej rekreačního objektu v Rokytnici nad Jizerou

Nabízíme ke koupi dům užívaný jako ubytovací zařízení v horské obci Dolní Rokytnice nad Jizerou. V přízemí domu velká kuchyně s jídelní a obývací částí. Dva pokoje vybavené lůžky a úložnými prostory. Dvě koupelny a toalety. V podkroví tři neprůchozí pokoje. Kapacita objektu v současné době 15 lůžek. Dům ihned k užívání bez nutných investic do vybavení a nákladných oprav. Vytápění zajištěno krbovými kamny, elektrokotlem a kotlem na tuhá paliva, ohřev vody bojler, voda studniční, odpady řešeny žumpou. Zahrada okrasná s pergolou a kůlnou na zahradní náčiní. Místo vhodné k podnikání, rekreaci, ale i k trvalému bydlení s nepřeberným množstvím výletních míst, turistických stezek, cyklotras a ráj pro milovníky lyžování. Více informací sdělíme rády na prohlídkách. Nenechte si ujít tuto jedinečnou nabídku.

CENA: (za nemovitost) **7 900 000,- Kč**

Informace o nemovitosti

Číslo podlaží v domě	2
Počet podlaží objektu	1
Druh objektu	cihlová
Stav objektu	velmi dobrý
Vlastnictví	osobní
Vlastní pozemek (m2)	390
Vybavení	zahrada
Umístění objektu	polosamota
Topení	Lokální - tuhá paliva Lokální - elektrické Ústřední - dálkové



Prodej hotelu, Rokytnice nad Jizerou, Dolní Rokytnice (okres Semily)

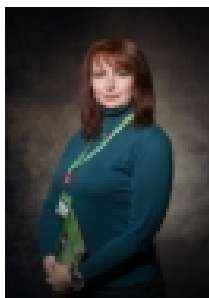
Nemovitost nabízí



M&M reality holding a. s.

Krakovská 1675/2
Praha - Nové Město
11000

Realitní makléř



Pavelková Jana

Telefon: 296 399 006
info@mmreality.cz

Doprava	vlak silnice MHD autobus
Elektřina	230 V 380 V
Odpad	Septik
Občanská vybavenost	Škola Školka Zdravotnická zařízení Pošta Kompletní síť obchodů a služeb Sportovní areál
Parkování	venkovní stání
Počet míst k parkování	5
Zdroj teplé vody	bojler
Užitná plocha (m2)	320
Inženýrské sítě	Vodovod Elektřina
Typ zařízení	Hotel