

Prodej rohového RD, 117 m<sup>2</sup>, Korouhev (okres Svitavy)



## M&M realty holding, a.s.



### Prodej rodinného domu, 117 m<sup>2</sup>, Korouhev

ČÍSLO ZAKÁZKY: 876621 TYP ZAKÁZKY: prodej

LOKALITA: Korouhev (okres Svitavy)

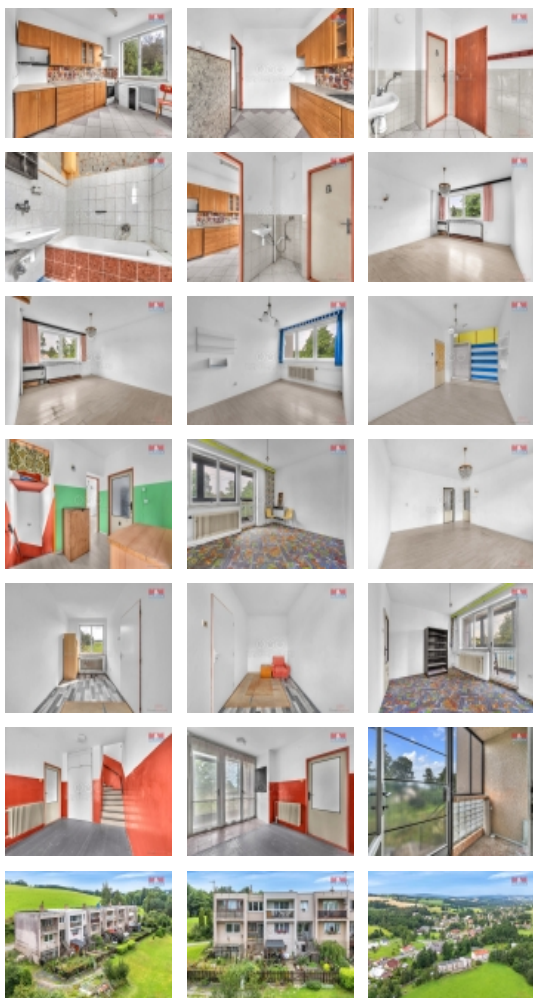
#### Prodej rodinného domu, 117 m<sup>2</sup>, Korouhev

Nabízíme k prodeji řadový rodinný dům v klidné části obce Korouhev. Tento cihlový dům o zastavěné ploše 65 m<sup>2</sup> a s celkovou užitnou plochou 117 m<sup>2</sup> představuje skvělou příležitost pro ty, kteří hledají nemovitost s možností rekonstrukce dle vlastních představ. Dům se skládá ze dvou nadzemních podlaží a jednoho podzemního podlaží, které slouží jako sklepní prostory. V prvním nadzemním podlaží najdete kuchyni, pokoj, samostatné WC, chodbu a ložnici. Druhé nadzemní podlaží obsahuje tři neprůchozí pokoje, koupelnu a ložnici. Nemovitost je plně napojena na elektřinu, plyn a vodu, s možností využití vlastní studny. Odpadní vody jsou řešeny jímkou. Vytápění je zajištěno kamny na tuhá paliva a plynovými wawkami. K domu náleží i podíl o velikosti 1/6 na společné zahradě o celkové výměře 819 m<sup>2</sup>, kde každý majitel má svůj vlastní ohraničený prostor. Parkování u domu. Možnost financování hypotékou. Doporučujeme prohlídku.

**CENA:** (za nemovitost) **2 300 000,- Kč**

#### Informace o nemovitosti

Počet podlaží objektu	1
Druh objektu	cihlová
Stav objektu	před rekonstrukcí
Vlastnictví	osobní
Vlastní pozemek (m <sup>2</sup> )	65
Vybavení	sklep zahrada
Umístění objektu	klidná část obce
Topení	Lokální - plynové Lokální - tuhá paliva Ústřední - plynové



**Prodej rohového RD, 117 m2, Korouhev (okres Svitavy)****Nemovitost nabízí****M&M reality holding a. s.**

Krakovská 1675/2  
Praha - Nové Město  
11000

**Realitní makléř**

<![CDATA[ Zavřel ]]> <![CDATA[

Jan ]]>

Telefon: 296 399 006

<![CDATA[ info@mmreality.cz ]]>

<b>Doprava</b>	silnice autobus
<b>Elektřina</b>	230 V 380 V
<b>Voda</b>	dálkový vodovod
<b>Odpad</b>	Septik
<b>Plyn</b>	Zaveden
<b>Občanská vybavenost</b>	Škola Školka Pošta Kompletní síť obchodů a služeb
<b>Parkování</b>	u domu (veřejné)
<b>Počet míst k parkování</b>	2
<b>Zdroj teplé vody</b>	bojler
<b>Ostatní</b>	Plot
<b>Užitná plocha (m2)</b>	117
<b>Inženýrské sítě</b>	Vodovod Plyn
<b>Poloha objektu</b>	rohový