

Prodej samostatného RD, 171 m<sup>2</sup>, Velký Šenov, Leopoldka (okres Děčín)



## M&M reality holding, a.s.

### Prodej rodinného domu, 171 m<sup>2</sup>, Velký Šenov

ČÍSLO ZAKÁZKY: 888902 TYP ZAKÁZKY: prodej

LOKALITA: Velký Šenov, Leopoldka (okres Děčín)

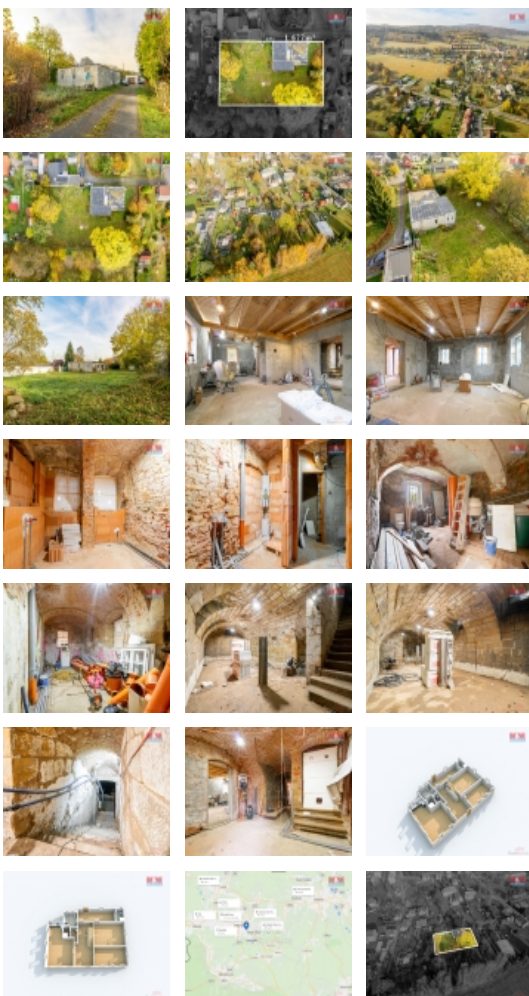
#### Prodej rodinného domu, 171 m<sup>2</sup>, Velký Šenov

Nabízíme k prodeji rodinný dům ve Velkém Šenově v katastrálním území Staré Hrabčíc, okres Děčín. Jedná se o nemovitost se zastavěnou plochou a nádvořím 586 m<sup>2</sup> a také s historicky unikátním č.p. 1. Samotný pozemek pak čítá celkovou plochu o výměře 1677 m<sup>2</sup>. Je tedy zřejmé, že k domu náleží prostorná, rovinatá zahrada s ovocnými stromy a lískami s možností vybudování bazénu, pergoly, ohniště a dostatkem parkovacích míst. Nejen z tohoto důvodu, ale také k umístění domu je ideální pro ty, kteří hledají klid a pohodu. Samotný dům je pak po částečné rekonstrukci s možností dostavby a čeká na majitele, kteří si jej zvelebí k obrazu svému. V domě lze nalézt chodbu s původní klenbou, technickou místnost, koupelnu a obývací pokoj s kuchyňským koutem. Dále se v zadní části domu nachází další dvě místnosti a prostor k vybudování příjemné terasy. Součástí domu je prostorný sklep s historickými klenutými stropy. Dalším důvodem ke koupi, je již zajištěné stavební povolení včetně kompletní dokumentace

CENA: (za nemovitost) **3 105 000,- Kč**

#### Informace o nemovitosti

Počet podlaží objektu	1
Druh objektu	smíšená
Stav objektu	před rekonstrukcí
Vlastnictví	osobní
Vlastní pozemek (m <sup>2</sup> )	1677
Vybavení	sklep zahrada
Umístění objektu	klidná část obce



Prodej samostatného RD, 171 m<sup>2</sup>, Velký Šenov, Leopoldka (okres Děčín)

### Nemovitost nabízí



### M&M reality holding a. s.

Krakovská 1675/2  
Praha - Nové Město  
11000

### Realitní makléř



<![CDATA[ Tomášková ]]>

<![CDATA[ Bohumila ]]>

Telefon: 296 399 006

<![CDATA[ info@mmreality.cz ]]>

<b>Doprava</b>	vlak silnice autobus
<b>Elektřina</b>	230 V 380 V
<b>Voda</b>	vlastní studna
<b>Odpad</b>	Městská kanalizace V dosahu Plánovaná výstavba kanalizace
<b>Plyn</b>	Není
<b>Občanská vybavenost</b>	Škola Školka Zdravotnická zařízení Pošta Kompletní síť obchodů a služeb
<b>Rok kolaudace</b>	2020
<b>Parkování</b>	u domu (veřejné)
<b>Počet míst k parkování</b>	5
<b>Ostatní</b>	Plot
<b>Užitná plocha (m<sup>2</sup>)</b>	171
<b>Druh pozemku</b>	pro komerční výstavbu
<b>Inženýrské sítě</b>	Kanalizace Elektřina
<b>Poloha objektu</b>	samostatný