

Prodej bytu 1+kk, OV, Vrchlabí, Hořejší Vrchlabí (okres Trutnov), ul. Horská



## M&M reality holding, a.s.



### Prodej bytu 1+kk, 28 m<sup>2</sup>, Vrchlabí, ul. Horská

ČÍSLO ZAKÁZKY: 880904 TYP ZAKÁZKY: prodej

LOKALITA: Vrchlabí, Hořejší Vrchlabí (okres Trutnov),  
Horská

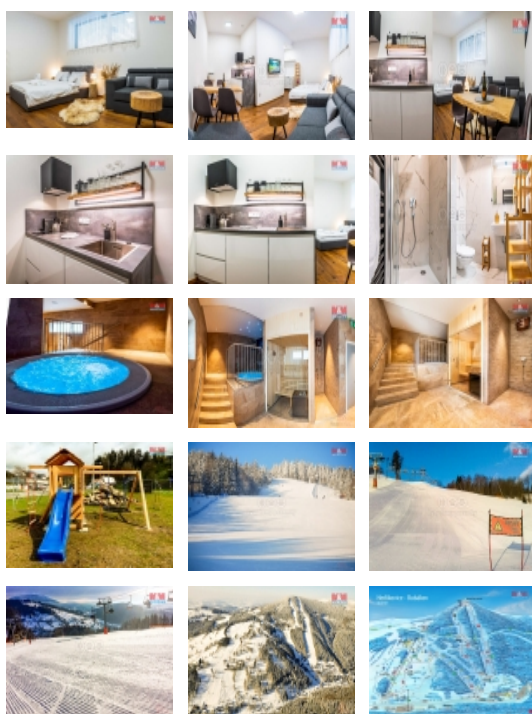
#### Prodej bytu 1+kk, 28 m<sup>2</sup>, Vrchlabí, ul. Horská

Nabízíme k prodeji exkluzivní horský apartmán o dispozici 1+kk, nacházející se v obci Vrchlabí. Tato novostavba je umístěna na 1. nadzemním podlaží třípodlažní budovy a poskytuje moderní a komfortní ubytování na okraji obce. K apartmán s užitnou plochou 28 m<sup>2</sup> dále náleží parkovací stání uvnitř komplexu a vlastní komora vybavená sušárnou na lyžařské boty, což je ideální pro milovníky zimních sportů. V blízkosti se nachází vyhledávaný lyžařský areál Herlíkovice - Bubákov, který nabízí skvělé možnosti pro zimní rekreaci. Apartmán lze využít buď k vlastní rekreaci, nebo můžete využít nabídky služeb komplexu a zajištění pronajímacích služeb. Pro více informací, nebo domluvení prohlídky kontaktujte makléře.

CENA: (za nemovitost) **3 849 000,- Kč**

### Informace o nemovitosti

Dispozice bytu	1+kk
Číslo podlaží v domě	1
Počet podlaží objektu	3
Druh objektu	cihlová
Stav objektu	novostavba
Vlastnictví	osobní
Vybavení	výtah sklep
Umístění objektu	okrajová zástavba
Telekomunikace	Internet
Vybaveno	Nezařizeno
Topení	Lokální - elektrické Ústřední - dálkové



#### Nemovitost nabízí



#### M&M reality holding a. s.

Krakovská 1675/2  
Praha - Nové Město  
11000

Prodej bytu 1+kk, OV, Vrchlábí, Hořejší Vrchlábí (okres Trutnov), ul. Horská

### Realitní makléř



<![CDATA[ Mzyk ]]> <![CDATA[

Michal ]]>

Telefon: 296 399 006

<![CDATA[ info@mmreality.cz ]]>

<b>Doprava</b>	silnice autobus
<b>Voda</b>	dálkový vodovod
<b>Odpad</b>	Městská kanalizace
<b>Občanská vybavenost</b>	Škola Školka Zdravotnická zařízení Pošta Kompletní síť obchodů a služeb
<b>Parkování</b>	venkovní stání
<b>Počet míst k parkování</b>	1
<b>Zdroj teplé vody</b>	bojler
<b>Ostatní</b>	Výtah
<b>Užitná plocha (m2)</b>	28
<b>Druh pozemku</b>	trvalý travní porost
<b>Inženýrské sítě</b>	Vodovod