

Prodej samostatného RD, 110 m2, Rovensko pod Troskami (okres Semily)



**M&M reality holding, a.s.**



## Prodej rodinného domu v Rovensku pod Troskami, ul. Matouškov

ČÍSLO ZAKÁZKY: 889437 TYP ZAKÁZKY: prodej

LOKALITA: Rovensko pod Troskami (okres Semily),  
Matouškova

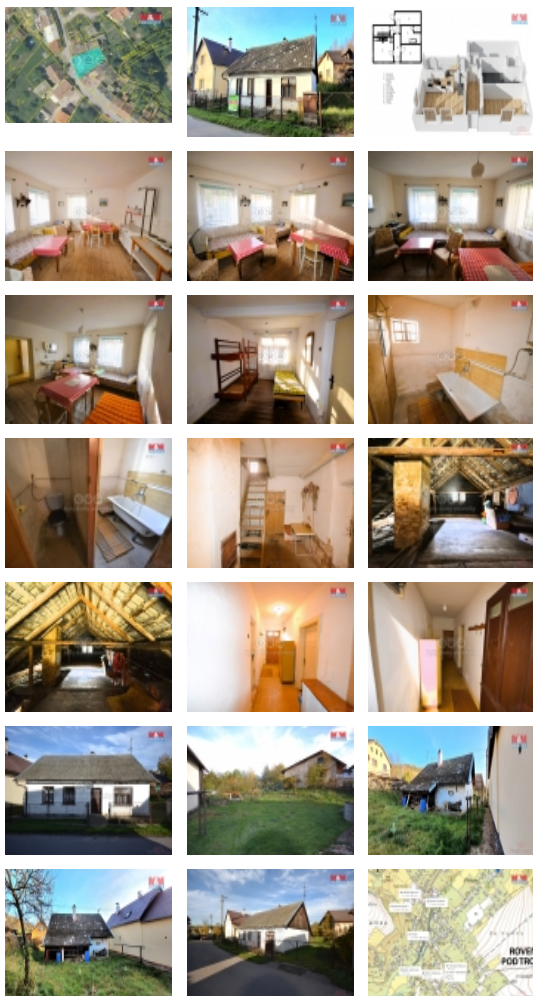
### Prodej rodinného domu v Rovensku pod Troskami, ul. Matouškov

Nabízíme k prodeji chalupu v žádané lokalitě Rovensko pod Troskami. Jedná se o jednopodlažní cihlový dům se zahradou. Nemovitost se nachází v klidné části obce, daleko od hlavních komunikací, což zajišťuje klidné a pohodové bydlení. Dům samostatně stojící na vlastním pozemku, určený k rekonstrukci představuje ideální volbu pro ty, kteří hledají možnost vytvořit si domov nebo místo pro rekreaci podle svých představ. Vstupní chodba propojuje místnosti a vstup na prostornou půdu. Dům napojený na obecní vodovod, vytápění kamny na tuhá paliva, ohřev vody bojler. Přípojka plynu na pozemku. Podlahy dřevěné, okna špaletová. Veškerá občanská vybavenost v blízkosti. Rovensko pod Troskami je vyhledávaným místem pro svou klidnou atmosféru a blízkost přírodních krás Českého ráje. Nečekejte a využijte této jedinečné nabídky k získání domu ve vyhledávané lokalitě!

CENA: (za nemovitost) **1 990 000,- Kč**

### Informace o nemovitosti

Počet podlaží objektu	1
Druh objektu	smíšená
Stav objektu	před rekonstrukcí
Vlastnictví	osobní
Vlastní pozemek (m2)	396
Vybavení	zahrada
Umístění objektu	klidná část obce
Topení	Lokální - tuhá paliva



Prodej samostatného RD, 110 m<sup>2</sup>, Rovensko pod Troskami (okres Semily)

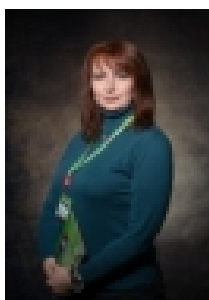
### Nemovitost nabízí



### M&M reality holding a. s.

Krakovská 1675/2  
Praha - Nové Město  
11000

### Realitní makléř



### Pavelková Jana

Telefon: 296 399 006  
[info@mmreality.cz](mailto:info@mmreality.cz)

Doprava	vlak silnice autobus
Elektřina	380 V
Voda	dálkový vodovod
Odpad	Městská kanalizace
Parkování	venkovní stání
Počet míst k parkování	3
Zdroj teplé vody	bojler
Ostatní	Plot
Užitná plocha (m <sup>2</sup> )	110
Inženýrské sítě	Vodovod
Poloha objektu	samostatný