

Prodej rekreačního objektu, Počedělice, Volenice (okres Louny)



M&M reality holding, a.s.



Prodej chaty 4+1, Počedělice - Volenice

ČÍSLO ZAKÁZKY: 886848 TYP ZAKÁZKY: prodej

LOKALITA: Počedělice, Volenice (okres Louny)

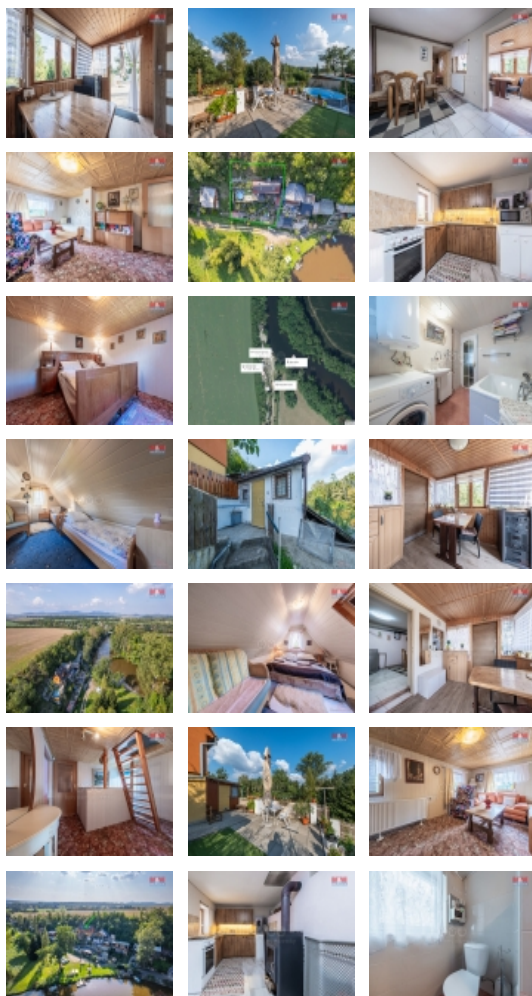
Prodej chaty 4+1, Počedělice - Volenice

Nabízíme k prodeji celoroční chatu o dispozici 4+1 v malebné lokalitě Volenic s užitnou plochou cca 120 m², která je umístěna na kaskádovém pozemku o celkové rozloze 537 m² (z toho 69 m² zastavěná plocha a 457 m² zahrada) s krásným výhledem na řeku. Konstrukce chaty je smíšená ? přízemí je zděné, patra dřevěná. Objekt je zateplen sádkokartonem, omítnut a je napojen na pitnou vodu z řádu, odpad je sveden do jímky. V přízemí najdete dřevěnou verandu průchozí na venkovní posezení, kuchyň s krbovými kamny s výměníkem tepla i do pokojů v patře, koupelnu s vanou, přípojku na pračku a WC. V patře, kam vedou mlynářské schody, se nachází obývací pokoj a ložnice. Další mlynářské schody vedou do podkrovní s dvěma obytnými pokoji, ideálními pro hosty. K chatě patří dvě kolny: dřevěná a zděná, která je i částečně podsklepená. Klidná lokalita, samostatně stojící nemovitost, ideální místo pro život i rekreaci mimo rušné město a to nejen pro rybáře. Kontaktujte nás a domluvte si svůj termín prohlídky.

CENA: (za nemovitost) **4 990 000,- Kč**

Informace o nemovitosti

| | |
|-----------------------|----------------------|
| Počet podlaží objektu | 2 |
| Druh objektu | smíšená |
| Stav objektu | dobrý |
| Vlastnictví | osobní |
| Vlastní pozemek (m2) | 537 |
| Umístění objektu | klidná část obce |
| Topení | Lokální - elektrické |
| Doprava | silnice autobus |



Prodej rekreačního objektu, Počedělice, Volenice (okres Louny)

Nemovitost nabízí



M&M reality holding a. s.

Krakovská 1675/2
Praha - Nové Město
11000

Realitní makléř



<![CDATA[Kolářová]]>

<![CDATA[Lenka]]>

Telefon: 296 399 006

<![CDATA[info@mmreality.cz]]>

| | |
|----------------------------|--------------------------------|
| Elektřina | 230 V |
| Voda | dálkový vodovod |
| Odpad | Septik |
| Občanská vybavenost | Kompletní síť obchodů a služeb |
| Parkování | u domu (veřejné) |
| Zdroj teplé vody | bojler |
| Ostatní | Plot |
| Užitná plocha (m2) | 120 |
| Komunikace | betonová |
| Inženýrské sítě | Vodovod |
| Poloha objektu | samostatný |