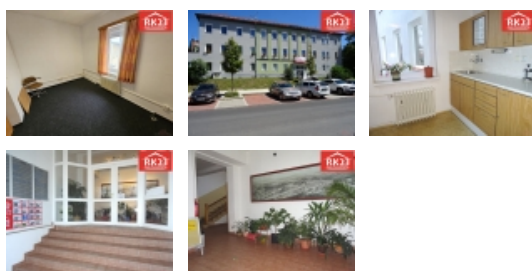


## Pronájem kanceláří, Mariánské Lázně (okres Cheb)



### Pronájem, Kancelář, Mariánské Lázně, ul. Nádražní náměstí

ČÍSLO ZAKÁZKY: 01836 TYP ZAKÁZKY: pronájem

LOKALITA: Mariánské Lázně (okres Cheb), Nádražní náměstí

#### Pronájem, Kancelář, Mariánské Lázně, ul. Nádražní náměstí

Pronájem kanceláře o velikosti cca 13 m<sup>2</sup> v Mariánských Lázních na ul. Nádražní náměstí, která je umístěna ve 2. patře administrativní budovy. Kancelář disponuje svým podružným odečtem na elektřinu. V budově se nachází společná kuchyňská místnost, toalety pro dámy a pány jsou umístěny na každém patře. V budově je umístěn kamerový systém. V těsné blízkosti se nachází vlakové a autobusové nádraží. Nájemné a služby se hradí v daném měsíci do 15. dne. Po nájemci není požadována kauce. Cena za nájem činní 220,- Kč / m<sup>2</sup> / měsíc. Provize pro RK hradí zájemce a je ve výši jednoho nájmu + 21% DPH. Více informací u makléře.

CENA: (za m<sup>2</sup> / měsíc) **220,- Kč**

#### Nemovitost nabízí

#### RK23 Mariánské Lázně

RK23 Mariánské Lázně  
Nádražní náměstí 299/8  
353 01 Mariánské Lázně

#### Realitní makléř



#### Josef Zakrzewski

Mobil: +420 603 596 321  
[info@rk23.cz](mailto:info@rk23.cz)

#### Informace o nemovitosti

Číslo podlaží v domě	3
Počet podlaží objektu	3
Druh objektu	cihlová
Stav objektu	dobrý
Energetická třída	G - Mimořádně neekonomická
Počet podlaží pod zemí	1
Telekomunikace	Internet
Doprava	vlak silnice MHD autobus
Voda	dálkový vodovod
Odpad	Městská kanalizace
Plyn	Zaveden
Užitná plocha (m <sup>2</sup> )	13
Plocha kanceláří (m <sup>2</sup> )	13
Komunikace	asfaltová
Inženýrské sítě	Vodovod Kanalizace Plyn

**Pronájem kanceláří, Mariánské Lázně (okres Cheb)**

<b>Charakter okolní zástavby</b>	obchodní a obytná
<b>Poloha objektu</b>	samostatný
<b>Druh prostor</b>	Kanceláře
<b>K dispozici od</b>	27.11.2024