

Prodej bytu 4+kk, DV, Český Těšín (okres Karviná), ul. Štefánikova



**M&M reality holding, a.s.**



## Prodej bytu 4+kk, 90 m<sup>2</sup>, Český Těšín, ul. Štefánikova

ČÍSLO ZAKÁZKY: 886038 TYP ZAKÁZKY: prodej

LOKALITA: Český Těšín (okres Karviná), Štefánikova

### Prodej bytu 4+kk, 90 m<sup>2</sup>, Český Těšín, ul. Štefánikova

Objevte kouzlo městského života v tomto prostorném bytě 4+kk o rozloze 90 m<sup>2</sup>, který se nachází v historickém centru Českého Těšína. Byt situovaný v 1. patře domu s výtahem nabízí ideální kombinaci komfortu a výhodné polohy. Velkou výhodou je vlastnictví malého družstva možnost koupě klientem s trvalým pobytem mimo území ČR.

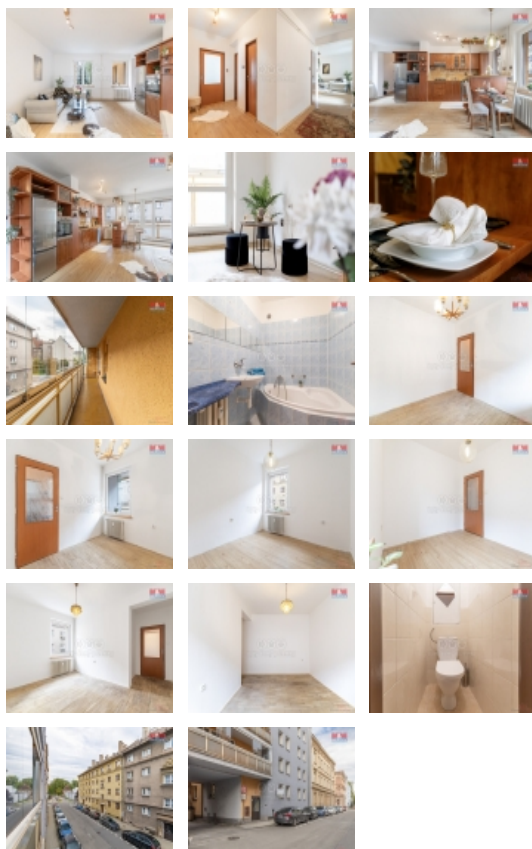
Interiér se vyznačuje otevřeným obývacím pokojem s kuchyňskou linkou a vstupem na lodžii (5 m<sup>2</sup>). Tři neprůchozí pokoje poskytují dostatek prostoru pro rodinu nebo domácí kancelář. Prostorná předsiň nabízí možnost umístění vestavěných skříní.

Byt je v původním, ale udržovaném stavu, s původními parketami a částečně novou elektroinstalací. V roce 2024 proběhne výměna skel v lodžii. Nízké náklady na bydlení a centrální vytápění zaručují pohodlný život.

Skvělá lokalita umožňuje snadný přístup k veškeré občanské vybavenosti, službám a veřejné dopravě v pěší dostupnosti. V blízkosti najdete Masarykovy sady a park Revital, ideální pro procházky. Cena k jednání.

### Informace o nemovitosti

Dispozice bytu	4+kk
Číslo podlaží v domě	2
Počet podlaží objektu	5
Druh objektu	panelová
Stav objektu	dobrý



Prodej bytu 4+kk, DV, Český Těšín (okres Karviná), ul. Štefánikova

### Nemovitost nabízí



### M&M reality holding a. s.

Krakovská 1675/2  
Praha - Nové Město  
11000

### Realitní makléř



<![CDATA[ Krstovská ]]>

<![CDATA[ Tatána ]]>

Telefon: 296 399 006

<![CDATA[ info@mmreality.cz ]]>

<b>Vlastnictví</b>	družstevní
<b>Vybavení</b>	výtah lodžie
<b>Umístění objektu</b>	klidná část obce
<b>Topení</b>	Ústřední - dálkové
<b>Doprava</b>	vlak silnice MHD autobus
<b>Elektřina</b>	230 V
<b>Voda</b>	dálkový vodovod
<b>Odpad</b>	Městská kanalizace
<b>Občanská vybavenost</b>	Škola Školka Zdravotnická zařízení Pošta Kompletní síť obchodů a služeb
<b>Parkování</b>	u domu (veřejné)
<b>Orientace</b>	Sever
<b>Počet míst k parkování</b>	120
<b>Ostatní</b>	Výtah
<b>Užitná plocha (m2)</b>	90