

Prodej bytu 2+1, DV, Most, ul. Brigádnická

**M&M reality holding, a.s.****Prodej bytu 2+1, 54 m<sup>2</sup>, Most, ul. Brigádnická**

ČÍSLO ZAKÁZKY: 889355 TYP ZAKÁZKY: prodej

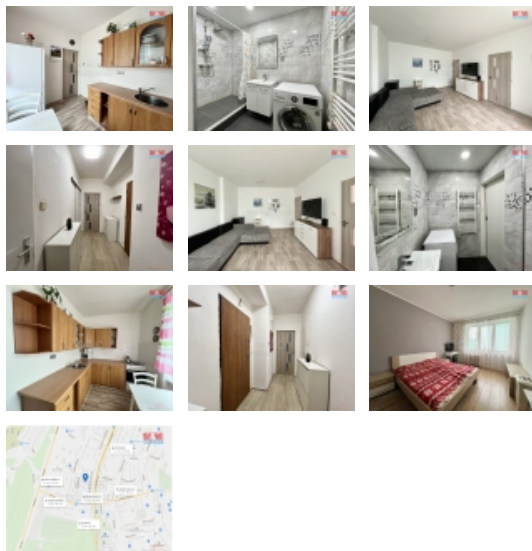
LOKALITA: Most, Brigádnická

**Prodej bytu 2+1, 54 m<sup>2</sup>, Most, ul. Brigádnická**

Nabízíme k prodeji byt 2+1 o užitné ploše 54 m<sup>2</sup> v centru Mostu, katastrální území Most II. Byt se nachází ve 3. patře cihlového domu s celkem 5 nadzemními podlažními a 1 podzemním podlažím. Nemovitost je v družstevním vlastnictví a je ve velmi dobrém stavu, s částečně upraveným interiérem. Byt je situován ve vyhledávané a klidné lokalitě s pěší dostupností do centra města, kde najdete veškeré služby. Vchod je klidný a čistý. Byt je momentálně pronajatý, s možností prodloužení nájemního vztahu nebo ukončení dle potřeb nového majitele. Ideální investiční příležitost nebo nový domov v srdci města. Neváhejte nás kontaktovat k nezávazné prohlídce.

**CENA:** (za nemovitost) **1 719 790,- Kč****Informace o nemovitosti**

|                       |   |
|-----------------------|---|
| Dispozice bytu        | 2+1   |
| Číslo podlaží v domě  | 3   |
| Počet podlaží objektu | 1   |
| Druh objektu          | cihlová   |
| Stav objektu          | velmi dobrý   |
| Vlastnictví           | družstevní  |
| Vybavení              | výtah   |
| Umístění objektu      | centrum   |
| Telekomunikace        | Internet  |
| Topení                | Lokální - plynové<br>Lokální - elektrický<br>Ústřední - dálkové |

**Nemovitost nabízí****M&M reality holding a. s.**Krakovská 1675/2  
Praha - Nové Město  
11000

## Prodej bytu 2+1, DV, Most, ul. Brigádnická

## Realitní makléř



## Slončíková Jitka

Telefon: 296 399 006

[info@mmreality.cz](mailto:info@mmreality.cz)

|                               |  |
|-------------------------------|--|
| <b>Doprava</b>                | silnice<br>MHD<br>autobus  |
| <b>Elektřina</b>              | 230 V  |
| <b>Voda</b>                   | dálkový vodovod  |
| <b>Odpad</b>                  | Městská kanalizace   |
| <b>Plyn</b>                   | Zaveden  |
| <b>Občanská vybavenost</b>    | Škola<br>Školka<br>Zdravotnická zařízení<br>Pošta<br>Supermarket<br>Kompletní síť obchodů a služeb<br>Kulturní zařízení<br>Sportovní areál |
| <b>Parkování</b>              | venkovní stání   |
| <b>Počet míst k parkování</b> | 20   |
| <b>Ostatní</b>                | Výtah  |
| <b>Užitná plocha (m2)</b>     | 54   |
| <b>Inženýrské sítě</b>        | Vodovod<br>Plyn  |