

Prodej pozemku , specifická plocha, Vojtanov (okres Cheb)



## M&M realty holding, a.s.



### Prodej pozemku, 1657 m<sup>2</sup>, Vojtanov

ČÍSLO ZAKÁZKY: 888551 TYP ZAKÁZKY: prodej

LOKALITA: Vojtanov (okres Cheb)

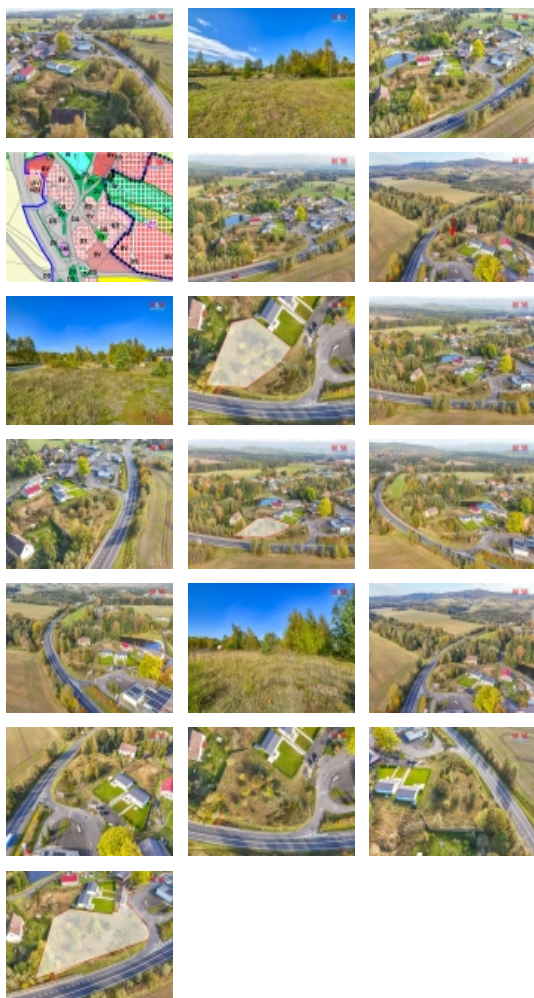
#### Prodej pozemku, 1657 m<sup>2</sup>, Vojtanov

Nabízíme na prodej pozemek o výměře 1657 m<sup>2</sup>, který se nachází v centru obce Vojtanov. Tato hraniční obec se nachází přibližně 5 km severozápadně od Františkových Lázní v okrese Cheb. Na katastru je pozemek vedený jako orná půda. Dle platného územního plánu je určen pro pozemky zemědělského půdního fondu. Na těchto plochách je přípustné umísťovat stavby doplňkových vybavení, tj. stavby nezbytné pro obhospodařování zemědělské půdy v nezastavěném území. Územní rezerva č. 2 ? R2 (SV) ? se nachází v západní části sídla Vojtanov a je určena pro budoucí možné využití ? plocha smíšená obytná ? venkovská (SV). Využití této územní rezervy je možné až po vydání změny územního plánu, která bude příslušnou plochu řešit. Územní rezerva blokuje území pro budoucí využití pro převážně občanskou vybavenost a další služby. K pozemku je možné přikoupit navazující parcelu o velikosti 1122 m<sup>2</sup>, která je vedena dle katastru jako ostatní plocha. Bližší informace Vám sdělí makléř.

CENA: (za nemovitost) **1 600 000,- Kč**

#### Informace o nemovitosti

Stav objektu	dobrý
Vlastnictví	osobní
Vlastní pozemek (m <sup>2</sup> )	1657
Umístění objektu	centrum
Doprava	silnice autobus
Parkování	venkovní stání
Druh pozemku	specifické plochy



Prodej pozemku , specifická plocha, Vojtanov (okres Cheb)

### Nemovitost nabízí



### M&M reality holding a. s.

Krakovská 1675/2  
Praha - Nové Město  
11000

### Realitní makléř



<![CDATA[ Gvardová ]]>

<![CDATA[ Kateřina ]]>

Telefon: 296 399 006

<![CDATA[ info@mmreality.cz ]]>