

Pronájem bytu 3+kk, OV, Ústí nad Labem, Klíše, ul. Alešova



M&M reality holding, a.s.



Pronájem bytu 3+kk, 67 m², Ústí nad Labem, ul. Alešova

ČÍSLO ZAKÁZKY: 887059 TYP ZAKÁZKY: pronájem

LOKALITA: Ústí nad Labem, Klíše, Alešova

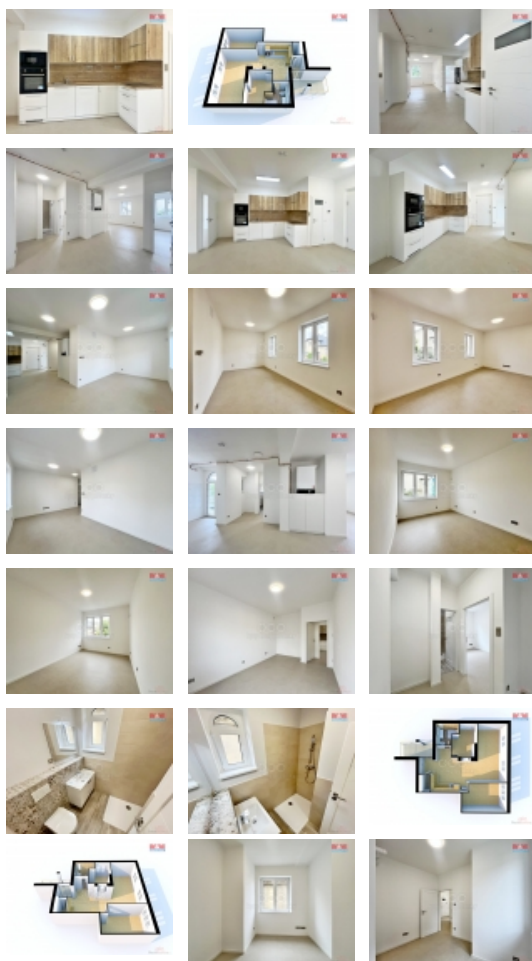
Pronájem bytu 3+kk, 67 m², Ústí nad Labem, ul. Alešova

Nabízíme pronájem bytu o dispozici 3+kk a výměře 67 m² situovaného v 1. patře zděného domu v žádané lokalitě Ústí nad Labem - Klíše. Byt aktuálně prošel celkovou rekonstrukcí a dosud nebyl užíván. Má plastová okna, novou kuchyňskou linku se spotřebiči (indukční deska, digestoř s uhlíkovým filtrem, horkovzdušná a mikrovlnná trouba), nová koupelna se sprchovým koutem a závěsnou toaletou, nové štuky, nové podlahy (PVC - voskované), led osvětlení, nové vnitřní dveře s obložkami a bezpečnostní vchodové dveře, nové rozvody vody a odpadu, elektroinstalace v mědi (proudový chránič). O ohřev vody a vytápění se stará nový kondenzační plynový kotel (podlahové topení). V bytě komora s vestavěnou skříní a přípravou na napojení pračky. K dispozici balkon (cca 7 m²), sklepní koje (cca 2 m²) a zahrada za domem. Zaveden optický kabel od T-mobile (připravené rozvody v bytě). Nájem 16.000,-Kč + záloha na vodu 300,-Kč/osoba, el. 1.500,-Kč, plyn 2.000,-Kč, vratná kauce 32.000,-Kč, provize RK 16.000,-Kč.

CENA: (za měsíc) **16 000,- Kč**

Informace o nemovitosti

Dispozice bytu	3+kk
Číslo podlaží v domě	2
Počet podlaží objektu	1
Druh objektu	cihlová
Stav objektu	po rekonstrukci
Vlastnictví	osobní
Vybavení	balkon sklep zahrada



Pronájem bytu 3+kk, OV, Ústí nad Labem, Klíše, ul. Alešova**Nemovitost nabízí****M&M reality holding a. s.**

Krakovská 1675/2
Praha - Nové Město
11000

Realitní makléř

<![CDATA[Štěpka]]> <![CDATA[

Karel]]>

Telefon: 296 399 006

<![CDATA[info@mmreality.cz]]>

Umístění objektu	klidná část obce
Telekomunikace	Internet
Topení	Lokální - plynové Lokální - kombinované
Doprava	vlak silnice MHD autobus
Elektřina	230 V 380 V
Voda	dálkový vodovod
Odpad	Městská kanalizace
Plyn	Zaveden
Občanská vybavenost	Škola Školka Zdravotnická zařízení Pošta Supermarket Kompletní síť obchodů a služeb Kulturní zařízení Sportovní areál
Rok rekonstrukce	2024
Parkování	u domu (veřejné)
Orientace	
Zdroj teplé vody	kotel
Ostatní	Plot
Užitná plocha (m2)	67
Inženýrské sítě	Vodovod Kanalizace Plyn Elektřina

Pronájem bytu 3+kk, OV, Ústí nad Labem, Klíše, ul. Alešova