

Pronájem bytu 1+1, 0 m2, OV, Lovosice (okres Litoměřice), ul. Vodní



Dlouhodobý pronájem bytové jednotky 1+1, OV, Lovosice, ulice Vodní.

ČÍSLO ZAKÁZKY: 1150 TYP ZAKÁZKY: pronájem

LOKALITA: Lovosice (okres Litoměřice), Vodní

Dlouhodobý pronájem bytové jednotky 1+1, OV, Lovosice, ulice Vodní.

Realitní kancelář Vám nabízí k dlouhodobému pronájmu byt v osobním vlastnictví, o dispozici 1+1, a to v Lovosicích, v ulici Vodní. Bytová jednotka o užitné výměře 38m2 je situována v 7.patře panelového domu s výtahem. Bytový dům je zateplený, v jeho okolí se nachází veřejná parkovací místa, ale je zde i dostatek zeleně. V okolí domu je pak veškerá, běžně dostupná infrastruktura, velmi dobré jsou zde i dopravní podmínky s nedalekým nájezdem na dálnici D8 směr Praha a Drážďany. Vstup do bytové jednotky tvoří menší chodba s přístupy do obytné kuchyně a koupelny. V obytné kuchyni je k dispozici novější linka s kombinovaným sporákem, dostatek místa pro lednici i jídelní stůl. V této části lze ale zřídit například i počítačový koutek nebo umístit menší sedací soupravu. Prostor je tedy variabilní dle potřeb a přání nového nájemce. Z kuchyně je vstup do dalšího pokoje, který Vám bude sloužit jako obývací i spací část najednou. Koupelnové jádro je zděné se sprchovým koutem, umyvadlem s toaletní skříňkou a zrcadlem a společnou toaletou. Obloženo je příjemným keramickým obkladem. Okna v bytě jsou plastová a na podlaze je položena dlažba nebo linoleum. Nájemné, včetně energií a služeb s užíváním bytu spojených činí 12.454,-Kč pro dvě osoby. Zálohy na energie a služby jsou jednou ročně vyúčtovány. Elektrická energie a plyn na vaření pak budou přepsány na nového nájemce, který si tak sám může stanovit výši jejich záloh u vybraného obchodního poskytovatele energií. Vratná kauce je stanovena ve výši 13.000,-Kč. Při podpisu Nájemní smlouvy je dále nutné uhradit i první nájemné. Byt je volný k užívání od 1.1.2025. Vyžadováno je doložení pracovní smlouvy. Pronajímatel si vyhrazuje právo výběru nájemce. Pro více informací a sjednání prohlídky bytu pak volejte realitní kancelář. Provize realitní kanceláře činí 12.454,-Kč.

CENA: (za měsíc) **12 454,- Kč**

Informace o nemovitosti

Dispozice bytu	1+1
Číslo podlaží v domě	8

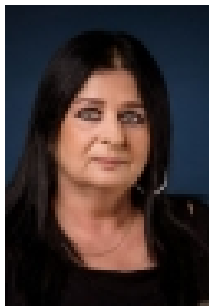
Nemovitost nabízí

BONO reality

Platanová 2206/6
412 01 Litoměřice

Pronájem bytu 1+1, 0 m2, OV, Lovosice (okres Litoměřice), ul. Vodní

Realitní makléř



Ing. Parasková Eva

Mobil: +420 725 918 257

eva.paraskova@bonoreality.cz

Počet podlaží objektu	8
Druh objektu	panelová
Stav objektu	dobrý
Energetická třída	G - Mimořádně ne hospodárná
Vlastnictví	osobní
Druh bytu	v panelovém domě
Počet podlaží pod zemí	1
Vybavení	výtah sklep
Umístění objektu	centrum
Ostatní rozvody	Kabelová televize Kabelové rozvody
Vybaveno	Částečně zařízeno
Topení	Ústřední - dálkové
Elektřina	230 V
Plyn	Zaveden
Připojení na internet	Jiné
Inženýrské sítě	Vodovod Kanalizace Plyn Elektřina
Druh stavby	budova/y, hala/y
Poloha objektu	řadový