

Prodej blokového RD, 136 m², Staré Město (okres Šumperk)



M&M reality holding, a.s.



Prodej rodinného domu, 136 m², Staré Město, ul. Zemědělská

ČÍSLO ZAKÁZKY: 883304 TYP ZAKÁZKY: prodej

LOKALITA: Staré Město (okres Šumperk), Zemědělská

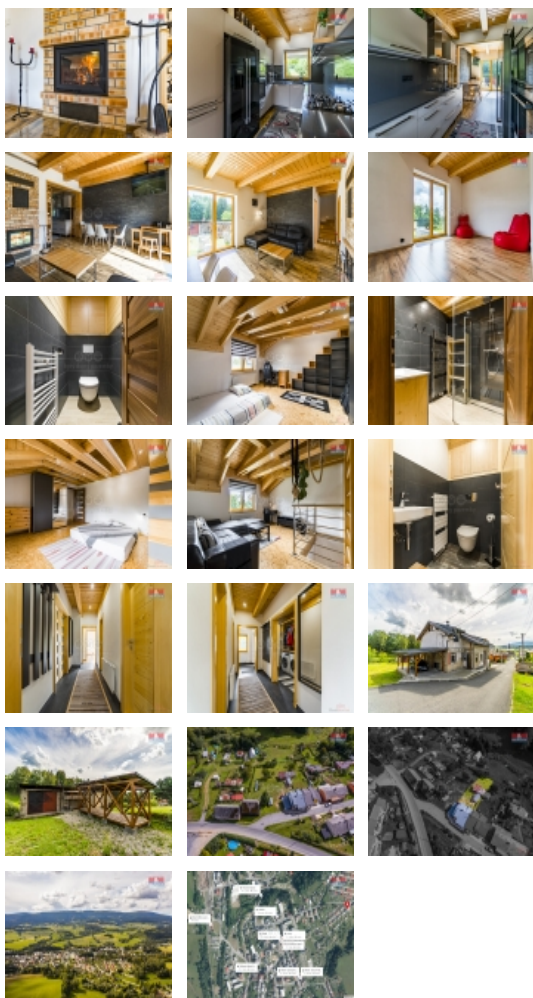
Prodej rodinného domu, 136 m², Staré Město, ul. Zemědělská

Prodej domu po rozsáhlé rekonstrukci z roku 2018 ve Starém městě. Dům je dispozičně řešen jako 4+kk s atriem. Dominantou domu je obývací pokoj s kuchyňským koutem se zabudovanými spotřebiči, který navazuje na zahradu. V přízemí je také další pokoj s výhledem do zahrady a také prostorná šatna s dostatečným úložným prostorem. V přízemí je se nachází také koupelna a samostatné WC. V patře jsou umístěné dva pokoje, koupelna s toaletou a otevřené atrium, které může sloužit jako pracovna. Dveře a zárubně jsou celodřevěné, od místního truhláře, okna hliníková plněná argonem. Dům je částečně podsklepen. Vytápění domu elektrokotlem, ohřev vody je řešen bojlerem. K domu náleží zastřešené parkovací stání pro dva automobily. Na dokončení čeká už jen venkovní fasáda a terasa se zimní částí, která je schválena v projektu. Uvedená cena je za nemovitost. Pokud Vás nemovitost zaujala kontaktujte makléře.

CENA: (za nemovitost) **6 900 000,- Kč**

Informace o nemovitosti

Počet podlaží objektu	1
Druh objektu	smíšená
Stav objektu	po rekonstrukci
Vlastnictví	osobní
Vlastní pozemek (m ²)	745
Vybavení	sklep
Umístění objektu	okrajová zástavba
Topení	Lokální - tuhá paliva Lokální - elektrické



Prodej blokového RD, 136 m², Staré Město (okres Šumperk)

Nemovitost nabízí



M&M reality holding a. s.

Krakovská 1675/2
Praha - Nové Město
11000

Realitní makléř



Musil Petr

Telefon: 296 399 006
info@mmreality.cz

Doprava	vlak silnice autobus
Elektřina	230 V 380 V
Voda	dálkový vodovod
Odpad	Městská kanalizace
Plyn	Vlastní zásobník
Občanská vybavenost	Škola Školka Zdravotnická zařízení Pošta Kompletní síť obchodů a služeb
Rok rekonstrukce	2018
Parkování	venkovní stání
Počet míst k parkování	2
Zdroj teplé vody	bojler
Ostatní	Plot Garáž
Užitná plocha (m²)	136
Inženýrské sítě	Vodovod Kanalizace
Poloha objektu	v bloku