

Pronájem kanceláří, Lomnice nad Popelkou (okres Semily)



## M&M realty holding, a.s.



### Pronájem kancelářského prostoru, Lomnice nad Popelkou

ČÍSLO ZAKÁZKY: 874460 TYP ZAKÁZKY: pronájem

LOKALITA: Lomnice nad Popelkou (okres Semily), Josefa Kábrta

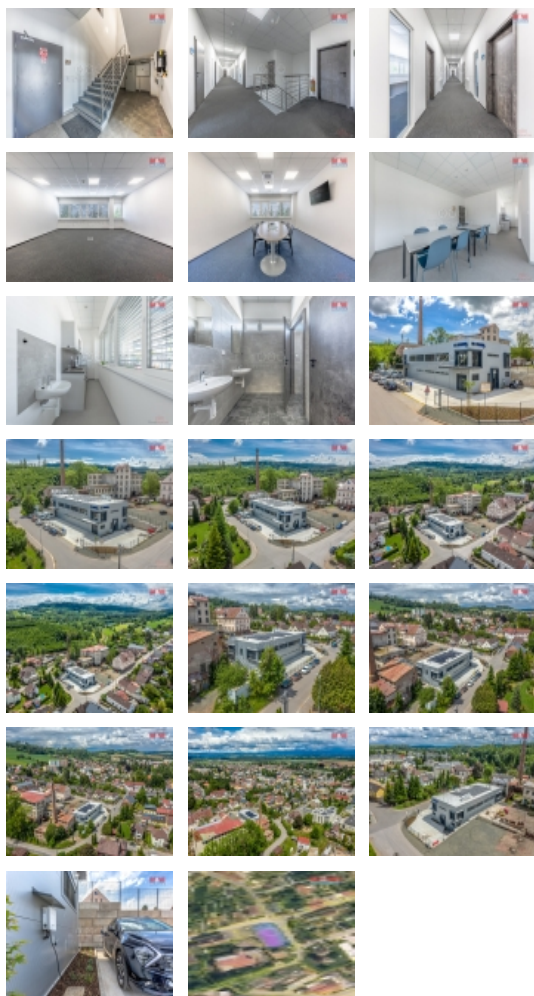
#### Pronájem kancelářského prostoru, Lomnice nad Popelkou

Nabízíme k pronájmu prostornou a reprezentativní kancelář o velikosti 36 m<sup>2</sup>, umístěnou v novostavbě na okraji Lomnice nad Popelkou, vhodnou pro tým až 3 lidí. K dispozici je kuchyňka a WC. Kancelář se nachází v montované budově s 2 nadzemními podlažími, je umístěna na 1. podlaží. Nájemné zahrnuje všechny služby. K vašemu pohodlí a úspěšnému podnikání přispěje i možnost využití konferenční místnosti. Celý komplex má velmi dobrý stav a nabízí dostatek prostoru a soukromí na okraji obce, v klidné a příjemné části Lomnice nad Popelkou. Celková užitná plocha kanceláří činí 36 m<sup>2</sup>, přičemž plocha pozemku je 1495 m<sup>2</sup>. Toto místo je ideální pro ty, kteří hledají nové a moderní prostory pro své podnikání v atraktivní lokalitě. Kontaktujte svého makleře k prohlídce.

CENA: (za měsíc) **16 000,- Kč**

#### Informace o nemovitosti

Číslo podlaží v domě	1
Počet podlaží objektu	2
Druh objektu	montovaná
Stav objektu	velmi dobrý
Vlastnictví	osobní
Vlastní pozemek (m <sup>2</sup> )	1495
Umístění objektu	okrajová zástavba
Topení	Lokální - elektrické Solární kolektory Tepelné čerpadlo
Doprava	silnice



## Pronájem kanceláří, Lomnice nad Popelkou (okres Semily)

### Nemovitost nabízí



### M&M reality holding a. s.

Krakovská 1675/2  
Praha - Nové Město  
11000

### Realitní makléř



<![CDATA[ Friedrich ]]>

<![CDATA[ Petr ]]>

Telefon: 296 399 006

<![CDATA[ info@mmreality.cz ]]>

<b>Elektřina</b>	230 V 380 V vlastní zdroj
<b>Voda</b>	dálkový vodovod
<b>Odpad</b>	Městská kanalizace
<b>Občanská vybavenost</b>	Škola Školka Zdravotnická zařízení Pošta Kompletní síť obchodů a služeb Kulturní zařízení
<b>Rok kolaudace</b>	2024
<b>Parkování</b>	venkovní stání
<b>Počet míst k parkování</b>	1
<b>Ostatní</b>	Plot
<b>Užitná plocha (m2)</b>	2895
<b>Inženýrské sítě</b>	Vodovod Kanalizace Elektřina
<b>Druh prostor</b>	Kanceláře