

Prodej bytu 4+1, OV, Jince (okres Příbram), ul. Zborovská



**M&M reality holding, a.s.**



## Prodej bytu 4+1, 86 m<sup>2</sup>, Jince, ul. Zborovská, lodžie

ČÍSLO ZAKÁZKY: 890450 TYP ZAKÁZKY: prodej

LOKALITA: Jince (okres Příbram), Zborovská

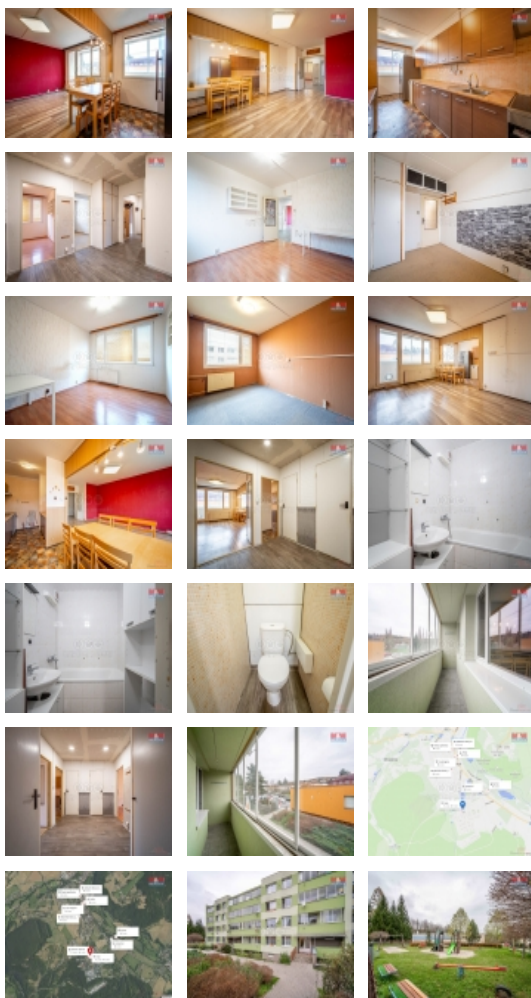
### Prodej bytu 4+1, 86 m<sup>2</sup>, Jince, ul. Zborovská, lodžie

K prodeji prostorný byt 4+1 s lodží v klidné části obce Jince. Užitná plocha 86 m<sup>2</sup> plus 6 m<sup>2</sup> zasklená lodžie. Byt se nachází ve 2. nadzemním podlaží ze 4 a jedním podzemním podlažím, kde jsou sklepy. Dispozice: kuchyň částečně propojená s obývacím pokojem, tři ložnice, komora, koupelna s vanou a samostatná toaleta. V bytě proběhla rekonstrukce elektrického vedení a v předsíni je sádkartonový podhled. Ostatní je v původním udržovaném stavu. Dům je po celkové revitalizaci, energetická třída C, ve společných prostorách je kamerový systém. Na domě je fotovoltaika, což výrazně přispívá k úspoře za vytápění bytu. Pěkná lokalita s parkováním pro vlastníky bytů u domu, prodejna COOP, hřiště i herní prvky pro děti v bezprostředním okolí. Samozřejmostí je veškerá občanská vybavenost, škola, školka, pošta, obchody, sportoviště i příjemné koupání v biotopu. Ideální místo pro rodinu s dětmi, vybízí k procházkám v krásné okolní přírodě v brdském údolí řeky Litavky. Více informací u makléře.

CENA: (za nemovitost) **3 760 000,- Kč**

### Informace o nemovitosti

Dispozice bytu	4+1
Číslo podlaží v domě	2
Počet podlaží objektu	1
Druh objektu	panelová
Stav objektu	dobrý
Vlastnictví	osobní
Vybavení	lodžie sklep



**Prodej bytu 4+1, OV, Jince (okres Příbram), ul. Zborovská****Nemovitost nabízí****M&M reality holding a. s.**

Krakovská 1675/2  
Praha - Nové Město  
11000

**Realitní makléř**

<![CDATA[ Soušková ]]>

<![CDATA[ Ivana ]]>

Telefon: 296 399 006

<![CDATA[ info@mmreality.cz ]]>

<b>Umístění objektu</b>	klidná část obce
<b>Telekomunikace</b>	Internet
<b>Topení</b>	Lokální - plynové Ústřední - dálkové
<b>Doprava</b>	vlak silnice autobus
<b>Elektřina</b>	230 V 380 V
<b>Voda</b>	dálkový vodovod
<b>Odpad</b>	Městská kanalizace
<b>Občanská vybavenost</b>	Škola Školka Zdravotnická zařízení Pošta Kompletní síť obchodů a služeb Kulturní zařízení Sportovní areál
<b>Rok kolaudace</b>	1990
<b>Parkování</b>	venkovní stání
<b>Počet míst k parkování</b>	1
<b>Užitná plocha (m2)</b>	86
<b>Inženýrské sítě</b>	Vodovod Kanalizace Elektřina