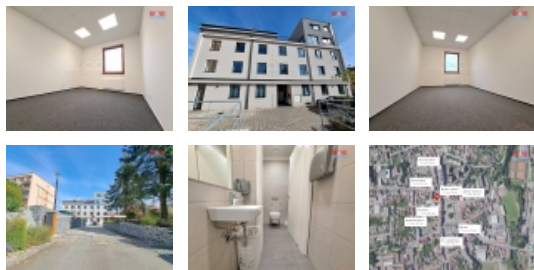


Pronájem kanceláří, Sedlčany (okres Příbram)



M&M reality holding, a.s.



Pronájem kancelářského prostoru, 15 m?, Sedlčany

ČÍSLO ZAKÁZKY: 853065 TYP ZAKÁZKY: pronájem

LOKALITA: Sedlčany (okres Příbram), náměstí T. G. Masaryka

Pronájem kancelářského prostoru, 15 m?, Sedlčany

Nabízíme k pronájmu velmi lukrativní kancelářské prostory, v centru města Sedlčan. Aktuálně se jedná o zcela novou kancelář, kterou lze vybavit dle vlastních představ a potřeb klienta. Plocha kanceláře je 14,96 m². Cena pronájmu je včetně DPH bez služeb. Možné parkování jednoho osobního automobilu na vlastním parkovišti, které není součástí měsíčního nájmu. Požadujeme jednu provizi pro RK, jednu vratnou kauci a jeden nájem dopředu + zálohu za služby. Prostory k pronájmu mohou posloužit jako fitness kancelář, kancelář pro Vaše podnikání. Výhodou může být výtah v domě. Upřednostňujeme dlouhodobý pronájem a solidní jednání. Doporučujeme.

CENA: (za měsíc) **7 241,- Kč**

Nemovitost nabízí



M&M reality holding a. s.

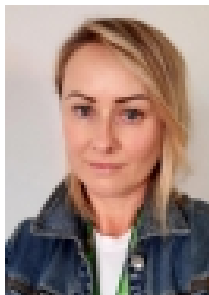
Krakovská 1675/2
Praha - Nové Město
11000

Informace o nemovitosti

| | |
|-----------------------|---|
| Číslo podlaží v domě | 2 |
| Počet podlaží objektu | 4 |
| Druh objektu | cihlová |
| Stav objektu | velmi dobrý |
| Vlastnictví | osobní |
| Vybavení | výtah |
| Umístění objektu | centrum |
| Topení | Lokální - plynové Ústřední - dálkové |
| Doprava | vlak silnice autobus |

Pronájem kanceláří, Sedlčany (okres Příbram)

Realitní makléř



<![CDATA[Klatovská]]>

<![CDATA[Pavlína]]>

Telefon: 296 399 006

<![CDATA[info@mmreality.cz]]>

| | |
|---------------------|---|
| Elektřina | 230 V |
| Voda | dálkový vodovod |
| Odpad | Městská kanalizace |
| Plyn | Zaveden |
| Občanská vybavenost | Škola Školka Zdravotnická zařízení Pošta Supermarket Kompletní síť obchodů a služeb Kulturní zařízení |
| Parkování | venkovní stání |
| Zdroj teplé vody | kotel |
| Ostatní | Výtah |
| Užitná plocha (m2) | 15 |
| Inženýrské sítě | Vodovod Kanalizace Plyn Elektřina |
| Druh prostor | Kanceláře |