

Prodej pozemku , určený k výstavbě RD, Neplachov (okres České Budějovice) - exkluzivně



Stavební pozemek v obci Neplachov

ČÍSLO ZAKÁZKY: 218808 TYP ZAKÁZKY: prodej

LOKALITA: Neplachov (okres České Budějovice)

Stavební pozemek v obci Neplachov

Nabízím jedinečnou příležitost získat stavební parcelu o rozloze 2.174 m² s velkým potenciálem, 20 km od Českých Budějovic.

Tato parcela je momentálně vedena jako orná půda, ale díky schválenému územnímu plánu obce Neplachov lze využít pro stavební účely. Aktuálně je možné žádat o stavební povolení pouze v přední části pozemku. Zadní část pozemku je také součástí schváleného územního plánu, s ohledem na infrastrukturu je plánována ještě rozšiřující územní studie, která umožní výstavbu i v druhé části pozemku. Přístup je po parcele 1677/4, jejíž podíl je součástí prodeje.

Lokace: Parcela se nachází v malebné obci Neplachov jen kousek od lesa a na okraji obce. V okolí probíhá výstavba nových a moderních domů, což nabízí skvělou příležitost k vlastnímu bydlení ve venkovském prostředí s veškerými městskými výhodami.

Připojení k infrastruktuře:

- Voda a elektřina jsou možné protáhnout z hlavní cesty, přičemž přípojky jsou dotaženy na začátek sousedního pozemku. Projekty na prodloužení přípojek jsou již připraveny.

- Kanalizace momentálně není dostupná, ale je možné žádat o povolení na jímku. Obec má v plánu rozšíření kanalizační sítě.

Infrastruktura:

- Obec Neplachov disponuje veškerou občanskou vybaveností.

- Školka a základní škola se nachází v Ševětíně, pouhých 4 km od obce, s možností využití školního autobusu.

- České Budějovice jsou vzdáleny 20 km, s rychlým přístupem na dálnici

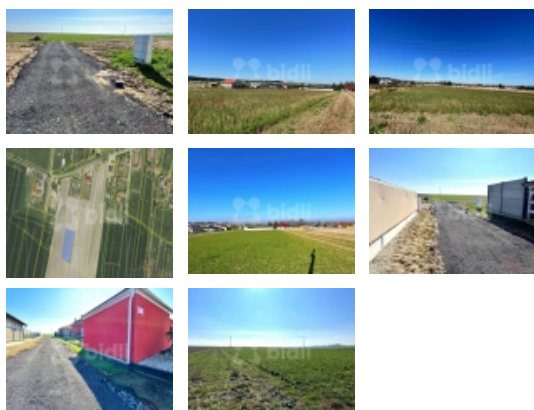
Doprava:

- Pravidelné linky autobusu a vlaku umožňují snadný přístup k okolním městům a obcím.

- Nájezd na dálnici je dostupný 3 km od Ševětína.

Tato parcela nabízí mimořádnou příležitost pro investici. Můžete ji využít k výstavbě v přední části a ponechat si část pozemku jako investiční rezervu, která se také stane lukrativní stavební parcelou.

Na pozemku se nachází sloup elektrického vedení a ochranné pásmo, avšak na zadním okraji, což neomezuje stavební možnosti.



Nemovitost nabízí



Bidli reality, a.s.

Jindřišská 889/17
Nové Město
110 00 Praha 1

Prodej pozemku , určený k výstavbě RD, Neplachov (okres České Budějovice) - exkluzivně

Realitní makléř



Pavel Brož

Mobil: 774 110 007

info@bidli.cz

CENA: (za nemovitost) **3 470 000,- Kč**

Informace o nemovitosti

Vlastní pozemek (m2)	2174
Umístění objektu	klidná část obce
Občanská vybavenost	Restaurace Místní úřad Kulturní zařízení
Plocha parcely (m2)	2174
Komunikace	neupravená
Druh pozemku	pro bydlení
K dispozici od	01.04.2024