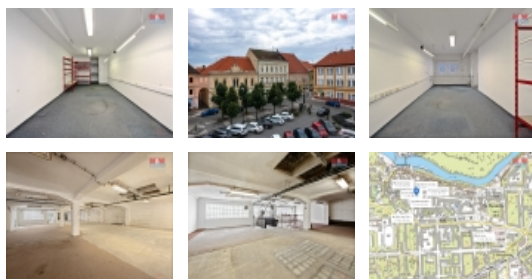


## Pronájem skladovacích prostor, Louny



# M&M reality holding, a.s.



### Nemovitost nabízí



### M&M reality holding a. s.

Krakovská 1675/2  
Praha - Nové Město  
11000

## Pronájem skladu, 499 m<sup>2</sup>, Louny, ul. Mírové náměstí

ČÍSLO ZAKÁZKY: 876669 TYP ZAKÁZKY: pronájem

LOKALITA: Louny, Mírové náměstí

### Pronájem skladu, 499 m<sup>2</sup>, Louny, ul. Mírové náměstí

Nabízíme k pronájmu prostorný sklad s celkovou užitnou plochou až 499 m<sup>2</sup>, situovaný v centru Loun. Jedná se o atraktivní lokalitu s dobrou dostupností a veškerou občanskou vybaveností v bezprostřední blízkosti. Sklad se nachází v 2 nadzemním podlaží objektu s celkem třemi nadzemními podlažími. Celkový stav nemovitosti je hodnocen jako dobrý a nabízí tak ihned k použití pro nového nájemce. Skladovací prostory jsou provedeny z kvalitních cihlových materiálů zaručující dobré izolační vlastnosti a bezpečnost. K dispozici je rovněž menší kancelářská místnost, která umožňuje bezproblémový chod Vaší firmy přímo na místě. Součástí nabídky je nákladní výtah, vlastní parkování ve vnitrobloku a nechybí ani sociální zařízení k maximálnímu komfortu uživatelů. Tento prostor je ideální volbou pro firmy hledající flexibilní a dostupné skladovací řešení v klíčové lokalitě. Neváhejte nás kontaktovat pro více informací nebo prohlídku.

CENA: (za měsíc) **25 000,- Kč**

### Informace o nemovitosti

Číslo podlaží v domě	2
Počet podlaží objektu	1
Druh objektu	cihlová
Stav objektu	dobrý
Vlastnictví	osobní
Vybavení	výtah
Umístění objektu	centrum
Telekomunikace	Telefon Internet

## Pronájem skladovacích prostor, Louny

## Realitní makléř



&lt;![CDATA[ Černohorský ]]&gt;

&lt;![CDATA[ Petr ]]&gt;

Telefon: 296 399 006

&lt;![CDATA[ info@mmreality.cz ]]&gt;

<b>Topení</b>	Lokální - elektrické
<b>Doprava</b>	silnice MHD
<b>Elektřina</b>	230 V 380 V
<b>Voda</b>	dálkový vodovod
<b>Odpad</b>	Městská kanalizace
<b>Občanská vybavenost</b>	Škola Školka Zdravotnická zařízení Pošta Supermarket Kompletní síť obchodů a služeb Kulturní zařízení Sportovní areál
<b>Parkování</b>	venkovní stání
<b>Počet míst k parkování</b>	2
<b>Zdroj teplé vody</b>	bojler
<b>Ostatní</b>	Plot Výtah
<b>Užitná plocha (m2)</b>	499
<b>Inženýrské sítě</b>	Vodovod Kanalizace Elektřina
<b>Druh prostor</b>	Skladovací