

Prodej samostatného RD, 230 m², Kovářská (okres Chomutov)



M&M reality holding, a.s.



Prodej rodinného domu 9+2, Kovářská, ul. Hřbitovní

ČÍSLO ZAKÁZKY: 880215 TYP ZAKÁZKY: prodej

LOKALITA: Kovářská (okres Chomutov), Hřbitovní

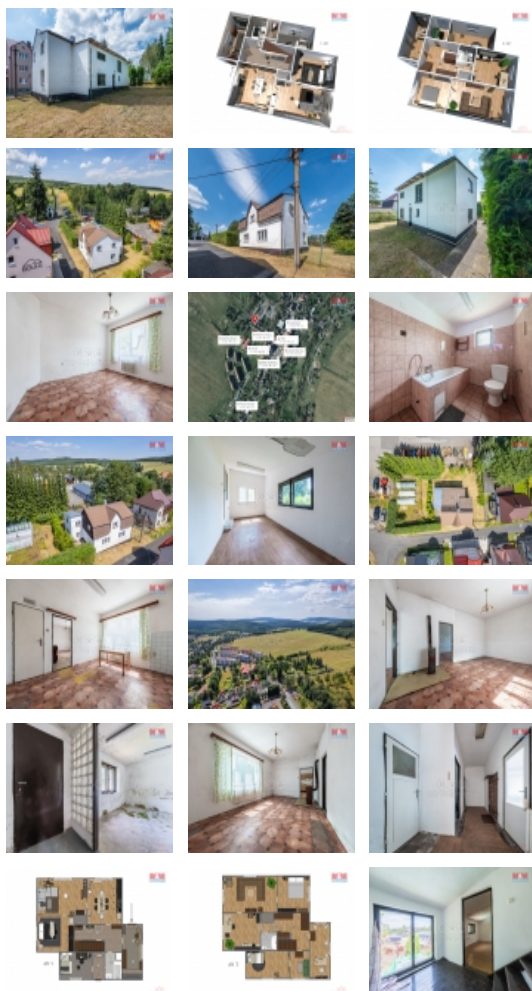
Prodej rodinného domu 9+2, Kovářská, ul. Hřbitovní

Nabízíme k prodeji prostorný podsklepený rodinný dům v klidné části obce, koncipován jako dvougenerační, v přízemí o dispozici 4+1, v patře 5+1, situovaný na samostatném pozemku o výměře 751 m², zahrada je celá oplocená, najdeme zde i skleníky. Nemovitost je před rekonstrukcí, což nabízí skvělou příležitost přizpůsobit interiér svým vlastním představám a vytvořit si tak ideální domov. Dům je napojen na veřejnou kanalizaci, je zde nová plechová střecha a plastová okna. Dům se nachází ve velmi klidném prostředí, což ocení zejména rodiny s dětmi nebo ti, kteří hledají únik od městského ruchu. Pokud hledáte nemovitost s potenciálem a možností realizovat své vlastní nápady, či záměrem vybudovat apartmány na horách, tento dům v Kovářské je ideálním kandidátem. Pro více informací a sjednání prohlídky nás neváhejte kontaktovat.

CENA: (za nemovitost) **3 750 000,- Kč**

Informace o nemovitosti

Počet podlaží objektu	1
Druh objektu	smíšená
Stav objektu	před rekonstrukcí
Vlastnictví	osobní
Vlastní pozemek (m ²)	751
Vybavení	sklep zahrada
Umístění objektu	klidná část obce
Topení	Lokální - elektrické
Doprava	vlak silnice autobus



Prodej samostatného RD, 230 m2, Kovářská (okres Chomutov)**Nemovitost nabízí****M&M reality holding a. s.**

Krakovská 1675/2
Praha - Nové Město
11000

Realitní makléř

<![CDATA[Kolářová]]>

<![CDATA[Lenka]]>

Telefon: 296 399 006

<![CDATA[info@mmreality.cz]]>

Elektřina	230 V 380 V
Voda	dálkový vodovod
Odpad	Městská kanalizace
Občanská vybavenost	Škola Školka Pošta Kompletní síť obchodů a služeb
Rok rekonstrukce	2022
Parkování	u domu (veřejné)
Počet míst k parkování	1
Zdroj teplé vody	bojler
Ostatní	Plot
Užitná plocha (m2)	230
Inženýrské sítě	Vodovod Kanalizace
Poloha objektu	samostatný