

Prodej samostatného RD, 132 m<sup>2</sup>, Dublovice, Zvírotice (okres Příbram)



## M&M reality holding, a.s.



### Prodej, rodinný dům 5+2, 132 m<sup>2</sup>, Zvírotice

ČÍSLO ZAKÁZKY: 881595 TYP ZAKÁZKY: prodej

LOKALITA: Dublovice, Zvírotice (okres Příbram)

#### Prodej, rodinný dům 5+2, 132 m<sup>2</sup>, Zvírotice

Nabízíme vám k prodeji rodinný dům o dispozici 5+2 s v dobrém stavu, nacházející se v klidné části obce Zvírotice s výhledem vodní nádrž Slapy.

Dům o užitné ploše 132 m<sup>2</sup> je situován na samostatném pozemku o celkové výměře 1705 m<sup>2</sup>, z čehož zahrada tvoří 1526 m<sup>2</sup>.

Dispozice: - Přízemí zahrnuje vstupní chodbu, ložnici s šatnou, samostatné WC, koupelnu s rohovou vanou, umyvadlem a sprchovým koutem, kuchyni s jídelním koutem a obývací pokoj s přístupem na krytou dřevěnou terasu a zahradu. 1. patro nabízí kuchyni s jídelním koutem, tři samostatné pokoje kdy z ložnice je vstup na balkón, WC a koupelnu se sprchovým koutem.

Dům je z 1/4 podsklepený, napojený na obecní vodovod, kanalizaci a elektřinu.

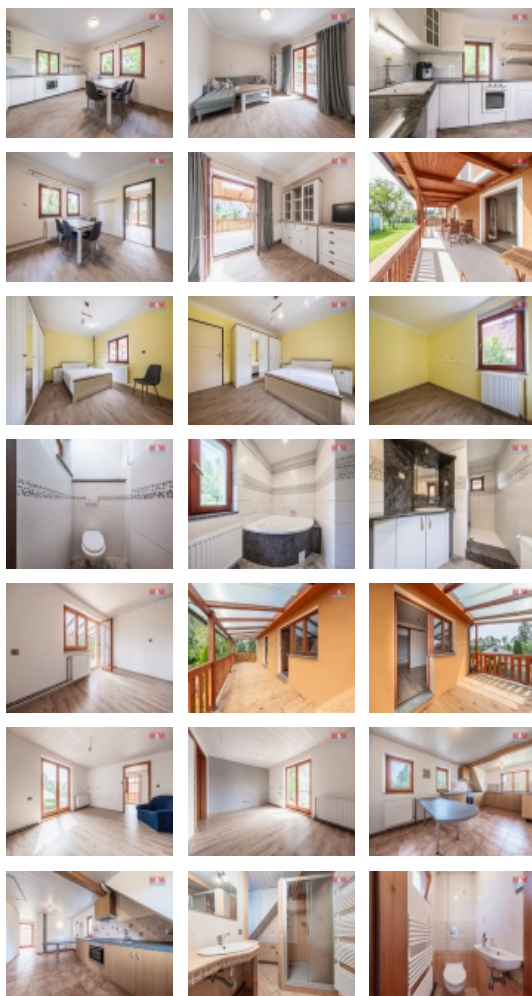
Topení je řešeno kotlem na tuhá paliva s ústředním rozvodem.

Na zahradě se nachází prostorná dílna o zastavěné ploše 97 m<sup>2</sup>, ideální pro využití jako truhlárna nebo garáž. Tato nemovitost prošla rekonstrukcí v podobě nové elektro-vodo instalace, rozvody topení, nová okna, zateplení a fasáda.

CENA: (za nemovitost) **9 999 000,- Kč**

### Informace o nemovitosti

Počet podlaží objektu	1
Druh objektu	smíšená
Stav objektu	velmi dobrý
Vlastnictví	osobní
Vlastní pozemek (m <sup>2</sup> )	1705
Vybavení	zahrada
Umístění objektu	klidná část obce



Prodej samostatného RD, 132 m2, Dublovice, Zvírotice (okres Příbram)

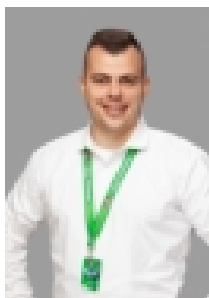
### Nemovitost nabízí



### M&M reality holding a. s.

Krakovská 1675/2  
Praha - Nové Město  
11000

### Realitní makléř



<![CDATA[ Likař ]]> <![CDATA[

Martin ]]>

Telefon: 296 399 006

<![CDATA[ info@mmreality.cz ]]>

Telekomunikace	Internet
Vybaveno	Nezařizeno
Topení	Lokální - tuhá paliva Lokální - elektrické Ústřední - dálkové
Doprava	silnice autobus
Elektřina	230 V 380 V
Odpad	Městská kanalizace
Občanská vybavenost	Kompletní síť obchodů a služeb
Rok rekonstrukce	2023
Rok kolaudace	1960
Parkování	u domu (veřejné)
Počet míst k parkování	1
Zdroj teplé vody	bojler
Ostatní	Plot
Užitná plocha (m2)	132
Inženýrské sítě	Vodovod Kanalizace
Poloha objektu	samostatný