

Prodej řadového RD, 233 m2, Hrdibořice (okres Prostějov) - exkluzivně



bidli



Prodej dvougeneračního rodinného domu 233 m2 v obci Hrdibořice, okres Prostějov

ČÍSLO ZAKÁZKY: 225425 TYP ZAKÁZKY: prodej

LOKALITA: Hrdibořice (okres Prostějov)

Prodej dvougeneračního rodinného domu 233 m2 v obci Hrdibořice, okres Prostějov

Exkluzivně nabízíme k prodeji prostorný rodinný dům v obci Hrdibořice, okres Prostějov. Tento cihlový dům má užitnou plochu 233 m2 a zahradu o velikosti 552 m2. Celková plocha pozemku je 1469 m2.

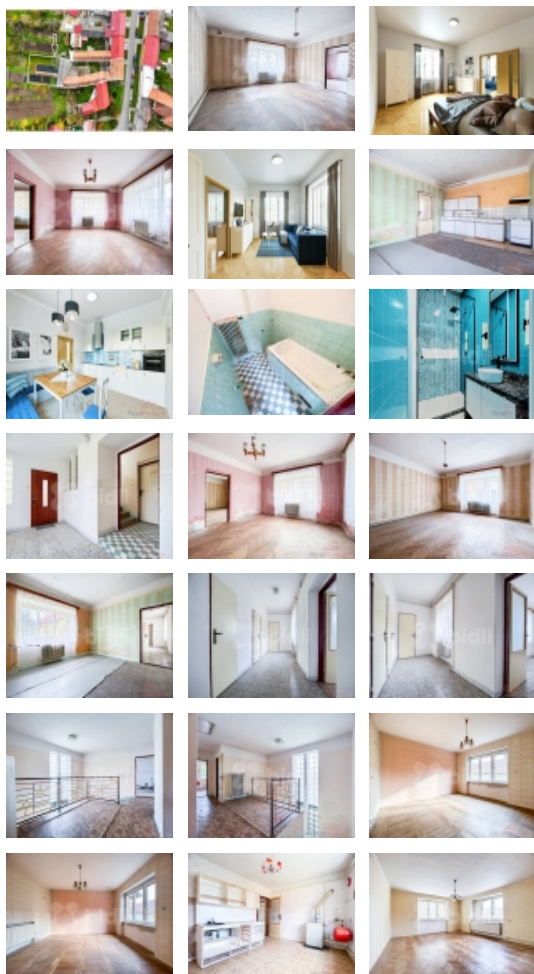
Dům je v původním udržovaném stavu a je vhodný ke kompletní rekonstrukci, tak aby vyhovoval Vaším představám. Nemovitost se nachází v klidné části obce, která je vhodná pro rodinné bydlení, díky své klidné lokalitě.

Dům je členěný na dvě až tři bytové jednotky s možností více generačního bydlení. Dispozice přízemí je 2+1. Dispozice v patře je 4+2. Do domu se vstupuje přes vstupní chodbu, která dále zajišťuje průchod do dalších místností, do patra a také na dvůr. Ze dvora jsou přístupné hospodářská stavení a stodola, přes kterou je možné projít na zahradu. V domě je malý sklípek. Na pozemku se nachází studna, která není momentálně využívána. Dům je napojen na veškeré inženýrské sítě - obecní vodovod, elektřina, plyn a obecní kanalizace.

Pokud hledáte prostorný dům v klidné lokalitě, který si můžete upravit podle svých představ, pak je tento rodinný dům v obci Hrdibořice pro Vás ideální volbou. Kontaktujte mne a rád Vám poskytnu další informace a domluvíme si prohlídku.

CENA: (za nemovitost) **3 300 000,- Kč**

Informace o nemovitosti



Prodej řadového RD, 233 m2, Hrdibořice (okres Prostějov) - exkluzivně

Nemovitost nabízí



Bidli reality, a.s.

Jindřišská 889/17
Nové Město
110 00 Praha 1

Realitní makléř

Ondřej Novotný

Mobil: 774 110 007
info@bidli.cz

Počet podlaží objektu	3
Druh objektu	cihlová
Stav objektu	před rekonstrukcí
Vlastnictví	osobní
Počet podlaží pod zemí	1
Vlastní pozemek (m2)	1469
Vybavení	zahrada
Umístění objektu	klidná část obce
Telekomunikace	Internet
Vybaveno	Nezařízeno
Topení	Ústřední - plynové
Doprava	silnice autobus
Elektřina	380 V
Voda	dálkový vodovod
Odpad	Městská kanalizace
Plyn	Zaveden
Zastavěná plocha (m2)	917
Plocha parcely (m2)	1469
Užitná plocha (m2)	233
Počet bytů - celkem	2
Plocha zahrady (m2)	552
Komunikace	asfaltová
Poloha objektu	řadový
Velikost bytů (3+1, 2+kk atd.)	2+1, 4+2

Prodej řadového RD, 233 m², Hrdibořice (okres Prostějov) - exkluzivně