

Prodej bytu 1+1, OV, Pardubice, Zelené Předměstí, ul. Jana Palacha



M&M reality holding, a.s.



Prodej bytu 1+1 v Pardubicích, ul. Jana Palacha

ČÍSLO ZAKÁZKY: 891371 TYP ZAKÁZKY: prodej

LOKALITA: Pardubice, Zelené Předměstí, Jana Palacha

Prodej bytu 1+1 v Pardubicích, ul. Jana Palacha

Nabízíme útulný byt 1+1 ve zděném domě na skvělé adrese v Pardubicích, Zelené Předměstí, ulice Jana Palacha. Byt je ideální pro jednotlivce či pár, kteří hledají pohodlné bydlení v klidné lokalitě s výbornou dostupností do centra.

Byt je vybaven kuchyňskou linkou s elektrickým sporákem, vestavěnými skříněmi, jídelním stolem, barovými židlemi a praktickým spacím patrem. K dispozici je i sklepní kóje. Další vybavení, jako lednice s mrazákem nebo pračka, je možné odkoupit.

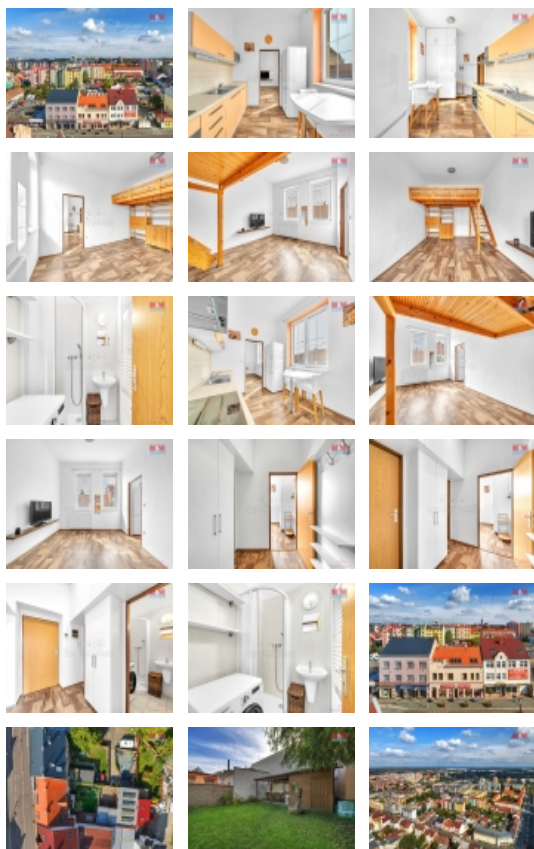
Dům prošel modernizací ? nový plynový kotel (z 9/2024) zajišťuje centrální vytápění i ohřev vody. O úklid společných prostor se stará úklidová firma. K dispozici je také dvůr s pergolou a venkovní kolárnou, které sdílí všichni majitelé.

Neváhejte nás kontaktovat pro bližší informace či domluvu prohlídky! Tento byt nabízí příjemné a pohodlné bydlení na atraktivním místě.

CENA: (za nemovitost) **3 690 000,- Kč**

Informace o nemovitosti

Dispozice bytu	1+1
Číslo podlaží v domě	2
Počet podlaží objektu	1
Druh objektu	cihlová
Stav objektu	velmi dobrý
Vlastnictví	osobní
Vybavení	sklep



Prodej bytu 1+1, OV, Pardubice, Zelené Předměstí, ul. Jana Palacha

Nemovitost nabízí



M&M reality holding a. s.

Krakovská 1675/2
Praha - Nové Město
11000

Realitní makléř



<![CDATA[Ondráčková]]>

<![CDATA[Dagmar]]>

Telefon: 296 399 006

<![CDATA[info@mmreality.cz]]>

Umístění objektu	centrum
Topení	Lokální - plynové Ústřední - dálkové
Doprava	vlak silnice MHD autobus
Elektřina	230 V
Voda	dálkový vodovod
Odpad	Městská kanalizace
Plyn	Zaveden
Občanská vybavenost	Škola Školka Zdravotnická zařízení Pošta Supermarket Kompletní síť obchodů a služeb Kulturní zařízení Sportovní areál
Rok rekonstrukce	2024
Parkování	venkovní stání
Orientace	
Zdroj teplé vody	kotel
Užitná plocha (m2)	40