

Prodej samostatného RD, 316 m<sup>2</sup>, Světlá nad Sázavou, Josefodol (okres Havlíčkův Brod)



## M&M realty holding, a.s.



### Prodej rodinného domu, 316 m<sup>2</sup>, Světlá nad Sázavou

ČÍSLO ZAKÁZKY: 866868 TYP ZAKÁZKY: prodej

LOKALITA: Světlá nad Sázavou, Josefodol (okres Havlíčkův Brod)

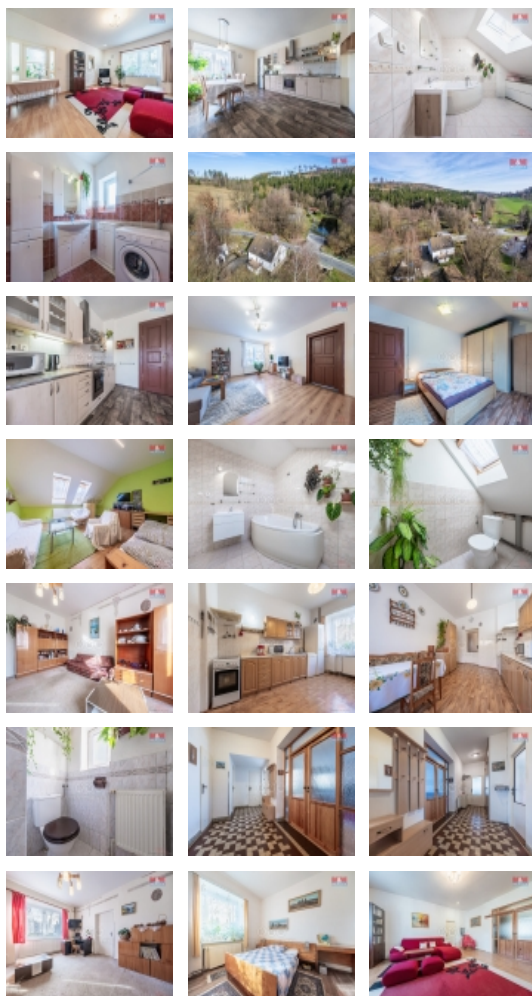
#### Prodej rodinného domu, 316 m<sup>2</sup>, Světlá nad Sázavou

Prodej rodinného domu v obci Josefodol, části obce Světlá n/S. Dům má dvě samostatné bytové jednotky. V 1.patře se nachází byt s dispozicí 5+1 o podlahové ploše 138 m<sup>2</sup>, ve 2. patře byt 4+1 o podlahové ploše 156 m<sup>2</sup>. Tento jedinečný dům prošel v roce 2007 rekonstrukcí - elektroinstalace, vodoinstalace, zateplení 2. patra. Dům s garáží je částečně podsklepený, má pochozí půdu a terasu o výměře 23 m<sup>2</sup>. Všechny obytné místnosti jsou velice prostorné a světlé. Součástí prodeje je menší stavba s druhou garáží. Zdrojem vody je kopaná i vrtaná studna, odpady jsou řešeny septikem, vytápění zajišťuje plynový kotel anebo kotel na tuhá paliva. K domu s předzahrádkou náleží zahrada o výměře 650 m<sup>2</sup> s jehličnany, ovocnými stromy, keři i skleníkem. Tento dům na samém okraji obce je optimální verzí dvougeneračního bydlení anebo bydlení spojeného s podnikáním. Veškerá občanská vybavenost je ve 3 km vzdálené Světlé n/S. Podrobnosti o nemovitosti získáte u makléřky.

CENA: (za nemovitost) **5 800 000,- Kč**

#### Informace o nemovitosti

Počet podlaží objektu	1
Druh objektu	smíšená
Stav objektu	dobrý
Vlastnictví	osobní
Vlastní pozemek (m <sup>2</sup> )	1198
Vybavení	sklep zahrada
Umístění objektu	okrajová zástavba



Prodej samostatného RD, 316 m2, Světlá nad Sázavou, Josefodol (okres Havlíčkův Brod)

### Nemovitost nabízí



### M&M reality holding a. s.

Krakovská 1675/2  
Praha - Nové Město  
11000

### Realitní makléř



<![CDATA[ Houdová ]]>

<![CDATA[ Dana ]]>

Telefon: 296 399 006

<![CDATA[ info@mmreality.cz ]]>

Telekomunikace	Internet
Topení	Lokální - plynové Lokální - tuhá paliva Ústřední - dálkové
Doprava	vlak silnice autobus
Elektřina	230 V 380 V
Voda	vlastní studna
Odpad	Septik
Plyn	Zaveden
Rok rekonstrukce	2007
Rok kolaudace	1900
Parkování	u domu (veřejné)
Orientace	
Počet míst k parkování	2
Zdroj teplé vody	bojler
Ostatní	Plot Garáž
Užitná plocha (m2)	316
Inženýrské sítě	Plyn Elektřina
Poloha objektu	samostatný

Prodej samostatného RD, 316 m<sup>2</sup>, Světlá nad Sázavou, Josefodol (okres Havlíčkův Brod)