

Prodej rekreačního objektu, Návsí (okres Frýdek-Místek)



## M&M reality holding, a.s.



### Prodej chaty, 25 m<sup>2</sup>, Návsí

ČÍSLO ZAKÁZKY: 867605 TYP ZAKÁZKY: prodej

LOKALITA: Návsí (okres Frýdek-Místek)

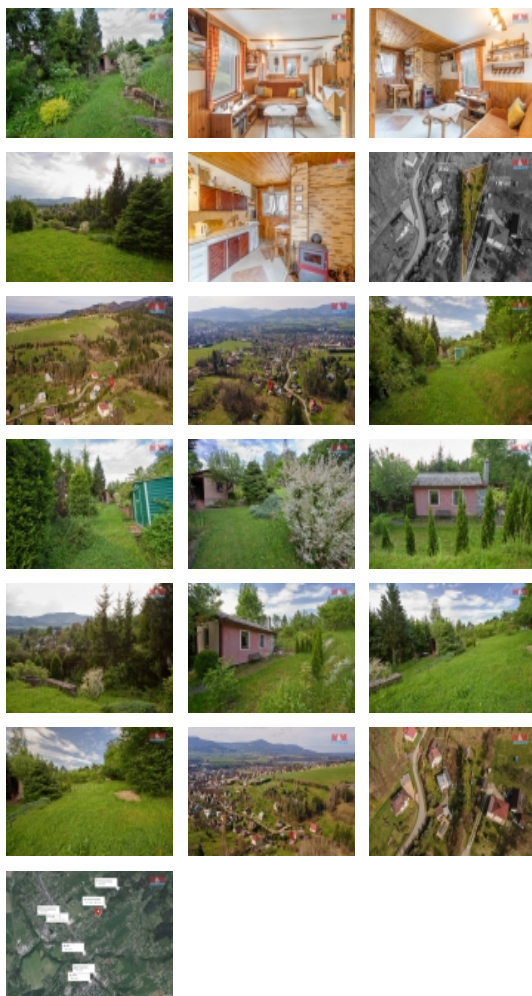
#### Prodej chaty, 25 m<sup>2</sup>, Návsí

Chata s evidenčním číslem, nabízí příležitost k relaxaci a možnost výstavby menšího rodinného domu v Návsí v okolí Kostkova. S pozemkem o rozloze 931 m<sup>2</sup>, který je stavební, s příjezdovou cestou, máte zde ideální základ pro svůj domov. Chata kombinuje zděné a dřevěné prvky a je vybavena elektřinou a krbovými kamny, takže si můžete užívat útulných večerů i v chladnějších dnech. I když momentálně není zavedena voda, existuje možnost vykopání studny přímo na pozemku. Chata nabízí jednu místnost s kuchyňským koutem, předsíní a WC. Umístění chaty je ideální pro ty, kteří ocení blízkost veškeré občanské vybavenosti, stejně jako snadný přístup k vlaku a autobusům. Navíc se nacházíte v dosahu centra Návsí a Jablunkova, což vám poskytuje pohodlí a pestré možnosti aktivit v pohoří Beskyd. Jestliže toužíte po klidném místě prohlédněte si své budoucí útočiště.

CENA: (za nemovitost) **1 100 000,- Kč**

#### Informace o nemovitosti

Počet podlaží objektu	1
Druh objektu	cihlová
Stav objektu	dobrý
Vlastnictví	osobní
Vlastní pozemek (m <sup>2</sup> )	1051
Vybavení	sklep zahradka
Umístění objektu	klidná část obce
Doprava	vlak silnice autobus



Prodej rekreačního objektu, Návsí (okres Frýdek-Místek)

**Nemovitost nabízí**



**M&M reality holding a. s.**

Krakovská 1675/2  
Praha - Nové Město  
11000

**Realitní makléř**



<![CDATA[ Krstovská ]]>

<![CDATA[ Tatána ]]>

Telefon: 296 399 006

<![CDATA[ info@mmreality.cz ]]>

<b>Elektřina</b>	230 V
<b>Odpad</b>	Septik
<b>Občanská vybavenost</b>	Škola Školka Zdravotnická zařízení Pošta Kompletní síť obchodů a služeb
<b>Parkování</b>	venkovní stání
<b>Počet míst k parkování</b>	4
<b>Ostatní</b>	Plot
<b>Užitná plocha (m2)</b>	25
<b>Druh pozemku</b>	zahrada
<b>Poloha objektu</b>	samostatný