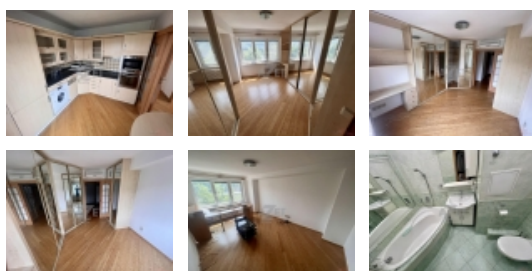


Pronájem bytu 2+1, 54 m2, DV, Ostrava, Slezská Ostrava (okres Ostrava-město), ul. Bohumínská



## Nemovitost nabízí

### AZET reality

Vítkovická 3276/2A  
Ostrava  
70200

## Realitní makléř



### Ďuriš Marek

Mobil: +420 777 587 288  
[mduris@azetrealty.cz](mailto:mduris@azetrealty.cz)

## Pronájem bytu 2+1, 54m, Bohumínská, Ostrava

ČÍSLO ZAKÁZKY: 1126/4500 TYP ZAKÁZKY: pronájem

LOKALITA: Ostrava, Slezská Ostrava (okres Ostrava-město), Bohumínská

### Pronájem bytu 2+1, 54m, Bohumínská, Ostrava

Nabízíme k pronájmu byt 2+1 s balkónem v družstevním vlastnictví, který se nachází na ulici Bohumínské- Slezská Ostrava.

Byt se nachází v osmém nadzemním podlaží ze třinácti.

V bytě jsou vestavěné skříně(viz foto), klimatizace ze dvou pokojích a je možnost využití podzemní garáže, která je hned před domem(za příplatek). Součástí vybavení bytu je vestavěná lednice s mrazákem, pračka, vestavěná trouba na pečení a mikrovlnná trouba.

V ceně podnájmu 16.000,- Kč jsou zálohy na vodu a teplo. Elektřinu a případný internet(TV) si nájemce přihlásí na sebe, úhradu si řeší samostatně. Cena je zálohově nastavena na jednu osobu, každou další osobou se nájem zvedá o 500 Kč. Byt je aktuálně volný a ihned k nastěhování. Majitel požaduje kauci ve výši dvou nájmů, přičemž se jedná o dlouhodobý pronájem sloužící pracujícím a slušným nájemníkům.

Veškeré dotazy Vám rádi zodpovíme a těšíme se na prohlídce.

**CENA:** (za měsíc) **16 000,- Kč**

## Informace o nemovitosti

Dispozice bytu	2+1
Číslo podlaží v domě	8
Počet podlaží objektu	14
Celková podlahová plocha (m2)	54
Druh objektu	panelová
Stav objektu	po rekonstrukci
Vlastnictví	družstevní
Druh bytu	v panelovém domě
Počet podlaží pod zemí	1
Vybavení	balkon výtah
Umístění objektu	centrum
Ostatní rozvody	Kabelová televize Kabelové rozvody

Pronájem bytu 2+1, 54 m2, DV, Ostrava, Slezská Ostrava (okres Ostrava-město), ul. Bohumínská

<b>Vybaveno</b>	Částečně zařízeno
<b>Topení</b>	Ústřední - dálkové
<b>Elektřina</b>	230 V
<b>Připojení na internet</b>	Jiné
<b>Celková plocha (m2)</b>	54
<b>Užitná plocha (m2)</b>	54
<b>Inženýrské sítě</b>	Vodovod Elektřina
<b>Druh stavby</b>	budova/y, hala/y
<b>Poloha objektu</b>	v bloku