

Prodej bytu 2+kk, 116 m², OV, Opava, Město, ul. Popská - exkluzivně



Prodej bytu 2+kk, 116 m²;; Popská, Opava - Město

ČÍSLO ZAKÁZKY: 223270 TYP ZAKÁZKY: prodej

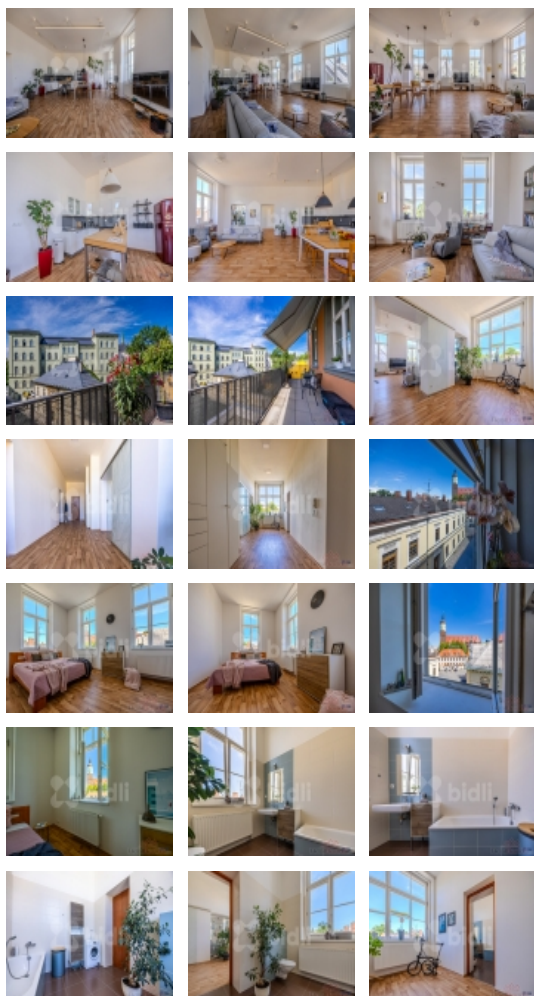
LOKALITA: Opava, Město, Popská

Prodej bytu 2+kk, 116 m²;; Popská, Opava - Město

V samotném centru města, v bytovém domě Residence Elizabeth nabízíme k prodeji byt o dispozici 2+kk ve 3NP domu s výtahem. Vzdušný, prostorný a slunný byt s plochou 116 m² ve vysokém standartu nabízí velmi komfortní bydlení pro náročného zájemce. Bytu dominuje obývací prostor s kuchyní a jídelním koutem se vstupem na prostorný balkón o výměře 17 m² s výhledy na historickou část města. V prostorné chodbě jsou umístěné zabudované šatní skříně poskytující dostatek úložného prostoru, stejně jako šatna, která se nachází před ložnicí. Z chodby se vstupuje také do koupelny s vanou a WC. Celkové řešení bytu je navrženo s důrazem na komfort, účelnost a jednoduchý úklid. Bytový dům s nabízeným bytem se nachází v klidné ulici obklopené parky. Obchody, kavárny, restaurace, školy, veřejné instituce a veškerá další občanská vybavenost jsou v blízkém dosahu. Doporučujeme osobní prohlídku této atraktivní nemovitosti.

Informace o nemovitosti

Dispozice bytu	2+kk
Číslo podlaží v domě	3
Celková podlahová plocha (m ²)	116
Druh objektu	cihlová
Stav objektu	velmi dobrý
Vlastnictví	osobní
Plocha balkonu (m ²)	17
Bezbariérový byt	ano
Vybavení	balkon
Telekomunikace	Telefon Internet



Prodej bytu 2+kk, 116 m2, OV, Opava, Město, ul. Popská - exkluzivně

Nemovitost nabízí



Bidli reality, a.s.

Jindřišská 889/17
Nové Město
110 00 Praha 1

Realitní makléř



Michael Cihlář

Mobil: 774 110 007
info@bidli.cz

Ostatní rozvody	Kabelová televize Kabelové rozvody
Topení	Lokální - plynové
Doprava	vlak silnice MHD autobus
Elektřina	230 V
Voda	dálkový vodovod
Odpad	Městská kanalizace
Plyn	Zaveden
Občanská vybavenost	Škola Školka Zdravotnická zařízení Pošta Supermarket Kompletní síť obchodů a služeb Restaurace Místní úřad Kulturní zařízení Koupaliště
Parkování	u domu (veřejné)