

Prodej bytu 3+kk, DV, Český Těšín (okres Karviná), ul. Svojsíkova



**M&M reality holding, a.s.**



## Prodej bytu 3+kk, 199 m<sup>2</sup>, Český Těšín, ul. Svojsíkova

ČÍSLO ZAKÁZKY: 847159 TYP ZAKÁZKY: prodej

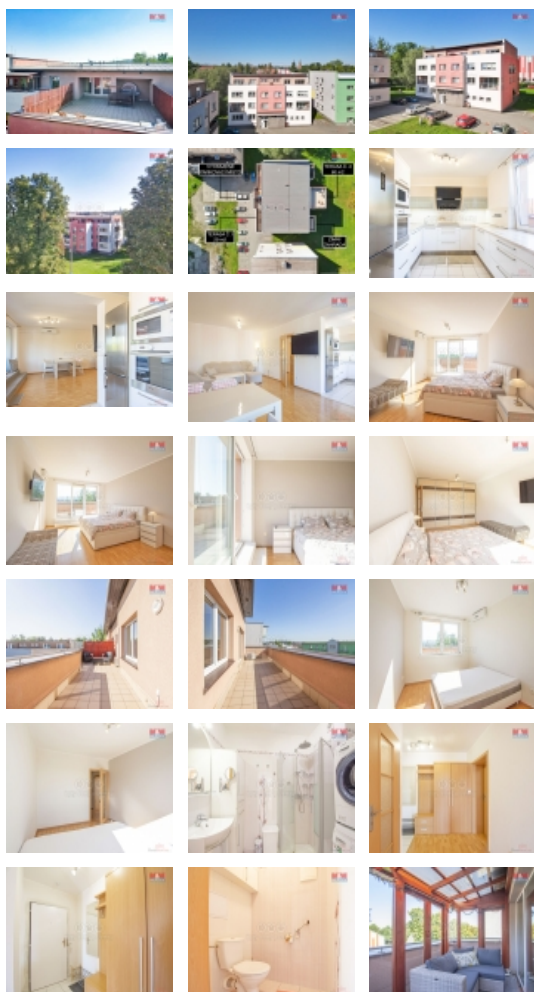
LOKALITA: Český Těšín (okres Karviná), Svojsíkova

### Prodej bytu 3+kk, 199 m<sup>2</sup>, Český Těšín, ul. Svojsíkova

Byt 3+kk prodeji uspokojí i náročného klienta a to zejména výměrou 90 m<sup>2</sup> samotného bytu a dále dvěma prostornými terasami, zimní zahradou a herní místností na patře celkem o rozloze 109m<sup>2</sup>. Dům z roku 2013 je bezbariérový, má výtah a je situován poblíž historického centra v klidném místě v dosahu obchodů, služeb, vlakového i autobusového nádraží. K bytu patří vlastní vyhrazené parkovací místo, byt má podlahové topení, klimatizaci, samozřejmě jsou bezpečnostní dveře do bytu. Celý byt je účelně a moderně řešen, zimní zahrada nabízí stylové místo k posezení u kávy, jedinečně velká terasa najde své uplatnění při grilování, oslavách, odpočinku, relaxaci nebo při různých hrách a zábavě pro všechny věkové kategorie. Moderní kuchyňská linka je vybavena veškerými spotřebiči, vestavěné skříně v pokoji a předsíni zajišťují dostatek úložného prostoru. Vzhledem k tomu, že byt se nachází v posledním patře, kde jsou celkem dvě bytové jednotky, je zde pro majitele dostatek naprostého soukromí.

### Informace o nemovitosti

Dispozice bytu	3+kk
Číslo podlaží v domě	4
Počet podlaží objektu	1
Druh objektu	cihlová
Stav objektu	velmi dobrý
Vlastnictví	družstevní
Vybavení	výtah sklep
Umístění objektu	centrum
Topení	Ústřední - dálkové



Prodej bytu 3+kk, DV, Český Těšín (okres Karviná), ul. Svojsíkova

### Nemovitost nabízí



### M&M reality holding a. s.

Krakovská 1675/2  
Praha - Nové Město  
11000

### Realitní makléř



<![CDATA[ Kopáček ]]>

<![CDATA[ Jiří ]]>

Telefon: 296 399 006

<![CDATA[ info@mmreality.cz ]]>

<b>Doprava</b>	vlak silnice MHD autobus
<b>Elektřina</b>	230 V
<b>Voda</b>	dálkový vodovod
<b>Odpad</b>	Městská kanalizace
<b>Rok kolaudace</b>	2013
<b>Parkování</b>	venkovní stání
<b>Počet míst k parkování</b>	1
<b>Ostatní</b>	Bezbariérový přístup Výtah
<b>Užitná plocha (m2)</b>	199
<b>Inženýrské sítě</b>	Vodovod Kanalizace Plyn