

Prodej bytu 5+kk, OV, Praha 1, Staré Město, ul. Karoliny Světlé



**M&M reality holding, a.s.**



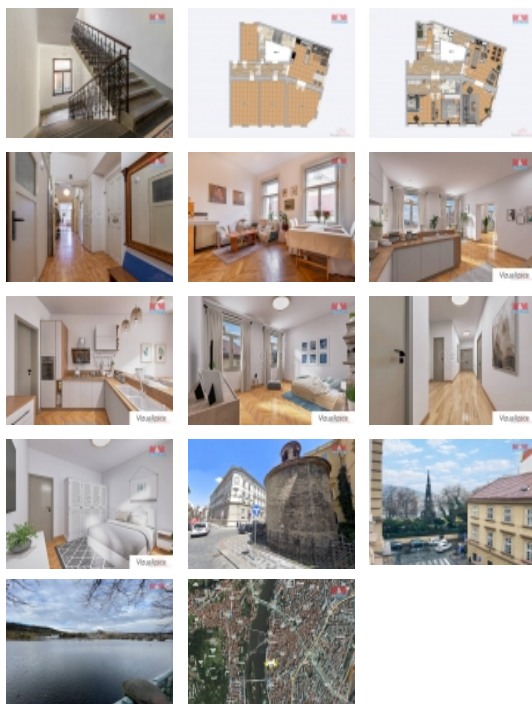
## Prodej bytu 5+kk, 153 m<sup>2</sup>, Praha, ul. Karoliny Světlé

ČÍSLO ZAKÁZKY: 861756 TYP ZAKÁZKY: prodej

LOKALITA: Praha 1, Staré Město, Karoliny Světlé

### Prodej bytu 5+kk, 153 m<sup>2</sup>, Praha, ul. Karoliny Světlé

Hledáte bydlení v srdci Prahy? Nabízíme k prodeji byt 5+KK o celkové rozloze 153 m<sup>2</sup> s podílem na nebytových částech domu, které mohou činit zajímavou investiční příležitost. Nachází se na prestižní adrese Karoliny Světlé, Praha 1. Tento byt nabízí jedinečnou příležitost pro ty, kteří chtějí vytvořit svůj vysněný domov podle vlastních představ. Byt se nachází v reprezentativním domě na rohu ulic Karoliny Světlé a Konviktská, přímo naproti historické rotundě Sv. Kříže. Jeho umístění v jedné z nejžádanějších čtvrtí Prahy činí z tohoto bytu skvělou investici nebo místo pro život. V současné době je byt v původním stavu, což Vám dává možnost upravit interiér přesně podle Vašich potřeb. Představte si možnost transformovat tento prostor na moderní bydlení s dvěma koupelnami, dvěma samostatnými toaletami a balkonem. Ačkoliv je byt v původním stavu, vizualizace k projektu na rekonstrukci odhalují jeho obrovský potenciál. Pro více informací nebo domluvení prohlídky nás neváhejte kontaktovat.



## Informace o nemovitosti

Dispozice bytu 5+kk

Číslo podlaží v domě 3

Počet podlaží objektu 1

Druh objektu smíšená

Stav objektu velmi dobrý

Vlastnictví osobní

Vybavení balkon  
sklep

Umístění objektu centrum

Topení Lokální - plynové  
Lokální - elektrické  
Ústřední - plynové

Prodej bytu 5+kk, OV, Praha 1, Staré Město, ul. Karoliny Světlé

**Nemovitost nabízí**



**M&M reality holding a. s.**

Krakovská 1675/2  
Praha - Nové Město  
11000

**Realitní makléř**



**Poborský Martin**

Telefon: 296 399 006  
[info@mmreality.cz](mailto:info@mmreality.cz)

<b>Doprava</b>	vlak silnice MHD autobus metro
<b>Elektřina</b>	230 V
<b>Voda</b>	dálkový vodovod
<b>Odpad</b>	Městská kanalizace
<b>Plyn</b>	Zaveden
<b>Občanská vybavenost</b>	Škola Školka Zdravotnická zařízení Pošta Supermarket Kompletní síť obchodů a služeb Kulturní zařízení Sportovní areál
<b>Parkování</b>	u domu (veřejné)
<b>Orientace</b>	
<b>Zdroj teplé vody</b>	karma
<b>Užitná plocha (m2)</b>	153
<b>Inženýrské sítě</b>	Plyn Elektřina