

Prodej Spálené Poříčí, Struhaře (okres Plzeň-jih)



M&M reality holding, a.s.



Prodej zemědělského objektu, 8 733 m², Struhaře

ČÍSLO ZAKÁZKY: 861323 TYP ZAKÁZKY: prodej

LOKALITA: Spálené Poříčí, Struhaře (okres Plzeň-jih)

Prodej zemědělského objektu, 8 733 m², Struhaře

Exkluzivně Vám nabízím k prodeji zemědělský objekt v obci Struhaře, okres Plzeň jih se zajímavou příležitostí pro chovatele koní, ovcí či jiných zvířátek. Pozemek o celkové ploše 8 733 m², kde se nachází rodinný dům s garáží, stodoly pro skladování nebo budovy pro zvířátka. Dům po částečné rekonstrukci, kotel na tuhá paliva, voda - veřejný vodovod, studna na pozemku, elektřina, odpady svedeny do jímky, zdroj teplé vody bojler. Možnost vystavět půdní vestavbu. Celý pozemek oplocen, možnost využití dvou vjezdů na pozemek. Veškerá občanská vybavenost v Obci Blovice 5 km nebo v Obci Spálené Poříčí 3 km.

Ráda Vám objekt ukáži, neváhejte a volejte o prohlídku Vaše makléřka

CENA: (za nemovitost) **5 842 000,- Kč**

Informace o nemovitosti

Číslo podlaží v domě	1
Počet podlaží objektu	1
Stav objektu	velmi dobrý
Vlastnictví	osobní
Vlastní pozemek (m ²)	8733
Vybavení	sklep zahrada
Umístění objektu	klidná část obce
Topení	Lokální - tuhá paliva
Doprava	vlak silnice autobus



Prodej Spálené Poříčí, Struhaře (okres Plzeň-jih)

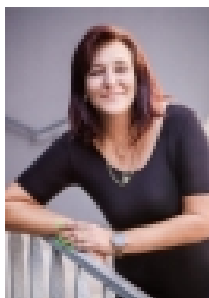
Nemovitost nabízí



M&M reality holding a. s.

Krakovská 1675/2
Praha - Nové Město
11000

Realitní makléř



Škardová Šindelářová Zdeňka

Telefon: 296 399 006
info@mmreality.cz

Elektřina	230 V 380 V
Voda	dálkový vodovod vlastní studna
Odpad	Septik
Plyn	Není
Rok rekonstrukce	2004
Parkování	venkovní stání
Orientace	
Počet míst k parkování	5
Zdroj teplé vody	bojler
Ostatní	Plot Garáž
Užitná plocha (m2)	200
Inženýrské sítě	Vodovod Elektřina