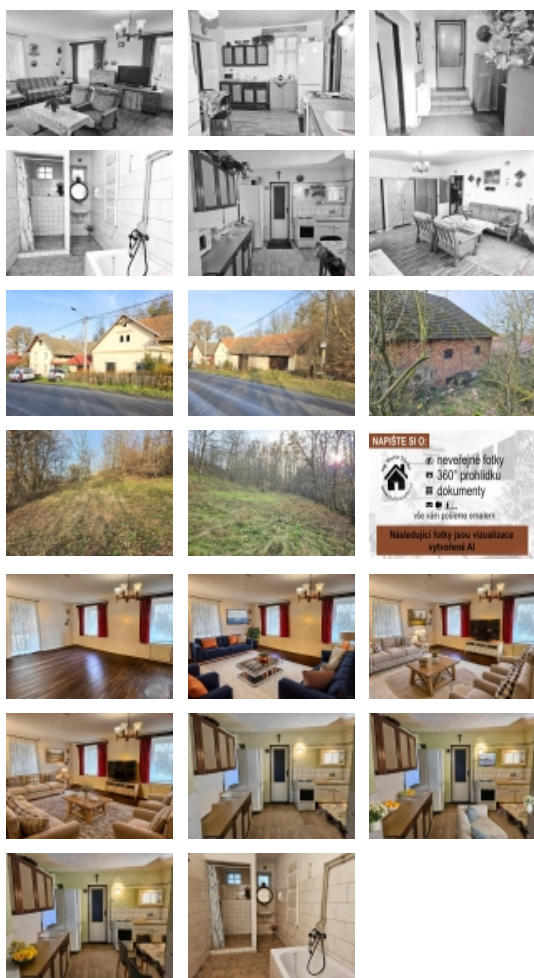


Prodej samostatného RD, 104 m<sup>2</sup>, Starý Jičín, Dub (okres Nový Jičín)



**Nemovitost nabízí**

**Ing. Martin Ščerba**

Nerudova 6, Nový Jičín

### (N338) RD Dub

ČÍSLO ZAKÁZKY: 338 TYP ZAKÁZKY: prodej

LOKALITA: Starý Jičín, Dub (okres Nový Jičín)

#### (N338) RD Dub

(N338) Prostorný rodinný dům v klidné lokalitě obce Dub u Starého Jičína je nyní k prodeji. Tato nemovitost je ideální pro ty, kteří hledají klidný a soukromý život na venkově.

Samotný dům má užitnou plochu 104 m<sup>2</sup>, je postaven z cihlové konstrukce a je určen k celkové rekonstrukci, což dává novému majiteli možnost upravit si interiér dle svých představ a potřeb s možností přebudování půdy na další obytné prostory.

K domu patří také rozlehlý pozemek, který poskytne dostatek prostoru pro relaxaci, zahradničení nebo třeba chov zvířat. Nemusíte se bát, že byste neměli kam uložit své zemědělské nástroje nebo jiné věci, protože k domu patří také garáž, uzavřený dvůr, stodoly a kůlny.

Pokud hledáte domov, který vám poskytne klid a soukromí, ale zároveň i možnost pro podnikání, pak je tento rodinný dům v Dubu tou správnou volbou. Neotálejte a přijďte si prohlédnout tuto unikátní nemovitost, která vám nabízí všechny výhody života na venkově.

**CENA:** (za nemovitost) **2 299 000,- Kč**

### Informace o nemovitosti

Číslo podlaží v domě	1
Počet podlaží objektu	1
Celková podlahová plocha (m <sup>2</sup> )	104
Druh objektu	cihlová
Stav objektu	před rekonstrukcí
Energetická třída	G - Mimořádně nevhodná
Vlastní pozemek (m <sup>2</sup> )	7552
Vybavení	terasa
Umístění objektu	okrajová zástavba
Vybaveno	Nezařizeno
Topení	Ústřední - plynové

Prodej samostatného RD, 104 m<sup>2</sup>, Starý Jičín, Dub (okres Nový Jičín)

### Realitní makléř



**Ing. Ščerba Martin**

Mobil: +420 776 158 728

[info@martinscerba.cz](mailto:info@martinscerba.cz)

Elektřina	230 V
Plyn	Zaveden
Zastavěná plocha (m <sup>2</sup> )	494
Plocha parcely (m <sup>2</sup> )	7552
Užitná plocha (m <sup>2</sup> )	104
Plocha zahrady (m <sup>2</sup> )	6975
Inženýrské sítě	Vodovod Kanalizace Plyn Elektřina
Druh stavby	rodinný dům, rekreační chalupa, rekreační pozemek
Poloha objektu	samostatný