

Prodej samostatného RD, 277 m², Stachy (okres Prachatice)

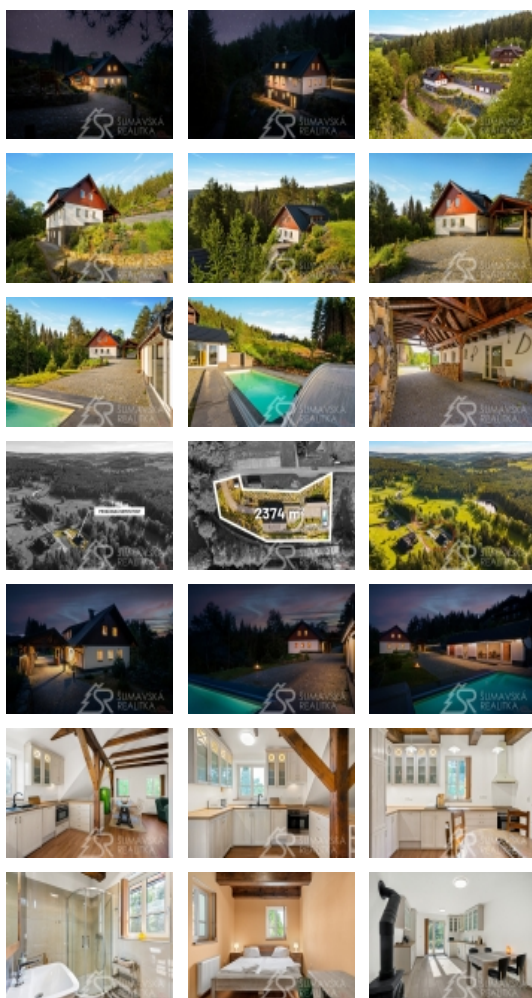


STYLOVÝ HORSKÝ DŮM NA ŠUMAVĚ SE TŘEMI SAMOSTATNÝMI BYTY, ZADOV - CHURÁŇOV

ČÍSLO ZAKÁZKY: 2024021 TYP ZAKÁZKY: prodej

LOKALITA: Stachy (okres Prachatice), Zadov

STYLOVÝ HORSKÝ DŮM NA ŠUMAVĚ SE TŘEMI SAMOSTATNÝMI BYTY, ZADOV - CHURÁŇOV



Je pro vás Zadov Churáňov tou nejlepší lokalitou na Šumavě, ne-li v celých Čechách ?

Chcete bydlet, žít, či podnikat pouhých 200 m od sedačkové lanovky na Churáňov ?

Jste větší rodina, nebo pro pronajímání požadujete tři samostatné byty v novém domě?

Pokud jste třikrát odpověděli ANO, určitě čtete dál a možná tato nemovitost je určená pro Vás.

Pozemky: celková výměra 2.374 m², z toho zastavěná plocha 113 m²

Lokalita: Chráněná krajinná oblast ŠUMAVA horské středisko zimních sportů Zadov-Churáňov, 1.120 mnm., se známou sjezdovkou Na kobyle, hotely s restauracemi, vyhlášenou cukrárnou, lanovým centrem atd. Východisko dobře upravovaných tras pro běžky do nejkrásnějších míst vysoké Šumavy. Dobrá vybavenost pro letní i zimní rekreaci i aktivní odpočinek. Nádherná lokalita, s místy tak krásnými a dosud neobjevenými - typická kouzelnými výhledy, jaké nelze najít na kvildských nebo modravských horských planinách. Ty jsou z Churáňova ve velmi blízkém dosahu. V létě po krásných turistických trasách, v zimě po bílé stopě se lze vydat k mnoha cílům v Šumavském národním parku.

Popis domu: Nadstandardní stylový dům alpského typu, v němž se nachází tři samostatné luxusní bytové jednotky, je novostavbou na obdélníkovém půdorysu o velikosti 8,0 x 14,0 m. Usazen je v mírném svahu, na krásném, klidném i v zimě dobře dostupném místě. Exteriér domu přiznává prvky původní šumavské architektury a má velmi příjemné barevné vyladění exteriéru takže souzní s krajinou a působí přívětivě již při příjezdu. Součástí je i venkovní krytý a zastřešený bazén o rozměrech 8 x 3 x 1,2 m. Dále venkovní finská sauna s posezením v samostatném domku.

Horský dům o třech samostatných bytových jednotkách byl zkolaudován teprve v roce 2020. Postaven je z poctivých cihelných bloků Porotherm 30Profi se zateplením 200 mm EPS, osazeny jsou okna s trojitým zasklením, čímž bylo dosaženo vynikajících tepelných úspor, což je dokladováno i průkazem energetické náročnosti budovy s výsledkem B ! Dům se nachází ve svahu a díky tomu je umožněn vstup do 1.podzemního podlaží přímo z upraveného terénu a nachází se tam samostatný apartmán o velikosti 80 m². V přízemí se nachází další samostatný apartmán o velikosti 87 m². Ze zádveří vede krásné dřevěné schodiště do patra, kde je umístěn třetí apartmán o velikosti 88 m². Ten má pohleduž

Prodej samostatného RD, 277 m2, Stachy (okres Prachatice)

Nemovitost nabízí

Šumavská realitka

Náměstí 184
341 92 Kašperské Hory

Realitní makléř



Radek Vrhel

Mobil: 602 145 069

vrhel@sumavskarealitka.cz

Informace o nemovitosti

Počet podlaží objektu	2
Celková podlahová plocha (m2)	262
Druh objektu	cihlová
Stav objektu	novostavba
Energetická třída	B - Velmi úsporná
Počet podlaží pod zemí	1
Vlastní pozemek (m2)	2374
Umístění objektu	sídliště
Odpad	Městská kanalizace
Rok kolaudace	2020
Počet míst k parkování	3
Zastavěná plocha (m2)	133
Užitná plocha (m2)	277
Plocha zahrady (m2)	1708
Komunikace	asfaltová
Poloha objektu	samostatný
Plocha bazénu	24