

Pronájem rekreačního objektu, Morávka (okres Frýdek-Místek)



M&M reality holding, a.s.



Pronájem chalupy, 150 m², Morávka

ČÍSLO ZAKÁZKY: 870544 TYP ZAKÁZKY: pronájem

LOKALITA: Morávka (okres Frýdek-Místek)

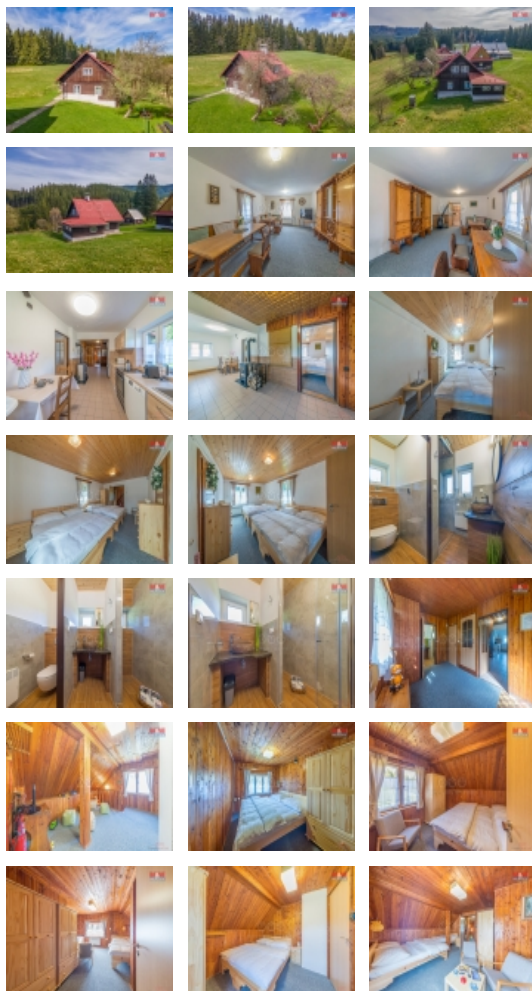
Pronájem chalupy, 150 m², Morávka

Nabízíme k pronájmu jedinečnou dřevěnou chalupu v srdci CHKO Beskydy, v katastrálním území Morávka, situovanou na samotě v 700 m n. m. s celoročně dostupným vlastním příjezdem. Chalupa nabízí komfortní bydlení rozprostřené ve dvou nadzemních podlažích. V 1NP se nachází ložnice, společenská místnost, plně vybavená moderní kuchyně (lednice, myčka, mikrovlnná trouba, elektrická trouba, indukční varná deska, kávovar) s jídelním koutem, dvě koupelny se sprchovými kouty, samostatné WC. Ve 2NP se nacházejí tři útulné ložnice. Pro vytápění slouží krbová kamna a elektrické přímotopy, což zajišťuje útulnou atmosféru i v chladnějších měsících. Pro volnočasové aktivity nabízí chalupa venkovní posezení, ohniště, saunu s ochlazovací nádrží, trávnickové hřiště a udírnu, což je ideální pro relaxaci a společenské aktivity. Pro milovníky běžkování a turistiky je ideální napojení na Beskydskou magistrálu. Lokalita je také vhodná pro léčbu dýchacího ústrojí. Pro více informací volejte makléři.

CENA: (za měsíc) **50 000,- Kč**

Informace o nemovitosti

Počet podlaží objektu	2
Druh objektu	dřevěná
Stav objektu	velmi dobrý
Vlastnictví	osobní
Vlastní pozemek (m ²)	82
Umístění objektu	samota
Telekomunikace	Internet
Vybaveno	Nezařízeno
Topení	Lokální - elektrické



Pronájem rekreačního objektu, Morávka (okres Frýdek-Místek)

Nemovitost nabízí



M&M reality holding a. s.

Krakovská 1675/2
Praha - Nové Město
11000

Realitní makléř



Hujo Martin

Telefon: 296 399 006
info@mmreality.cz

Doprava	silnice
Elektřina	230 V 380 V
Voda	vlastní studna
Odpad	ČOV pro celý objekt
Občanská vybavenost	Škola Školka Zdravotnická zařízení Pošta Kompletní síť obchodů a služeb
Rok rekonstrukce	2024
Parkování	venkovní stání
Počet míst k parkování	5
Zdroj teplé vody	bojler
Užitná plocha (m2)	150
Poloha objektu	samostatný