

Prodej řadového RD, 142 m<sup>2</sup>, Nýřany (okres Plzeň-sever)



**M&M reality holding, a.s.**



## Prodej rodinného domu, 142 m<sup>2</sup>, Nýřany, ul. Mánesova

ČÍSLO ZAKÁZKY: 879036 TYP ZAKÁZKY: prodej

LOKALITA: Nýřany (okres Plzeň-sever), Mánesova

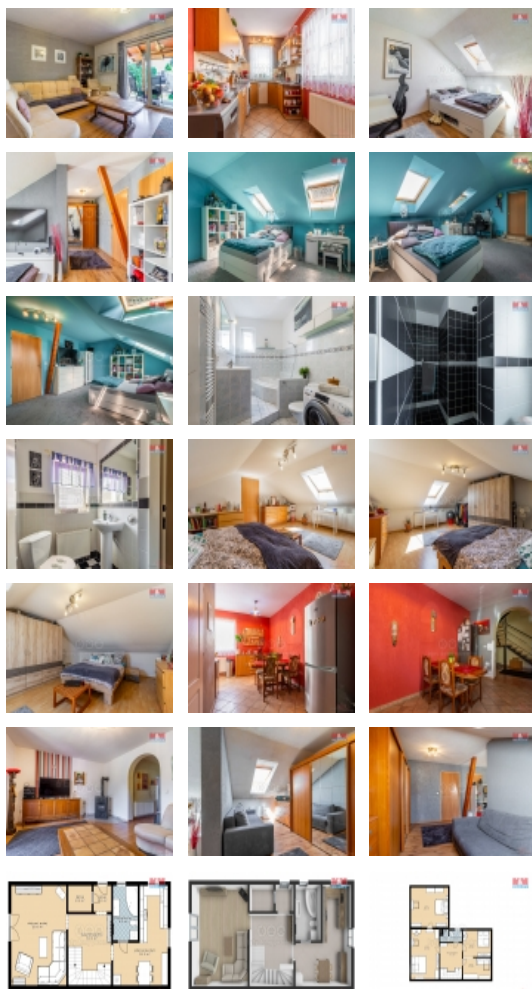
### Prodej rodinného domu, 142 m<sup>2</sup>, Nýřany, ul. Mánesova

Nabízíme k prodeji řadový rodinný dům v klidné části obce Nýřany. Nemovitost má dvě nadzemní podlaží a je ve velmi dobrém stavu. Obě podlaží mají své sociální zázemí. Dům je cihlový a zateplený, což zajišťuje příjemné bydlení. Užiténá plocha domu činí 142 m<sup>2</sup>. Celková plocha pozemku je 683 m<sup>2</sup> a tak poskytuje velkorysý prostor pro zahradní aktivity a odpočinek. Dům disponuje celkem šesti místnostmi, které umožňují flexibilní využití pro větší rodinu, práci z domova či hosty. Uvnitř je dům ve velmi dobrém stavu, připraven k okamžitému nastěhování. Tato nemovitost leží v žádané lokalitě Nýřany, kde je veškerá vybavenost v dobré dostupnosti, stejně jako spojení do okolních oblastí i spousta pracovních příležitostí. Ideální volba pro ty, kteří hledají klidné bydlení s možností pohodlného života. Dále se u nemovitosti nachází garáž o celkové užiténé ploše 78 m<sup>2</sup>, kterou lze využít na drobné podnikání. Elektřina 220/380 V. Zajistíme vhodné financování. Více informací vám rádi poskytneme v RK.

CENA: (za nemovitost) **8 720 000,- Kč**

### Informace o nemovitosti

Počet podlaží objektu	2
Druh objektu	cihlová
Stav objektu	velmi dobrý
Vlastnictví	osobní
Vlastní pozemek (m <sup>2</sup> )	683
Vybavení	zahrada
Umístění objektu	klidná část obce



Prodej řadového RD, 142 m2, Nýřany (okres Plzeň-sever)

**Nemovitost nabízí**



**M&M reality holding a. s.**

Krakovská 1675/2  
Praha - Nové Město  
11000

**Realitní makléř**



**Samec Petr**

Telefon: 296 399 006  
[info@mmreality.cz](mailto:info@mmreality.cz)

<b>Topení</b>	Lokální - plynové Lokální - tuhá paliva Ústřední - dálkové
<b>Doprava</b>	vlak silnice autobus
<b>Voda</b>	dálkový vodovod
<b>Odpad</b>	Městská kanalizace
<b>Občanská vybavenost</b>	Škola Školka Zdravotnická zařízení Pošta Kompletní síť obchodů a služeb
<b>Parkování</b>	u domu (veřejné)
<b>Počet míst k parkování</b>	4
<b>Zdroj teplé vody</b>	bojler
<b>Ostatní</b>	Plot Garáž
<b>Užitná plocha (m2)</b>	142
<b>Inženýrské sítě</b>	Vodovod Kanalizace Plyn
<b>Poloha objektu</b>	řadový