

Prodej pozemku , určený k výstavbě RD, Hluboš, Kardavec (okres Příbram)

dumrealit.cz[®]



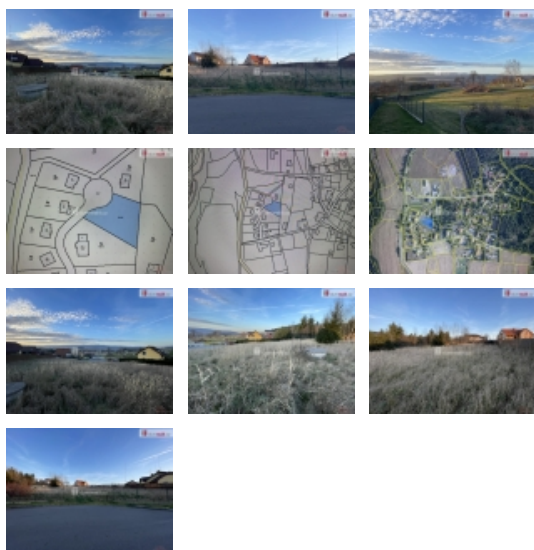
Prodej pozemku , určený pro komerční výstavbu, Hluboš, Kardavec (okres Příbram)

ČÍSLO ZAKÁZKY: 650043 TYP ZAKÁZKY: prodej

LOKALITA: Hluboš, Kardavec (okres Příbram)

Prodej pozemku , určený pro komerční výstavbu, Hluboš, Kardavec (okres Příbram)

cena je včetně DPH a veškerého právního servisu, Dumrealit.cz Vám zprostředkuje exkluzivní prodej stavebního pozemku v obci Kardavec nedaleko Příbrami o výměře 1286 m. Pozemek je udržován a momentálně je na něm travnatý porost. Terén pozemku je mírně svažité. Nachází se v klidné části obce na konci slepé ulice. Pozemek je se západní orientací s výhledem do brdské krajiny. Pozemek sousedí s novostavbami, je k němu příjezd po asfaltové silnici a je ze všech stran oplocen. Na jeho hranici je přivedena elektřina (vybudována RYS), na pozemku se nachází vlastní vrtaná studna a odpadové vody je možné řešit svedením do ČOV, nebo jímky. Na okraji pozemku je možnost připojení na obecní vodovod. K pozemku je již zpracován projekt rodinného domu, který je po domluvě k dispozici. Dostupnost do Příbrami (cca 5 min) je dobrá místním autobusovým spojením. Je v dojezdnosti 40min do Prahy a z Příbrami pak funguje PID Příbram - Praha. V Příbrami se nachází veškerá občanská vybavenost. Kardavec je malá vesnice, která je součástí obce Hluboš v okrese Příbram, Středočeský kraj. Leží asi 1,5 km jižně od Hluboše, na břehu řeky Litavky. Více info v RK. Cena je s provizí RK. Provize RK zahrnuje veškerý právní servis včetně zajištění advokátní úschovy kupní ceny a podání návrhu na vklad do KN. Hypoteční specialista v RK. Ev. číslo: 649429.



Nemovitost nabízí



dumrealit.cz

CENA: (za nemovitost) **3 500 000,- Kč**

Informace o nemovitosti

Vlastní pozemek (m2)	1286
Umístění objektu	nová zástavba

Prodej pozemku , určený k výstavbě RD, Hluboš, Kardavec (okres Příbram)

Realitní makléř



Martin Hruška

Mobil: 724 374 535

m.hruska@dumrealit.cz

Druh pozemku

pro bydlení