

Pronájem bytu 2+kk, OV, Kladno, Kročehlavy, ul. Generála Selnera



## M&M reality holding, a.s.



### Pronájem bytu 2+kk, 51 m<sup>2</sup>, Kladno, ul. Generála Selnera

ČÍSLO ZAKÁZKY: 890701 TYP ZAKÁZKY: pronájem

LOKALITA: Kladno, Kročehlavy, Generála Selnera

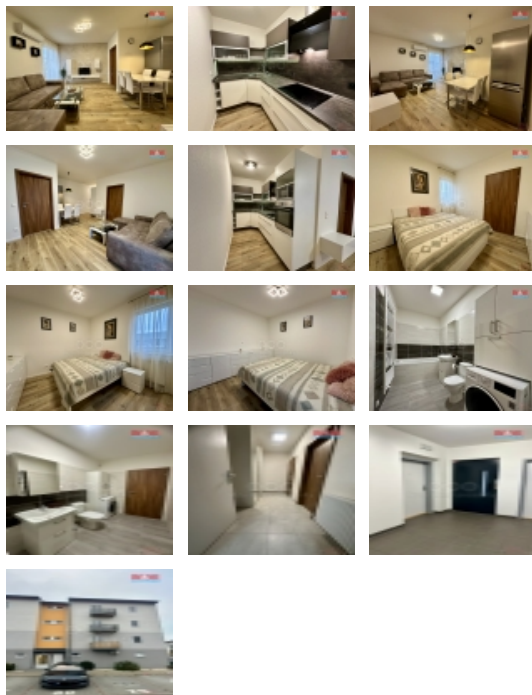
#### Pronájem bytu 2+kk, 51 m<sup>2</sup>, Kladno, ul. Generála Selnera

Nabízíme k pronájmu vybavený, světlý a útulný byt o dispozici 2+kk s užitnou plochou 51 m<sup>2</sup>, který se nachází ve 2NP bytového domu v klidné městské části Kladna - Kročehlavy. Součástí bytu je obývací pokoj, který je propojen s moderní kuchyní plně vybavenou spotřebiči, ložnice, koupelna s WC, chodba s vestavěnou skříňí a sklep. Okolím domu je možné využít k aktivnímu odpočinku v přílehlých parcích, hřištích a lesoparku s letním koupalištěm Bažantnice. V docházkové vzdálenosti je kompletní občanská vybavenost, NC Oaza, několik MŠ, ZŠ, soukromá střední škola, pošta, dětská a sportovní hřiště, několik restaurací, MHD v místě, centrum obce je jen pár kroků. Skvělá dostupnost do Prahy vlakem, autobusem a autem po D6. V případě zájmu o prohlídku neváhejte kontaktovat makléře.

CENA: (za měsíc) **20 000,- Kč**

#### Informace o nemovitosti

Dispozice bytu	2+kk
Číslo podlaží v domě	2
Počet podlaží objektu	4
Druh objektu	dřevěná
Stav objektu	velmi dobrý
Vlastnictví	osobní
Vybavení	balkon výtah sklep
Umístění objektu	centrum



**Pronájem bytu 2+kk, OV, Kladno, Kročehlavy, ul. Generála Selnera****Nemovitost nabízí****M&M reality holding a. s.**

Krakovská 1675/2  
Praha - Nové Město  
11000

**Realitní makléř**

<![CDATA[ Paulusová ]]>

<![CDATA[ Michaela ]]>

Telefon: 296 399 006

<![CDATA[ info@mmreality.cz ]]>

<b>Vybaveno</b>	Nezařizeno
<b>Topení</b>	Lokální - elektrické Ústřední - dálkové
<b>Doprava</b>	vlak silnice MHD autobus
<b>Elektřina</b>	230 V
<b>Voda</b>	dálkový vodovod
<b>Odpad</b>	Městská kanalizace
<b>Občanská vybavenost</b>	Škola Školka Zdravotnická zařízení Pošta Kompletní síť obchodů a služeb
<b>Parkování</b>	u domu (veřejné)
<b>Orientace</b>	
<b>Počet míst k parkování</b>	1
<b>Ostatní</b>	Výtah
<b>Užitná plocha (m2)</b>	51
<b>Inženýrské sítě</b>	Vodovod Kanalizace