

Prodej nájemního domu, Protivín, Myšenec (okres Písek)



M&M reality holding, a.s.



Prodej nájemního domu, 400 m?

ČÍSLO ZAKÁZKY: 889089 TYP ZAKÁZKY: prodej

LOKALITA: Protivín, Myšenec (okres Písek)

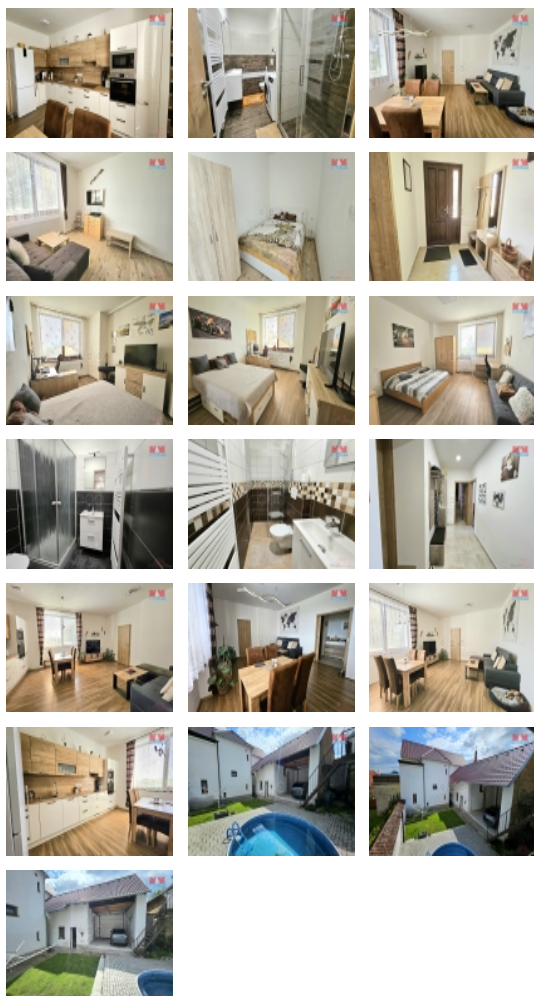
Prodej nájemního domu, 400 m?

Nabízíme k prodeji nájemní dům, který se nachází v klidné části obce Myšenec, vzdálený 11 km od Písku a 3 km od Protivína. Nemovitost se skládá celkem ze tří prostorných bytů, o dispozici 3+kk, 2+1 a 3+1. V prvním nadzemním podlaží je prostorný zrekonstruovaný byt o celkové ploše 141 m², tento byt má obývací pokoj s kuchyňským koutem o velikosti 33 m², dále dvě moderní koupelny a prostorné pokoje. Ve druhém nadzemním podlaží jsou dva byty 2+1 s terasou a 3+1. Byt 2+1 má plochu 79 m², včetně 25 m² terasy a byt 3+1 má plochu 85 m². Součástí domu je dvůr, na kterém je terasa s pergolou s posezením. Bazén a zastřešený průjezd vhodný pro parkování dvou aut. Dále prostorné sklepy, kancelář a další místnosti pro uskladnění. Nemovitost je vhodná ke kombinaci bydlení a podnikání. Pro více informací kontaktujte makléře.

CENA: (za nemovitost) **7 280 000,- Kč**

Informace o nemovitosti

Číslo podlaží v domě	1
Počet podlaží objektu	1
Druh objektu	cihlová
Stav objektu	velmi dobrý
Vlastnictví	osobní
Vlastní pozemek (m ²)	528
Vybavení	sklep
Umístění objektu	klidná část obce
Telekomunikace	Internet
Topení	Lokální - tuhá paliva Ústřední - dálkové Solární kolektory



Prodej nájemního domu, Protivín, Myšenec (okres Písek)

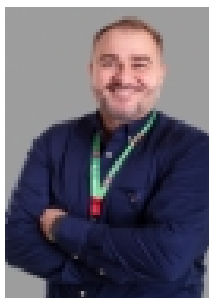
Nemovitost nabízí



M&M reality holding a. s.

Krakovská 1675/2
Praha - Nové Město
11000

Realitní makléř



Jezl Lukáš

Telefon: 296 399 006
info@mmreality.cz

Doprava	vlak silnice autobus
Elektřina	230 V
Voda	dálkový vodovod vlastní studna
Odpad	Městská kanalizace
Plyn	Zaveden
Občanská vybavenost	Škola Školka Zdravotnická zařízení Pošta Kompletní síť obchodů a služeb
Rok rekonstrukce	2022
Parkování	venkovní stání
Počet míst k parkování	2
Zdroj teplé vody	bojler
Ostatní	Plot
Užitná plocha (m2)	400
Inženýrské sítě	Vodovod Kanalizace Plyn