

Prodej rekreačního objektu, Radim, Lháň (okres Jičín)



M&M reality holding, a.s.



Prodej zemědělské usedlosti, 198 m², Lháň - Radim

ČÍSLO ZAKÁZKY: 869710 TYP ZAKÁZKY: prodej

LOKALITA: Radim, Lháň (okres Jičín)

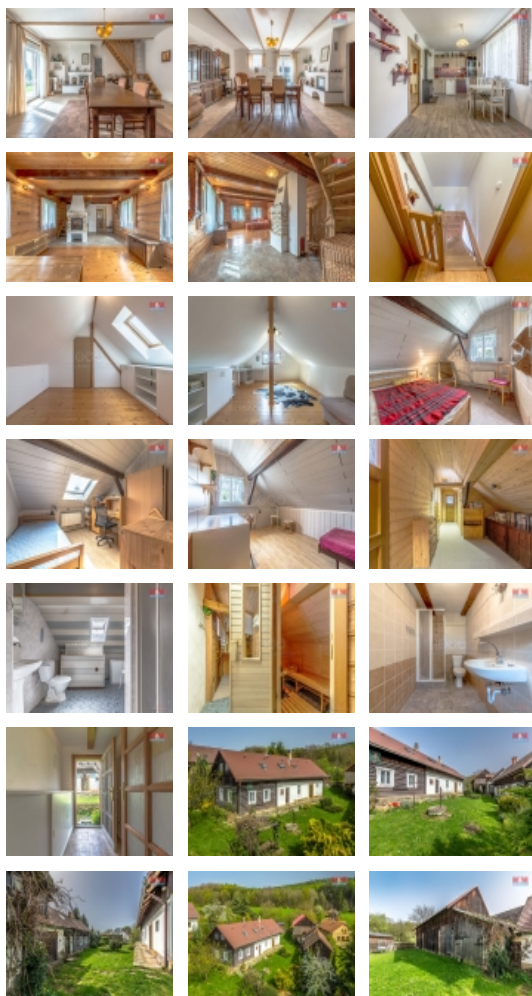
Prodej zemědělské usedlosti, 198 m², Lháň - Radim

Prodej zemědělské usedlosti v souboru nemovitostí o celkové podlahové ploše 234 m² ve Lháni, která je částí obce Radim. Celková plocha parcely je 1390 m². Usedlost se skládá ze samostatné stavby s podkrovím a sociálním zázemím, dále další roubenou stavbu s podkrovím a sociálním zázemím, garáží, sklepem a velkou stodolou. Za zmínku stojí sauna a temná komora pro foto fanouška umístěná v podkroví hlavní budovy. Voda je zajištěna z kopané studny, ohřev vody elektrickým bojlerem, vytápění elektrickým kotlem, kachlovými kamny i krbovými kamny. Elektro rozvody světelný i motorový proud. Objekt se ve velmi dobrém stavu, průběžně rekonstruovaný, vhodný k rekreačním účelům, pronájmu, ale i ke stálému bydlení. S financováním rádi pomůžeme.

CENA: (za nemovitost) **6 000 000,- Kč**

Informace o nemovitosti

Počet podlaží objektu	1
Druh objektu	cihlová
Stav objektu	velmi dobrý
Vlastnictví	osobní
Vlastní pozemek (m ²)	1390
Vybavení	sklep zahrada
Umístění objektu	klidná část obce
Topení	Lokální - tuhá paliva Lokální - elektrické
Doprava	silnice autobus



Prodej rekreačního objektu, Radim, Lháň (okres Jičín)

Nemovitost nabízí



M&M reality holding a. s.

Krakovská 1675/2
Praha - Nové Město
11000

Realitní makléř



Doležal Petr

Telefon: 296 399 006
info@mmreality.cz

Elektřina	230 V 380 V
Voda	vlastní studna
Odpad	Septik
Parkování	venkovní stání
Počet míst k parkování	2
Zdroj teplé vody	bojler
Ostatní	Plot
Užitná plocha (m2)	198
Inženýrské sítě	Elektřina
Poloha objektu	samostatný