

Prodej samostatného RD, 270 m<sup>2</sup>, Strašín (okres Klatovy)



## M&M reality holding, a.s.



### Prodej, rodinný dům, 270 m<sup>2</sup>, pozemek 2490 m<sup>2</sup>, Strašín, Lazny

ČÍSLO ZAKÁZKY: 868565 TYP ZAKÁZKY: prodej

LOKALITA: Strašín (okres Klatovy), Lazny

#### Prodej, rodinný dům, 270 m<sup>2</sup>, pozemek 2490 m<sup>2</sup>, Strašín, Lazny

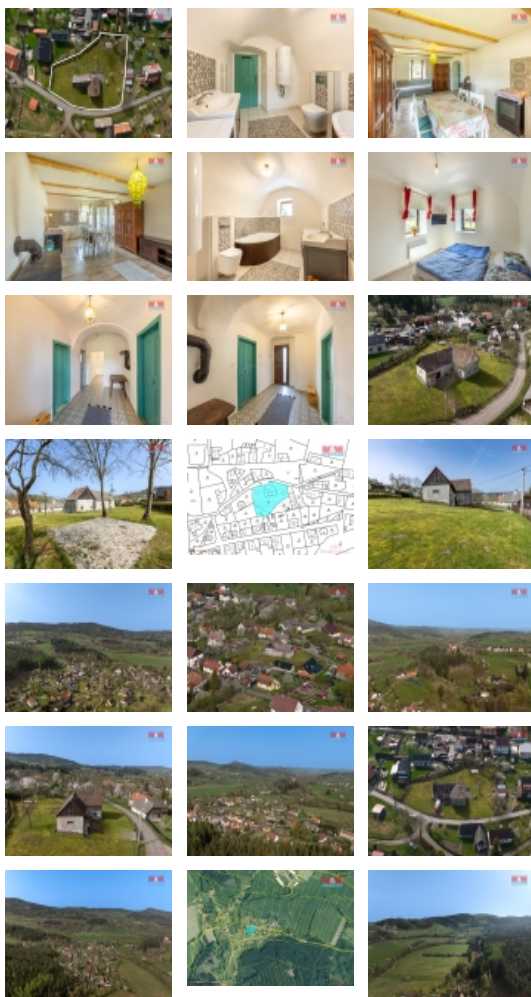
Nabízíme k prodeji dům ve Strašíně u Sušice a hledáme zájemce, kteří si chtějí splnit sen o bydlení uprostřed kašperskohorské a šumavské přírody. Původní majitelé si své bydlení vysnili jako dvougenerační dům a začali s renovací přízemí, ve kterém se nyní nachází 2+kk po rekonstrukci s vlastním vstupem, a možností začít bydlet ihned. Kouzlo domu spočívá v tom, že v prvním patře je velké vzdušné podkroví, kde je možné realizovat plány a sny. Ať už v podobě vícegeneračního bydlení nebo naopak vybudování apartmánů k pronájmu atd. po čem Vaše srdce touží. Podkroví má samostatný vstup. Celková výměra užitné plochy je krásných 270 m<sup>2</sup> a lze si podkroví zrekonstruovat až na šest samostatných pokojů a nebo na apartmány. Součástí je i garáž, sklep, dílna a technická místnost.

Dům má dost prostoru a soukromí, je obklopen pozemkem o celkové rozloze 2.490 m<sup>2</sup>. Najdete zde místo na pergolu, dětské hřiště nebo cokoli dalšího. Pro představu budoucího vzhledu byla vytvořena vizualizace pomocí AI.

CENA: (za nemovitost) **4 990 000,- Kč**

#### Informace o nemovitosti

Počet podlaží objektu	2
Druh objektu	smíšená
Stav objektu	po rekonstrukci
Vlastnictví	osobní
Vlastní pozemek (m <sup>2</sup> )	2490
Vybavení	sklep zahrada



Prodej samostatného RD, 270 m<sup>2</sup>, Strašín (okres Klatovy)

**Nemovitost nabízí**



**M&M reality holding a. s.**

Krakovská 1675/2  
Praha - Nové Město  
11000

**Realitní makléř**



**Richterová Markéta**

Telefon: 296 399 006  
[info@mmreality.cz](mailto:info@mmreality.cz)

<b>Umístění objektu</b>	klidná část obce
<b>Topení</b>	Lokální - elektrické
<b>Doprava</b>	silnice autobus
<b>Elektřina</b>	230 V 380 V
<b>Voda</b>	dálkový vodovod
<b>Odpad</b>	Městská kanalizace
<b>Občanská vybavenost</b>	Pošta
<b>Rok rekonstrukce</b>	2023
<b>Rok kolaudace</b>	1930
<b>Parkování</b>	u domu (veřejné)
<b>Počet míst k parkování</b>	1
<b>Zdroj teplé vody</b>	bojler
<b>Ostatní</b>	Plot Garáž
<b>Užitná plocha (m<sup>2</sup>)</b>	270
<b>Inženýrské sítě</b>	Vodovod Kanalizace Elektřina
<b>Poloha objektu</b>	samostatný