

Prodej řadového RD, 336 m², Lovosice (okres Litoměřice)



M&M reality holding, a.s.



Prodej rodinného domu, 336 m², Lovosice, ul. U Výtopny

ČÍSLO ZAKÁZKY: 865574 TYP ZAKÁZKY: prodej

LOKALITA: Lovosice (okres Litoměřice), U Výtopny

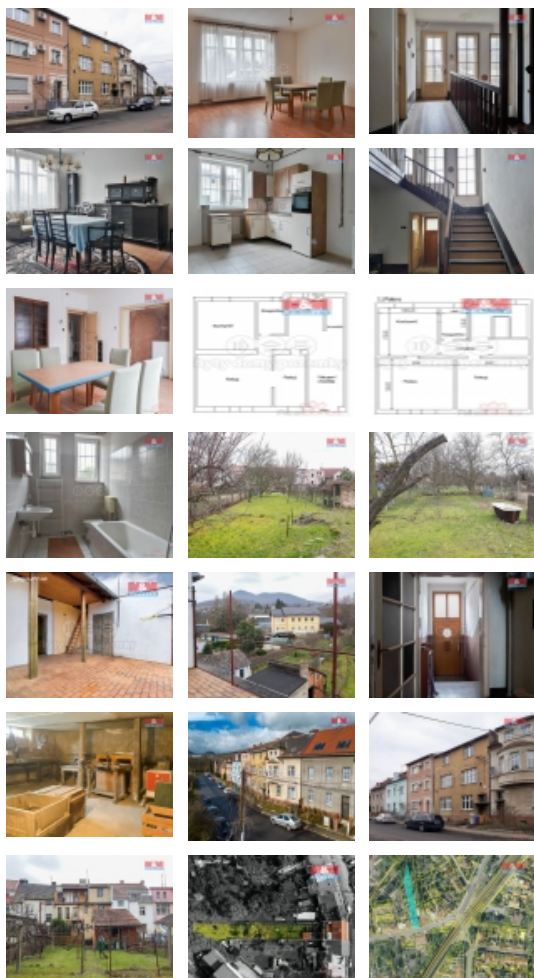
Prodej rodinného domu, 336 m², Lovosice, ul. U Výtopny

Nabízíme rodinný dům s 3 nadzemními podlaží v klidné části obce Lovosice. Tento dům s 9 místnostmi poskytuje řadu možností bydlení (dvougeneračního) tak i využití ke komerčním účelům jako kancelář, ordinaci pro lékaře či k jinému podnikání. V každém podlaží je k dispozici samostatná bytová jednotka 2+1, doplněné v 3 NP dalšími 2 obytnými místnostmi, terasou a podkrovní místností, které lze přeměnit na další byt. Dům s celkovou užitnou plochou 336m² stojí na pozemku o velikosti 860m², je částečně podsklepený a zajištěn veškerými inženýrskými sítěmi (voda, elektřina, plyn, odpad) Dům postavený kolem r. 1920 je suchý, staticky neporušený a možný ihned užívat. V průběhu let byla prováděna běžná údržba a je nutné počítat s náklady na modernizaci či rekonstrukci. Pro relaxaci i pěstební činnost slouží zahrada, kde můžete objevit krásu staré vinné révy, a několik ovocných stromů. Nenechte si ujít příležitost vstoupit do prostorného domova plného potenciálu.

CENA: (za nemovitost) **6 390 000,- Kč**

Informace o nemovitosti

Počet podlaží objektu	1
Druh objektu	cihlová
Stav objektu	dobrý
Vlastnictví	osobní
Vlastní pozemek (m ²)	860
Vybavení	balkon sklep zahrada
Umístění objektu	klidná část obce



Prodej řadového RD, 336 m2, Lovosice (okres Litoměřice)

Nemovitost nabízí



M&M reality holding a. s.

Krakovská 1675/2
Praha - Nové Město
11000

Realitní makléř



Gončarovová Dana

Telefon: 296 399 006
info@mmreality.cz

Topení	Lokální - plynové Ústřední - plynové
Doprava	vlak silnice autobus
Elektřina	230 V
Voda	dálkový vodovod
Odpad	Městská kanalizace
Plyn	Zaveden
Občanská vybavenost	Škola Školka Zdravotnická zařízení Pošta Kompletní síť obchodů a služeb Kulturní zařízení Sportovní areál
Rok kolaudace	1920
Parkování	u domu (veřejné)
Orientace	Sever
Počet míst k parkování	1
Zdroj teplé vody	bojler
Ostatní	Plot
Užitná plocha (m2)	336
Druh pozemku	zahrada
Inženýrské sítě	Vodovod Kanalizace Plyn
Poloha objektu	řadový

Prodej řadového RD, 336 m2, Lovosice (okres Litoměřice)