

Prodej samostatného RD, 119 m<sup>2</sup>, Lipová (okres Děčín)



**M&M reality holding, a.s.**



## Prodej rodinného domu, 119 m<sup>2</sup>, Lipová - Šluknov, okr. Děčín

ČÍSLO ZAKÁZKY: 857104 TYP ZAKÁZKY: prodej

LOKALITA: Lipová (okres Děčín)

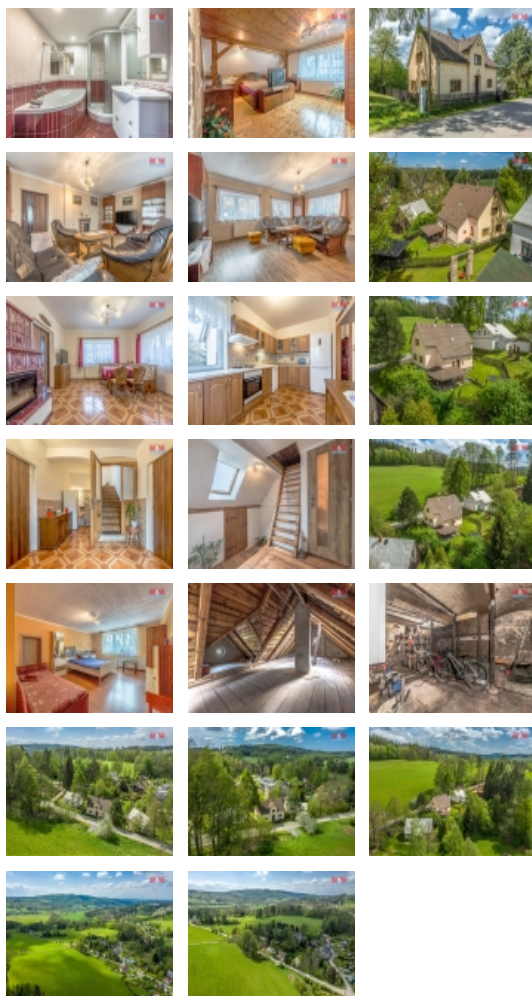
### Prodej rodinného domu, 119 m<sup>2</sup>, Lipová - Šluknov, okr. Děčín

Vážení kupci! Dovolte nám představit krásnou nabídku v malebné obci Lipová, která se stala obcí roku 2019. Jedná se o krásný rodinný dům s dostatkem prostoru a příjemným prostředím. V přízemí se nachází dílna na menší práce, sociální zařízení a koupelna se sníženým stropem s bodovkami. V suterénu najdete sklep, kde můžete složit dřevo, uhlí či případné nářadí. Vytápění je řešeno novým elektrickým kotlem a je zde také možnost vybudovat kotel na tuhá paliva. V mezipatře najdete malou kůlničku a v podkroví místo pro relax - krásnou infrasaunu pro dva. Jsou zde plastová okna a na střechu kryje pálená taška značky Bramac. Probíhaly zde postupně rekonstrukce od roku 2006 do 2015. Vzhledem k vzdálenosti hranic s Německem je velká nabídka pracovní příležitosti. Co se týče obce je zde téměř veškerá občanská vybavenost a nabízí mnoho možností jak se zabavit. Rybaření, houbaření, slavnosti, cyklistika a další. Zajímá Vás tato nabídka? Zavolejte si a domluvte si termín prohlídky.

CENA: (za nemovitost) **3 950 000,- Kč**

### Informace o nemovitosti

Počet podlaží objektu	1
Druh objektu	cihlová
Stav objektu	dobrý
Vlastnictví	osobní
Vlastní pozemek (m <sup>2</sup> )	198
Vybavení	sklep zahradka
Umístění objektu	okrajová zástavba



Prodej samostatného RD, 119 m2, Lipová (okres Děčín)

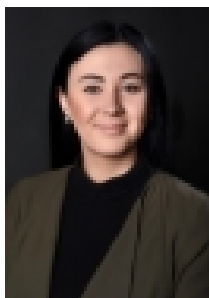
**Nemovitost nabízí**



**M&M reality holding a. s.**

Krakovská 1675/2  
Praha - Nové Město  
11000

**Realitní makléř**



**Vopršalová Kateřina**

Telefon: 296 399 006  
[info@mmreality.cz](mailto:info@mmreality.cz)

<b>Telekomunikace</b>	Telefon Internet
<b>Topení</b>	Lokální - elektrické
<b>Doprava</b>	vlak silnice autobus
<b>Elektřina</b>	230 V 380 V
<b>Voda</b>	dálkový vodovod
<b>Odpad</b>	Městská kanalizace
<b>Občanská vybavenost</b>	Škola Školka Zdravotnická zařízení Pošta Kompletní síť obchodů a služeb
<b>Parkování</b>	u domu (veřejné)
<b>Počet míst k parkování</b>	1
<b>Zdroj teplé vody</b>	bojler
<b>Ostatní</b>	Plot
<b>Užitná plocha (m2)</b>	119
<b>Inženýrské sítě</b>	Vodovod Kanalizace Elektřina
<b>Poloha objektu</b>	samostatný