

Prodej rekreačního objektu, Skryje (okres Rakovník)



## M&M reality holding, a.s.



### Prodej chaty, 47 m<sup>2</sup>, Skryje

ČÍSLO ZAKÁZKY: 879916      TYP ZAKÁZKY: prodej

LOKALITA: Skryje (okres Rakovník)

#### Prodej chaty, 47 m<sup>2</sup>, Skryje

Nabízíme Vám dřevěnou chatu u řeky Berounky v obci Skryje, která vás okouzlí svou romantickou atmosférou a nádherným výhledem na řeku a okolní majestátní vrchy. Vášniví rybáři a milovníci Berounska budou z této lokality nadšeni a uneseni její krásou.

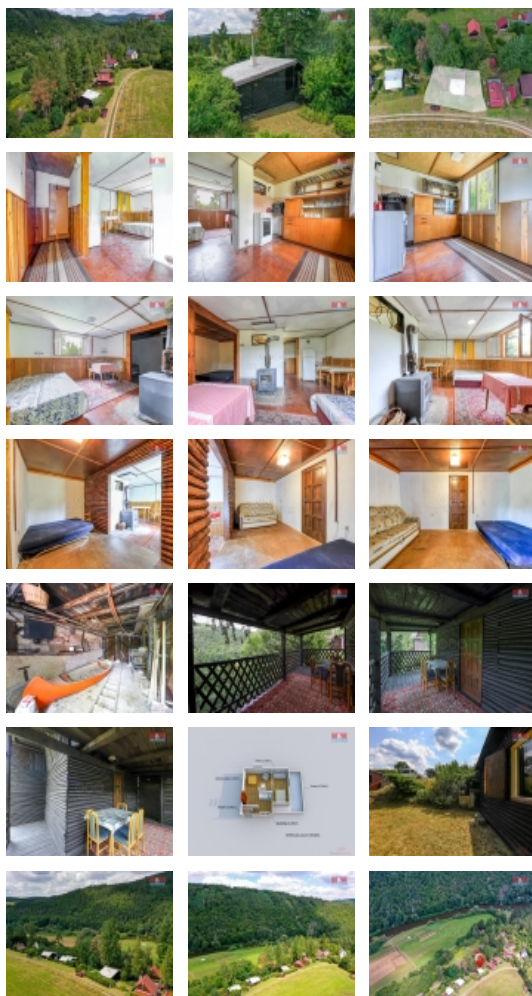
Chata má dispozici 2+KK (35 m<sup>2</sup>) a nabízí dostatečné zázemí pro nenáročného chataře. Kuchyňský kout je vybaven el. sporákem s el. troubou. Stěny a strop chaty jsou zateplené, a proto celou chatu velmi rychle vytopí instalovaná krbová kamna. Chata je propojená s prostornou zastřešenou terasou (12,7 m<sup>2</sup>), jež je ideálním místem pro klidné posezení a relaxaci s kouzelným výhledem na řeku. Pod chatou je garáž. Příjezdová cesta nad chatou umožňuje pohodlné parkování až pro 2 auta. Chata je napojena na elektrický proud (230 i 400V). Vodu je možné řešit vrtem a odpady jímkou nebo čističkou. Aktuálně je k dispozici suché WC.

Tato chata je ideálním místem pro ty, kteří si chtějí vychutnávat krásy řeky Berounky a okolní krajiny. Více na 724 577 295

CENA: (za nemovitost) **1 690 000,- Kč**

### Informace o nemovitosti

Počet podlaží objektu	1
Druh objektu	dřevěná
Stav objektu	dobrý
Vlastnictví	osobní
Vlastní pozemek (m <sup>2</sup> )	100
Vybavení	zahradka
Umístění objektu	polosamota



Prodej rekreačního objektu, Skryje (okres Rakovník)

**Nemovitost nabízí**



**M&M reality holding a. s.**

Krakovská 1675/2  
Praha - Nové Město  
11000

<b>Vybaveno</b>	Nezařízeno
<b>Elektřina</b>	230 V 380 V
<b>Voda</b>	Není
<b>Občanská vybavenost</b>	Pošta Kompletní síť obchodů a služeb
<b>Počet míst k parkování</b>	2
<b>Užitná plocha (m2)</b>	47
<b>Poloha objektu</b>	samostatný

**Realitní makléř**



**Makovec Václav**

Telefon: 296 399 006  
[info@mmreality.cz](mailto:info@mmreality.cz)