

Prodej samostatného RD, 135 m<sup>2</sup>, Beroun, Beroun-Závodí



## M&M reality holding, a.s.



### Prodej rodinného domu, 135 m<sup>2</sup>, Beroun, ul. Karlova

ČÍSLO ZAKÁZKY: 890488 TYP ZAKÁZKY: prodej

LOKALITA: Beroun, Beroun-Závodí, Karlova

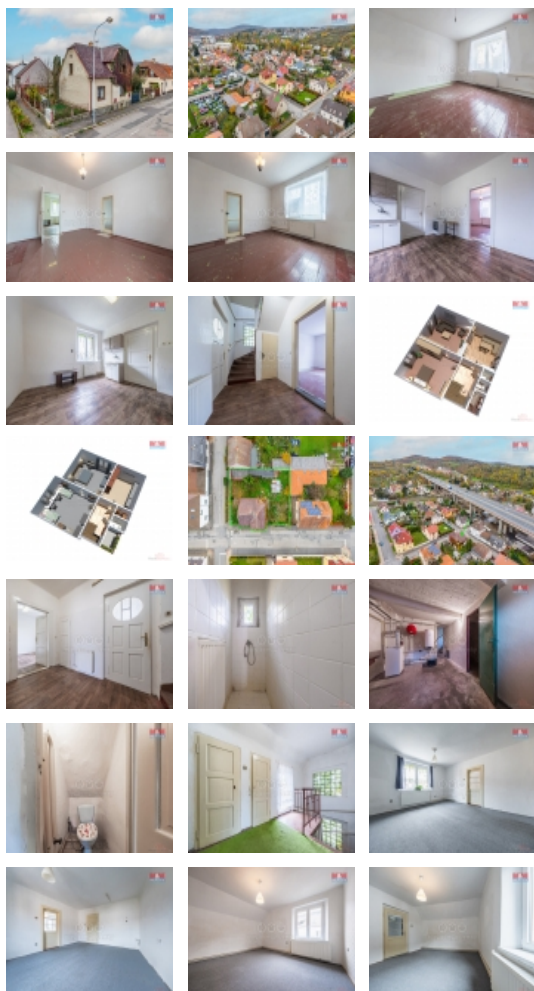
#### Prodej rodinného domu, 135 m<sup>2</sup>, Beroun, ul. Karlova

Exklusivně nabízíme k prodeji prostorný rodinný dům o užitné ploše 135 m<sup>2</sup> v klidné části Beroun-Závodí. Tento cihlový dům disponuje dvěma nadzemními podlažími s celkem šesti obytnými místnostmi, přičemž v každém podlaží je WC a možnost koupelny. Při rekonstrukci je možné zvětšit užitnou plochu domu o podkroví. Ve 2. nadzemním podlaží je terasa a nemovitost je kompletně podsklepena. Na pozemku o rozloze 555 m<sup>2</sup> se nachází garáž s vjezdem z ulice a kůlna na nářadí, což poskytuje dostatek prostoru pro uskladnění věcí. Nemovitost je připojen na veškeré sítě a vytápění je řešeno plynovým kotlem. Objekt je ideální pro rekonstrukci dle vlastních představ. Nachází se nedaleko nemocnice v klidné části krásného města Berouna, které leží na rozhraní chráněných krajinných oblastí Českého krasu a Křivoklátska. Má vynikající občanskou vybavenost a výborné spojení do Prahy, ať již autobusem, vlakem nebo za 15 minut autem. Srdečně vás zveme na prohlídku.

CENA: (za nemovitost) **8 669 400,- Kč**

#### Informace o nemovitosti

Počet podlaží objektu	1
Druh objektu	cihlová
Stav objektu	velmi dobrý
Vlastnictví	osobní
Vlastní pozemek (m <sup>2</sup> )	555
Vybavení	zahrada
Umístění objektu	klidná část obce



Prodej samostatného RD, 135 m2, Beroun, Beroun-Závodí

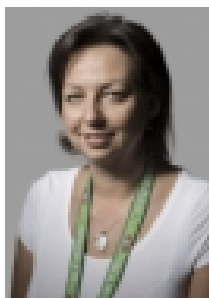
**Nemovitost nabízí**



**M&M reality holding a. s.**

Krakovská 1675/2  
Praha - Nové Město  
11000

**Realitní makléř**



**Kučerová Černohorská Vendula**

Telefon: 296 399 006  
[info@mmreality.cz](mailto:info@mmreality.cz)

<b>Topení</b>	Lokální - plynové
<b>Doprava</b>	vlak silnice autobus
<b>Elektřina</b>	230 V 380 V
<b>Voda</b>	dálkový vodovod
<b>Odpad</b>	Městská kanalizace
<b>Plyn</b>	Zaveden
<b>Občanská vybavenost</b>	Škola Školka Zdravotnická zařízení Pošta Kompletní síť obchodů a služeb
<b>Parkování</b>	venkovní stání
<b>Počet míst k parkování</b>	1
<b>Zdroj teplé vody</b>	bojler
<b>Ostatní</b>	Plot
<b>Užitná plocha (m2)</b>	135
<b>Inženýrské sítě</b>	Kanalizace
<b>Poloha objektu</b>	samostatný