

Prodej rohového RD, 161 m², Železná Ruda, Špičák (okres Klatovy)



M&M reality holding, a.s.



Prodej rodinného domu, 161 m², Železná Ruda

ČÍSLO ZAKÁZKY: 891839 TYP ZAKÁZKY: prodej

LOKALITA: Železná Ruda, Špičák (okres Klatovy)

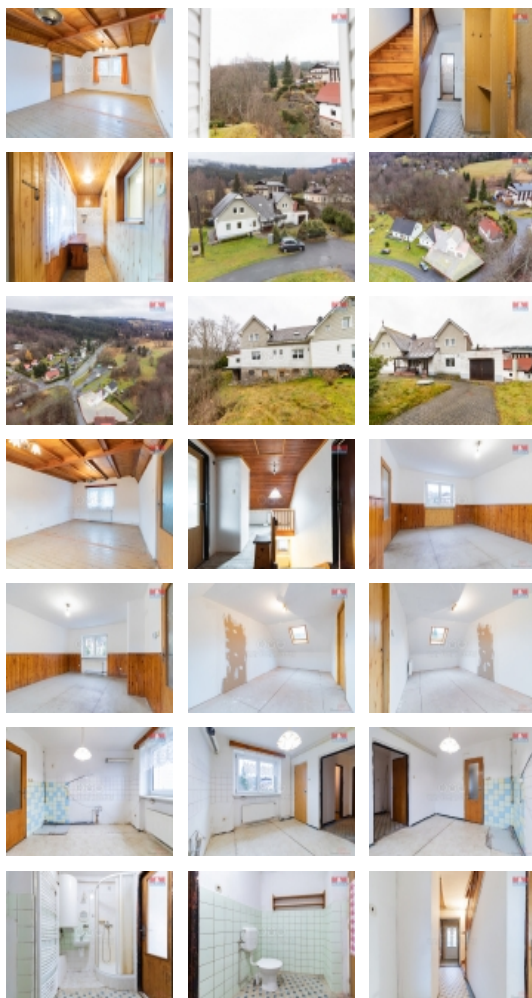
Prodej rodinného domu, 161 m², Železná Ruda

Ojedinelá nabídka kouzelného domu přímo v srdci Šumavy, na Špičáku. Naleznete ho v atraktivní, turisticky vyhledávané lokalitě Železnorudska, kousek od sjezdovky a lanovky na Pancíř. Horský dům je po částečné rekonstrukci, je zateplen, jsou instalovaná nová okna, rozvody vody (vrt), elektřiny, připojení ke kanalizaci a plynu. Vytápění zajišťuje plynový kotel nebo kotel na tuhá paliva. Dům o užitné ploše cca 161,61 m² je patrový. V přízemí se nachází obývací pokoj, kuchyně, koupelna, předsiň. V patře domu jsou dvě obytné místnosti. Najdete zde samostatně stojící zděnou garáž a další skladové prostory. K domu náleží pozemek 532 m². Nádherný dechberoucí výhled do okolí doprovází uklidňující zvuk horského potoka, který protéká nedaleko pod strání. V okolí se nachází Černé a Čertovo jezero. Hraniční přechod do SRN jen cca 4 km. Zajímavá nabídka i pro investory, dům lze přestavět na tři apartmány. Pro více informací a prohlídku volejte makléře. Financování pomůžeme zajistit. PENB G

CENA: (za nemovitost) **5 771 000,- Kč**

Informace o nemovitosti

| | |
|-----------------------------------|------------------|
| Počet podlaží objektu | 2 |
| Druh objektu | cihlová |
| Stav objektu | dobrý |
| Vlastnictví | osobní |
| Vlastní pozemek (m ²) | 604 |
| Vybavení | sklep zahrada |
| Umístění objektu | klidná část obce |



Prodej rohového RD, 161 m2, Železná Ruda, Špičák (okres Klatovy)

Nemovitost nabízí



M&M reality holding a. s.

Krakovská 1675/2
Praha - Nové Město
11000

Realitní makléř



Gruberová Kateřina

Telefon: 296 399 006
info@mmreality.cz

| | |
|-------------------------------|---|
| Topení | Lokální - plynové Lokální - tuhá paliva |
| Doprava | vlak silnice autobus |
| Elektřina | 230 V 380 V |
| Voda | vlastní studna |
| Odpad | Městská kanalizace |
| Plyn | Zaveden |
| Občanská vybavenost | Škola Školka Zdravotnická zařízení Pošta Kompletní síť obchodů a služeb |
| Parkování | u domu (veřejné) |
| Počet míst k parkování | 1 |
| Zdroj teplé vody | bojler |
| Ostatní | Plot Garáž |
| Užitná plocha (m2) | 161 |
| Inženýrské sítě | Kanalizace Plyn |
| Poloha objektu | rohový |