

Prodej řadového RD, 324 m², Libušín (okres Kladno)



M&M realty holding, a.s.



Prodej rodinného domu, 324 m², Libušín, ul. Máchova

ČÍSLO ZAKÁZKY: 880726 TYP ZAKÁZKY: prodej

LOKALITA: Libušín (okres Kladno), Máchova

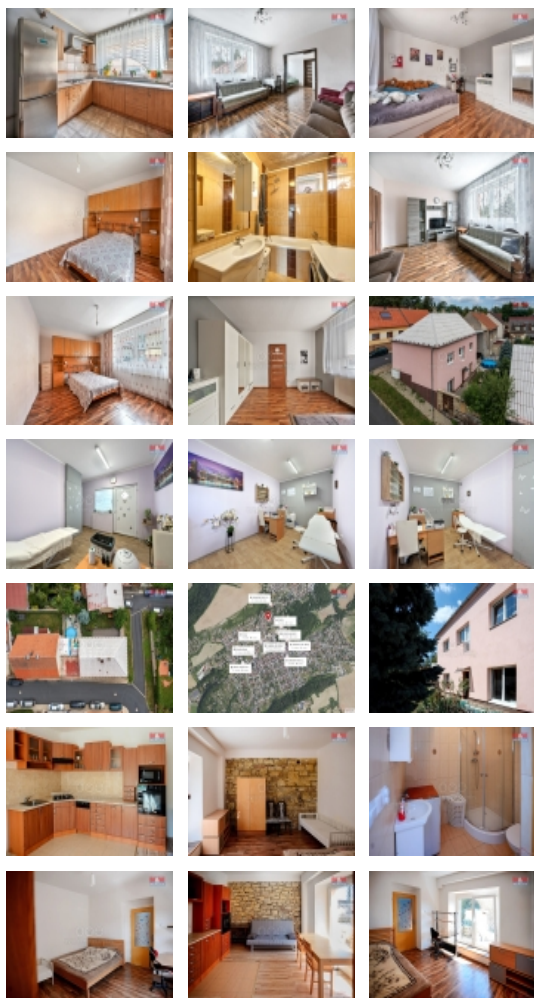
Prodej rodinného domu, 324 m², Libušín, ul. Máchova

Dovolujeme si nabídnout k prodeji rodinný dům o užitné ploše 324 m², nacházející se v Libušíně okr. Kladno. Dům disponuje dvěma bytovými jednotkami, v přízemí je to byt 2+kk, chodba, obývací pokoj s kuchyňským koutem, pokoj, koupelna ze sprchovým koutem a toaletou. Prvním podlaží 3+1 nabízí jednu prostornou místnost, ideální jako další pokoj nebo pracovna, chodba, obývací pokoj, kuchyň, dětský pokoj, ložnice, koupelna s vanou a toaletou. Voda a kanalizace je veřejná, vytápění domu je plynovým kotlem. Ve druhém podlaží je prostorná půda, kde je možné vybudovat další obytný prostor. Konstrukce domu je cihlová. Dům má upravenou zahradu s bazénem a letním barem. Stav nemovitosti je velmi dobrý, s možností okamžitého bydlení. Veškerá občanská vybavenost v místě, dobrá dopravní dostupnost do Kladna. V okolí krásná přírodní krajina. Neváhejte a domluvte si prohlídku ještě dnes! S financováním mohou pomoci naši hypoteční specialisté.

CENA: (za nemovitost) **10 500 000,- Kč**

Informace o nemovitosti

Počet podlaží objektu	1
Druh objektu	cihlová
Stav objektu	velmi dobrý
Vlastnictví	osobní
Vlastní pozemek (m ²)	329
Vybavení	sklep
Umístění objektu	klidná část obce
Topení	Lokální - plynové



Prodej řadového RD, 324 m2, Libušín (okres Kladno)**Nemovitost nabízí****M&M reality holding a. s.**

Krakovská 1675/2
Praha - Nové Město
11000

Realitní makléř**Lednová Iveta**

Telefon: 296 399 006
info@mmreality.cz

Doprava	silnice autobus
Elektřina	230 V 380 V
Voda	dálkový vodovod
Odpad	Městská kanalizace
Plyn	Zaveden
Občanská vybavenost	Škola Školka Zdravotnická zařízení Pošta Kompletní síť obchodů a služeb
Parkování	u domu (veřejné)
Počet míst k parkování	10
Zdroj teplé vody	bojler
Ostatní	Plot
Užitná plocha (m2)	324
Poloha objektu	řadový