

Prodej bytu 1+1, DV, Jirkov (okres Chomutov), ul. Na Borku



## M&M reality holding, a.s.



### Nemovitost nabízí



### M&M reality holding a. s.

Krakovská 1675/2  
Praha - Nové Město  
11000

### Prodej bytu 1+1, 39 m<sup>2</sup>, DV, Jirkov, ul. Na Borku

ČÍSLO ZAKÁZKY: 892452 TYP ZAKÁZKY: prodej

LOKALITA: Jirkov (okres Chomutov), Na Borku

#### Prodej bytu 1+1, 39 m<sup>2</sup>, DV, Jirkov, ul. Na Borku

Představujeme vám byt v družstevním vlastnictví o dispozici 1+1 a podlahové ploše 39 m<sup>2</sup>. Nachází se v Jirkově v ul. Na Borku ve 2.nadzemním podlaží revitalizovaného panelového domu (nové vchodové dveře, nový výtah, zateplení pláště, plastová okna).

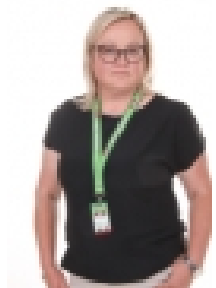
Bytová jednotka se skládá z předsíně, koupelnového jádra, kuchyně a pokoje. Je v původním stavu vhodném k rekonstrukci dle vlastních představ, v případě, že tento byt využijete jako investici, záleží pouze na vás, jaký rozsah oprav bude proveden, vhodná by byla výměna standardní kuchyňské linky, instalace sporáku, PVC a částečná oprava koupelnového jádra. Anuita bytu byla uhrazena a byt nelze převést do osobního vlastnictví. Další informace vám rádi poskytneme.

CENA: (za nemovitost) **899 000,- Kč**

### Informace o nemovitosti

Dispozice bytu	1+1
Číslo podlaží v domě	2
Počet podlaží objektu	1
Druh objektu	panelová
Stav objektu	před rekonstrukcí
Vlastnictví	družstevní
Vybavení	výtah sklep
Umístění objektu	sídlišťe
Telekomunikace	Internet
Topení	Lokální - plynové Lokální - elektrické Ústřední - dálkové

## Prodej bytu 1+1, DV, Jirkov (okres Chomutov), ul. Na Borku

**Realitní makléř****Kimačuková Olga**

Telefon: 296 399 006

[info@mmreality.cz](mailto:info@mmreality.cz)

<b>Doprava</b>	silnice MHD autobus
<b>Elektřina</b>	230 V
<b>Voda</b>	dálkový vodovod
<b>Odpad</b>	Městská kanalizace
<b>Plyn</b>	Zaveden
<b>Občanská vybavenost</b>	Škola Školka Zdravotnická zařízení Pošta Supermarket Kompletní síť obchodů a služeb Kulturní zařízení Sportovní areál
<b>Parkování</b>	venkovní stání
<b>Počet míst k parkování</b>	30
<b>Ostatní</b>	Výtah
<b>Užitná plocha (m2)</b>	39
<b>Inženýrské sítě</b>	Vodovod Kanalizace Plyn Elektřina