

Prodej bytu 3+1, DV, Brno, Bohunice (okres Brno-město), ul. Spodní



## M&M reality holding, a.s.

### Prodej bytu 3+1, 70,9 m<sup>2</sup>, Brno, ul. Spodní

ČÍSLO ZAKÁZKY: 892802      TYP ZAKÁZKY: prodej

LOKALITA: Brno, Bohunice (okres Brno-město), Spodní

#### Prodej bytu 3+1, 70,9 m<sup>2</sup>, Brno, ul. Spodní

K prodeji nabízíme družstevní byt v Bohunicích na ulici Spodní. Byt se skládá ze tří neprůchozích pokojů, kuchyně, koupelny, WC a chodby. Dále k němu také náleží lodžie a sklep. Byt je v původním, ale udržovaném stavu a je připraven k okamžitému nastěhování. Bytové jádro je vyzděné.

Dům samotný prošel revitalizací - fasáda, zateplení, okna, výtah, stupačky. Vedle domu se nachází velké parkoviště.

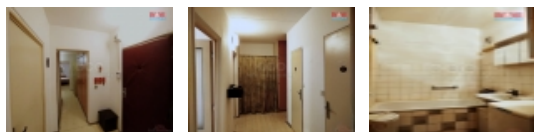
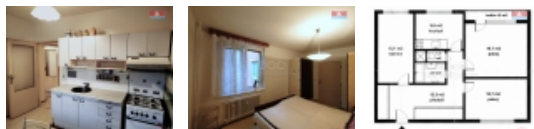
V Bohunicích je velmi dobrá občanská vybavenost - obchody, školy, školky, lékaři, sportoviště i dětská hřiště, restaurace a mnoho dalšího. Z domu je také velmi dobrá dostupnost na MHD, nebo autem do centra Brna i na dálnici.

Byt je možné převést do osobního vlastnictví. Pro více informací kontaktujte RK.

**CENA:** (za nemovitost) **6 490 000,- Kč**

#### Informace o nemovitosti

Dispozice bytu	3+1
Číslo podlaží v domě	2
Počet podlaží objektu	11
Druh objektu	panelová
Stav objektu	před rekonstrukcí
Vlastnictví	družstevní
Vybavení	výtah lodžie sklep
Umístění objektu	sídlisko
Topení	Ústřední - dálkové
Doprava	silnice MHD autobus



Prodej bytu 3+1, DV, Brno, Bohunice (okres Brno-město), ul. Spodní

### Nemovitost nabízí



### M&M reality holding a. s.

Krakovská 1675/2  
Praha - Nové Město  
11000

### Realitní makléř



### Švec Martin

Telefon: 296 399 006  
[info@mmreality.cz](mailto:info@mmreality.cz)

<b>Elektřina</b>	230 V
<b>Voda</b>	dálkový vodovod
<b>Odpad</b>	Městská kanalizace
<b>Plyn</b>	Zaveden
<b>Občanská vybavenost</b>	Škola Školka Zdravotnická zařízení Pošta Supermarket Kompletní síť obchodů a služeb Kulturní zařízení Sportovní areál
<b>Rok kolaudace</b>	1985
<b>Parkování</b>	u domu (veřejné)
<b>Orientace</b>	
<b>Ostatní</b>	Bezbariérový přístup Výtah
<b>Užitná plocha (m2)</b>	71
<b>Inženýrské sítě</b>	Plyn
<b>Anuita (Kč)</b>	8153